

SV1270

ОСОБЛИВОСТІ

- Свинцево-кислотна необслуговувана батарея, тип AGM
- Високоєфективні свинцево-кальцієві пластини
- Конструкція скловолоконних сепараторів забезпечує вирівнювання температурних неоднорідностей електроліту
- Сепаратори додатково фіксують активний матеріал, запобігаючи осипанню
- Висока якість ізоляції пластин
- Безпечна система клапанів регулювання внутрішнього тиску
- Знижений струм саморазрядження
- Герметична конструкція
- Тривалий термін експлуатації як в буферному, так і в циклічному режимі
- Якість продукції гарантується контролем процесу виробництва відповідно до стандартів



ТЕХНІЧНІ ХАРАКТЕРИСТИКИ

Номинальна напруга	12 В		
Номинальна ємність	7 А·год. під час 20-годинного розрядження до 1,75 В/ел.		
Вага	2,14 кг		
Кількість елементів	6		
Внутрішній опір	18 мОм (повністю зарядженої АКБ) при 25 °С		
Саморозрядження	У середньому 3%/міс. початкової ємності при 25 °С		
Робочий діапазон температур	Розрядження: -20 °С ~ 50 °С Зарядження: -15 °С ~ 40 °С Зберігання: -20 °С ~ 40 °С		
Макс. струм розрядження	105 А (5 сек)		
Ємність залежно від температури	40 °С	102 %	
	25 °С	100 %	
	0 °С	85 %	
	-15 °С	65 %	
Матеріал корпусу	Полімерний ABS-пластик		

ЗАСТОСУВАННЯ

**Універсальна
Джерело безперебійного
живлення
Світлова сигналізація
Аварійна та охоронна
сигналізація
Джерело постійного струму
Системи автоматичного
управління**

ДІЮЧІ СТАНДАРТИ

**IEC61056-1/2
JIS C8702-2003
GB/T19639.1-2005**



РЕЖИМ ЗАРЯДЖАННЯ

Режим	Напруга зарядження (В/елемент)			Макс. струм зарядження
	Температура	Номинальне значення	Допустимі межі	
Циклічний режим	25 °С	2,425	2,40~2,45	0,3С
Буферний режим	25 °С	2,275	2,25~2,30	

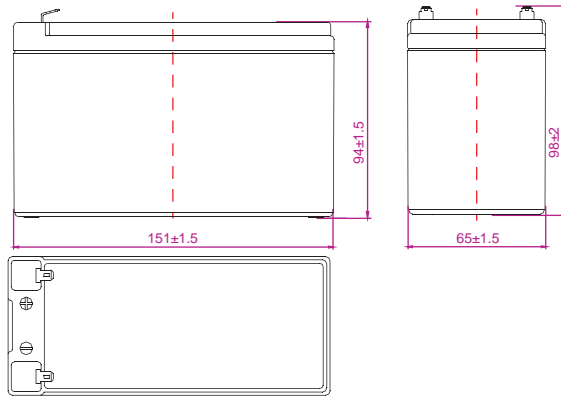
РЕЖИМ РОЗРЯДЖАННЯ

Кінцева напруга під час розрядження (В/елемент)	1,75	1,70	1,60
Струм розрядження (А)	0,2С>(А)	0,2С<(А)<1С	(А)>1С

Примітка: коефіцієнт температурної компенсації напруги зарядження в циклічному режимі: - 4 мВ/°С/ел., в буферному режимі: - 3 мВ/°С/ел.

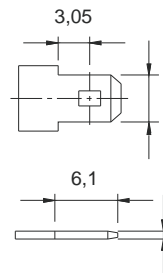
РАЗМІРИ

- Довжина
151 ± 1,5
 - Ширина
65 ± 1,5
 - Висота
94 ± 1,5
 - Зазальна висота
98 ± 2,0
- Одиниця виміру: мм

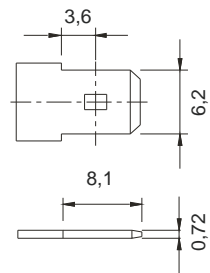


Тип клем

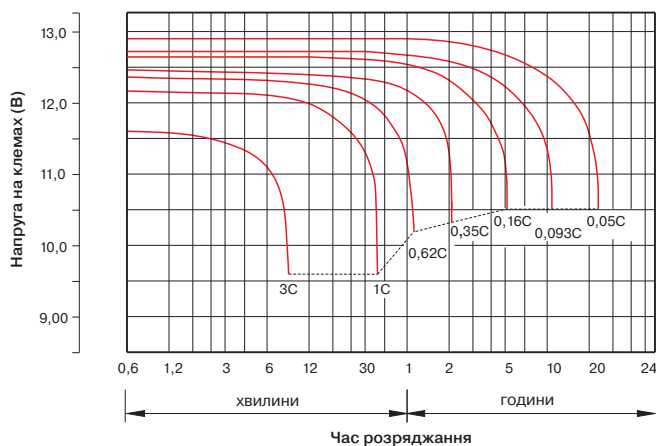
■ Клема F1



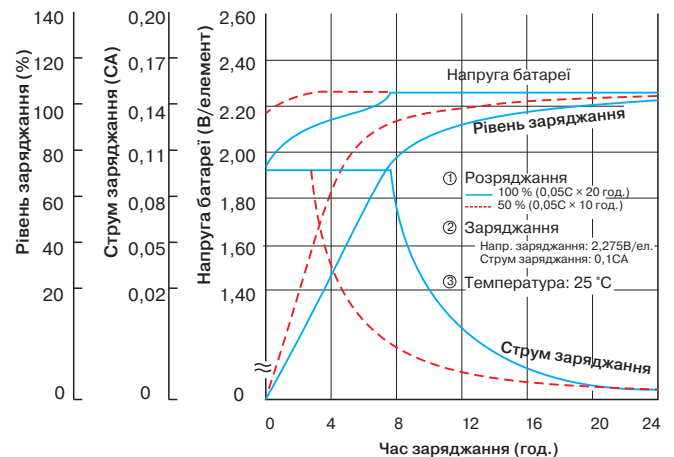
■ Клема F2



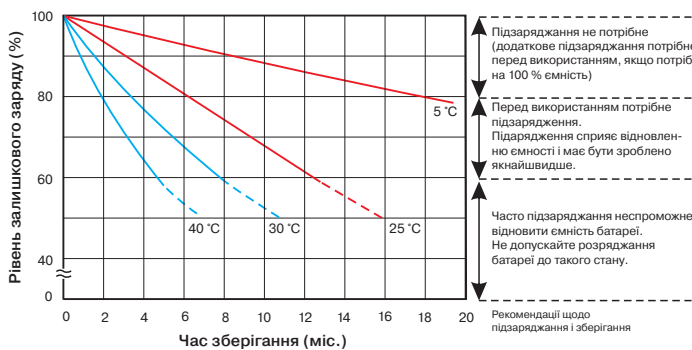
Характеристики розрядження батареї при 25 °С



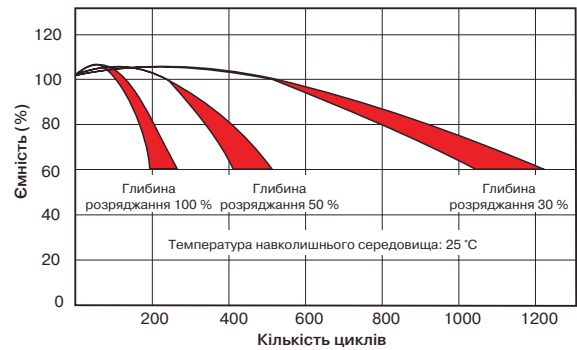
Характеристики зарядження батареї (буферний режим)



Характеристики саморозрядження батареї



Строк служби батареї в циклічному режимі



Таблиця розрядження батареї постійним струмом (ПС, А) і постійною потужністю (ПП, Вт) при 25 °С

Кінцева напруга (В/елемент)	Час Режим	5 хв.	10 хв.	15 хв.	30 хв.	1 год.	2 год.	3 год.	4 год.	5 год.	8 год.	10 год.	20 год.
		1,60	ПС (А)	25,2	16,5	12,3	8,1	4,2	2,45	1,8	1,45	1,23	0,81
	ПП (Вт)	297	187	141	85	48	28,4	20,85	16,74	14,20	9,36	7,67	4,20
1,70	ПС (А)	23,1	15,8	11,3	7,6	3,9	2,35	1,75	1,4	1,20	0,8	0,65	0,35
	ПП (Вт)	280	177	133	85	46	27,2	20,27	16,22	13,94	9,22	7,53	4,08
1,75	ПС (А)	21	14,8	10,5	7,4	3,8	2,3	1,72	1,33	1,20	0,79	0,64	0,35
	ПП (Вт)	270	172	127	84	44	26,7	19,92	15,4	13,85	9,13	7,47	4,05
1,80	ПС (А)	20,2	14,1	9,8	7,2	3,7	2,25	1,69	1,31	1,14	0,77	0,63	0,34
	ПП (Вт)	237	166	122	84	43	26,1	19,69	15,21	13,24	8,75	7,29	3,97
1,85	ПС (А)	18,7	13,3	9,1	7,0	3,6	2,19	1,6	1,28	1,09	0,75	0,61	0,33
	ПП (Вт)	229	161	116	83	42	26,0	19,1	15,17	12,95	8,46	7,15	3,94

Примітка: наведені вище дані є середніми значеннями і можуть бути отримані протягом 3 циклів зарядження/розрядження.