

# SV12170

## PARTICULARITĂȚI

- Baterie nereîncărcabilă plumb-acid de tip AGM
- Plăci de plumb-calciu de înaltă calitate
- Structura separatorilor din fibră de sticlă asigură echilibrarea temperaturilor neomogene ale electrolitului
- În plus, separatorii fixează materialul activ, împiedicând împrăștierea acestuia
- Calitate înaltă de izolare a plăcilor
- Sistem sigur al supapelor pentru controlul presiunii interioare
- Curent scăzut de auto-descărcare
- Construcție ermetică
- Termen lung de utilizare atât în regim de tampon, cât și în regim ciclic
- Calitatea produsului este garantată de controlul procesului de producție în conformitate cu standard ele stabilite



## SPECIFICAȚII

Tensiunea nominală	12 V		
Capacitate nominală	17 A • oră la descărcarea de 20 de ore până la 1,75 V pentru element		
Greutate	5,0 kg		
Numărul de elem. în baterie	6		
Rezistență internă	15 mOhm (acumulator încărcat complet) la 25 °C		
Auto-descărcare a capacității inițiale	În mediu 3 % pe lună la 25 °C		
Diapazonul temperaturilor de funcționare	Descărcare: -20 °C ~ 50 °C Încărcare: -15 °C ~ 40 °C Păstrare: -20 °C ~ 40 °C		
Curentul max. de descărcare	225 A (5 sec)		
Capacitatea în dependență de temperatură	40 °C	102 %	
	25 °C	100 %	
	0 °C	85 %	
	-15 °C	65 %	
Materialul carcasei	Plastic polimerizabil ABS		

## UTILIZARE

**Sursă universală de alimentare continuă**  
**Semnalizare luminoasă**  
**Semnalizare de accident și de protecție**  
**Sursă de curent continuu**  
**Sisteme de control automat**

## STANDARDE FUNCȚIONABILE

**IEC61056-1/2**  
**JIS C8702-2003**  
**GB/T19639.1-2005**



## REGIMUL DE ÎNCĂRCARE

Regimul	Tensiunea de încărcare (V/element)			Curentul max. de încărcare
	Temperatura	Valoare nominală	Limite admisibile	
Regim ciclic	25 °C	2,425	2,35~2,40	0,3C
Regimul tampon	25 °C	2,275	2,25~2,30	

## REGIMUL DE DESCĂRCARE

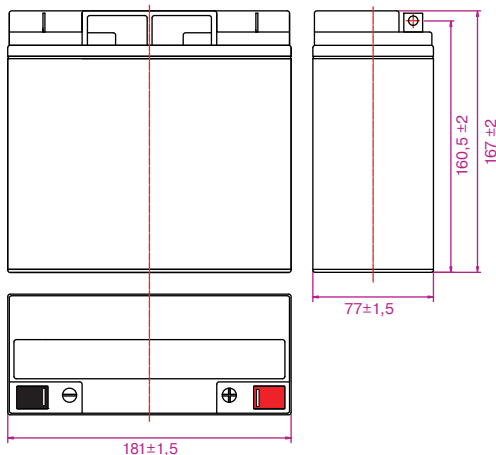
Tensiune finală la descărcare (V/element)	1,75	1,70	1,60
Curentul de descărcare (A)	0,2C > (A)	0,2C < (A) < 1C	(A) > 1C

**Notă: coeficientul compensării de temperatură a tensiunii de încărcare în regim ciclic: -4 mV/ C/el., în regim de tampon: -3 mV/ C/el.**

## DIMENSIUNI

- Lungime  
181±1,5
- Lățime  
77±1,5
- Înălțime  
160,5±2,0
- Înălțime totală  
167±2,0

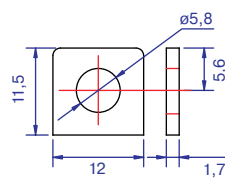
Unitate de măsură: mm



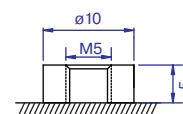
## Tipul clamelor

■ Clama T1

■ Clama B1

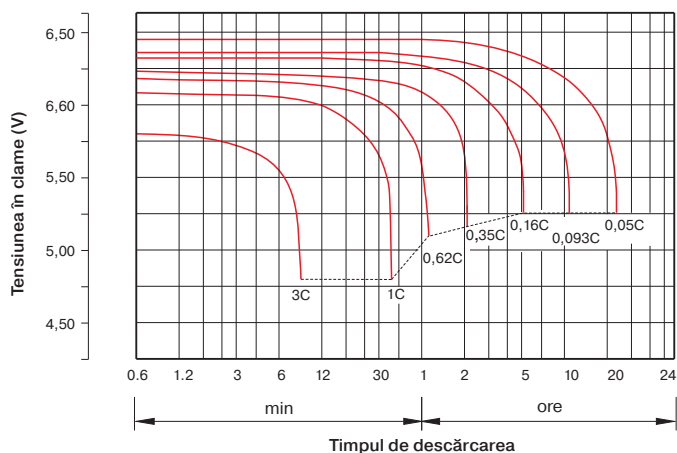


Bolt și piuliță M5

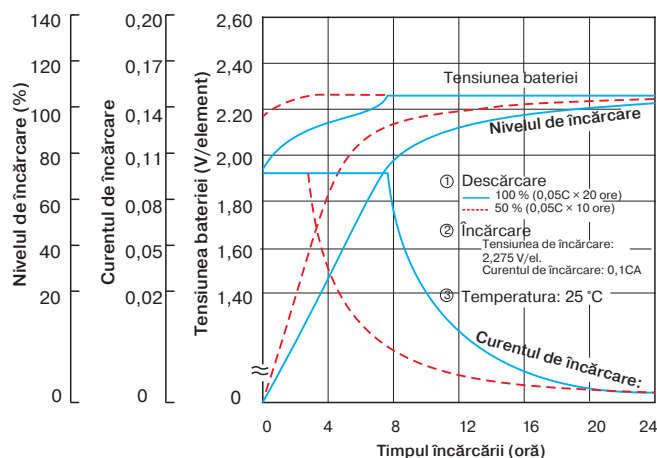


Bolt M5

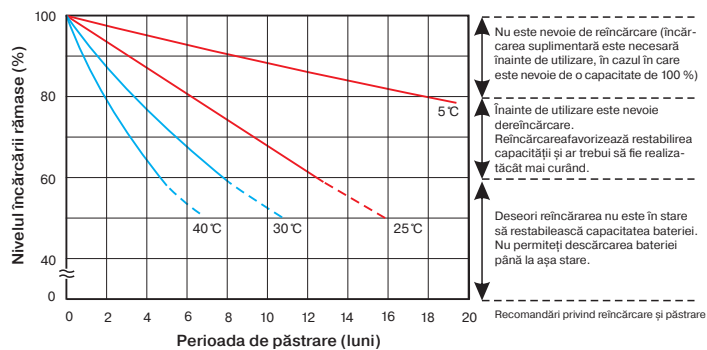
## Specificațiile descărcării (la 25 °C)



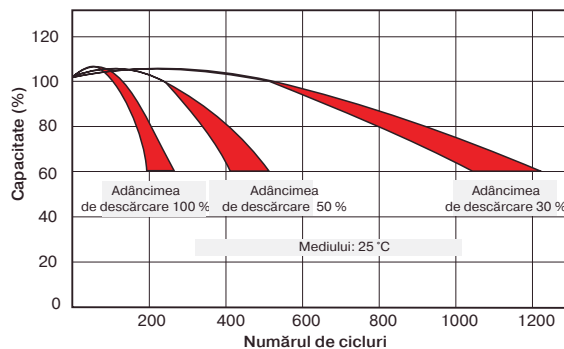
## Specificațiile încărcării bateriei (regimul tampon)



## Specificațiile auto-descărcării bateriei



## Timpul de funcționare a bateriei în regim ciclic



## Tabelul descărcării bateriei cu curent continuu (CC, A) și putere continuă (PC, W) la 25 °C

Tensiune finală (V/el.)	Regimul	Timpul												
		5 min.	10 min.	15 min.	30 min.	1 oră	2 ore	3 ore	4 ore	5 ore	8 ore	10 ore	20 ore	
1,60	CC (A)	61,2	40,1	29,8	19,6	10,2	5,95	4,38	3,51	2,98	1,97	1,61	0,88	
	PC (W)	722	453	343	208	118	68,9	50,65	40,66	34,50	22,74	18,63	10,20	
1,70	CC (A)	56,1	38,4	27,3	18,6	9,6	5,71	4,25	3,40	2,93	1,93	1,58	0,86	
	PC (W)	679	429	322	206	111	66,1	49,23	39,38	33,86	22,38	18,28	9,92	
1,75	CC (A)	51,1	35,9	25,5	18,0	9,3	5,60	4,18	3,23	2,91	1,91	1,56	0,85	
	PC (W)	656	417	308	204	107	64,8	48,38	37,40	33,65	22,17	18,13	9,85	
1,80	CC (A)	49,1	34,3	23,8	17,5	9,0	5,45	4,11	3,17	2,76	1,86	1,52	0,83	
	PC (W)	575	404	297	203	104	63,5	47,81	36,94	32,16	21,25	17,71	9,63	
1,85	CC (A)	45,4	32,3	22,1	17,0	8,6	5,31	3,90	3,12	2,64	1,81	1,49	0,81	
	PC (W)	556	390	283	202	103	63,0	46,40	36,83	31,45	20,54	17,35	9,56	

Notă: datele menționate mai sus sunt valori medii și pot fi obținute în decursul a 3 cicluri de încărcare/descărcare.