

SV121000

ЕРЕКШЕЛІКТЕРІ

- Қорғасын-қышқылды қызмет көрсетілмейтін батарея, AGM түрі
- Жоғарытиімді қорғасын-кальцийлі тіліктер
- Шыныталшықты сепараторлар құрылымы электролиттердің температурасы әртүрлілігін реттеуді қамтамасыз етеді
- Сепараторлар төгілуді болдырмау үшін қосымша белсенді материал бекітеді
- Тіліктердің жоғарысапалы оқшаулауы
- Ішкі қысымды реттейтін клапандардың қауіпсіз жүйесі
- Өздік разрядтың төмендетілген тогы
- Герметикалық құрылым
- Буферлі режимде де, циклді режимде де ұзақ уақыт пайдаланылады
- Өнім сапасы стандарттарға сәйкес өндіріс процесі бақылауымен кепілдендіріледі



ТЕХНИКАЛЫҚ СИПАТТАМАЛАР

Тұрақты кернеу	12 В		
Тұрақты сыйымдылық	100 А • сағатты; 20-сағаттық разрядта 1,75 В/элемент дейін		
Салмағы	30,0 кг		
Батареядағы элемент. саны	6		
Ішкі кедергі	6,4 мОм (толығымен зарядталған АКБ) 25 °С-та		
Өздік разряд	орташа 2% 25 °С-та айлық бастапқы сыйымдылық		
Температураның жұмыс диапазоны	Разряд: -20 °С ~ 50 °С Заряд: -15 °С ~ 40 °С Сақталу: -20 °С ~ 40 °С		
Разрядтың максим. тогы	1000 А (5 сек)		
Сыйымдылық температураға байланысты	40 °С	102 %	
	25 °С	100 %	
	0 °С	85 %	
	-15 °С	65 %	
Корпустың материалы	ABS полимерлі пластик		

ҚОЛДАНЫЛУЫ

- **Әржақты қолданылымды**
- **Үздіксіз қуат көзі**
- **Жарық сигнализациясы**
- **Авариялық және қорғау сигнализациясы**
- **Тұрақты ток көзі**
- **Автоматты басқару жүйесі**

ҚОЛДАНЫСТАҒЫ ҚАЛЫПТАР

IEC61056-1/2
JIS C8702-2003
GB/T19639.1-2005



ЗАРЯД РЕЖИМІ

Режим	Заряд кернеуі (В/элемент)			Зарядтың максималды тогы
	Температура	Тұрақты мәні	Мүмкін болатын шегі	
Циклді режим	25 °С	2,45	2,35~2,40	0,3С
Буферлі режим	25 °С	2,275	2,25~2,30	

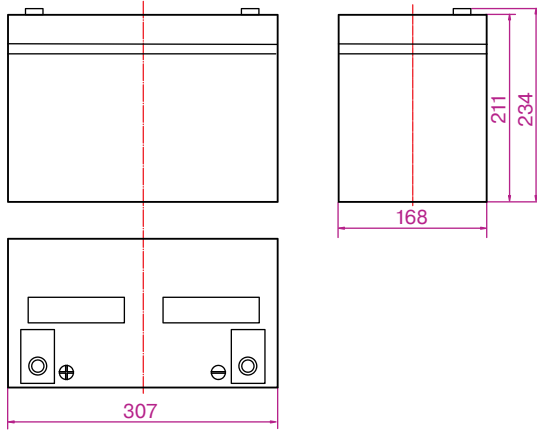
РАЗРЯД РЕЖИМІ

Разрядтаудағы соңғы кернеу (В/элемент)	1,75	1,70	1,60
Разряд тогы (А)	0,2С>(А)	0,2С<(А)<1С	(А)>1С

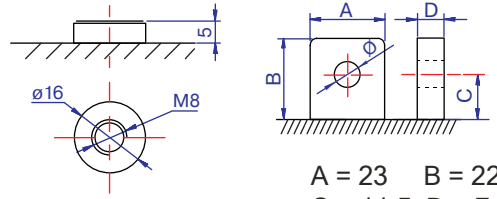
Ескерту: Зарядтау кернеуінің температура компенсациясының коэффициенті циклді режимде: -4 мВ/°С/элемент, буферлі режимде: -3 мВ/°С/элемент

ӨЛШЕМДЕРІ

- Ұзындығы
307
- Ені
168
- Биіктігі
211
- Жалпы биіктігі
234
- Өлшем бірліктері: мм



Клеммалар түрі

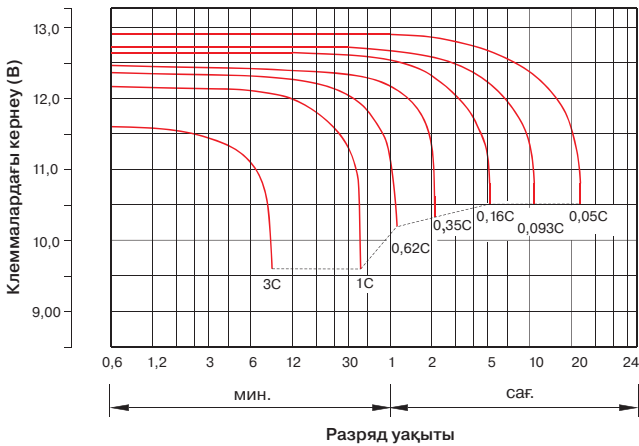


A = 23 B = 22
C = 11,5 D = 7
Ø = 8,8

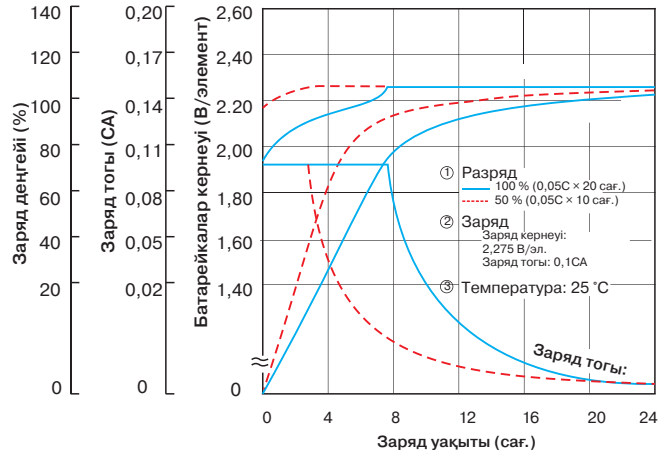
Клемма B5

Клемма T19

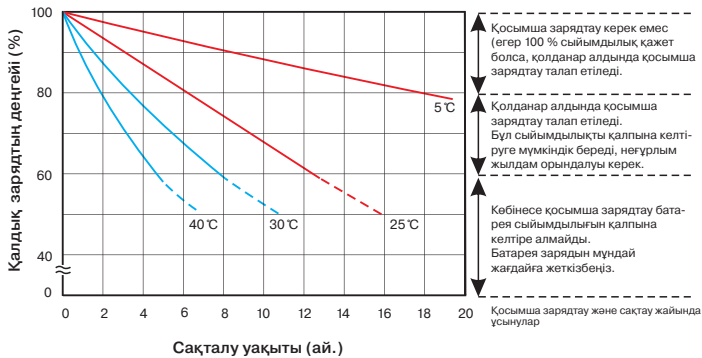
Разряд сипаттамалары (25 °C-та)



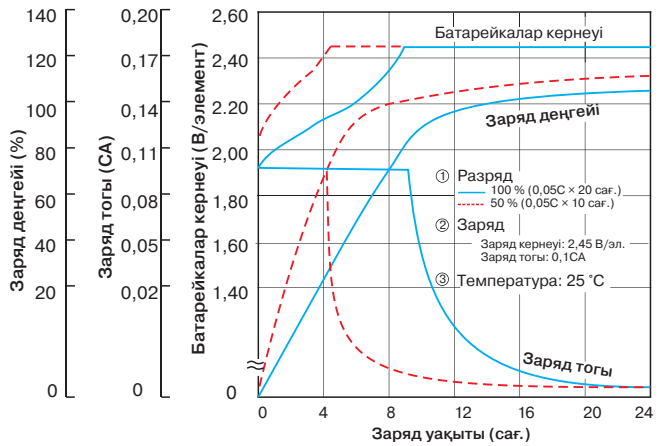
Батарея зарядының сипаттамалары (буферлі режим)



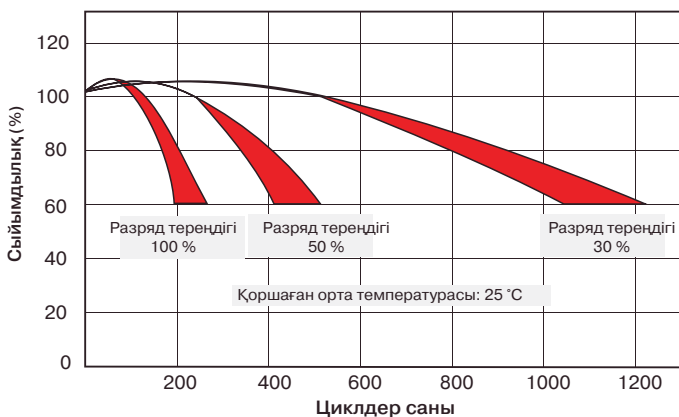
Батареяның өздік разрядының сипаттамалары



Батарея зарядының сипаттамалары (циклді режим)



Циклді режимде батареяның қызмет көрсету мерзімі



Тұрақты ток (ПТ, А) және тұрақты қуатпен (ПМ, Вт) 25 °С-та батареяларды разрядтау кестесі

Соңғы кернеу (В/эл.)	Уақыт	5 мин	10 мин	15 мин	30 мин	1 сағ.	2 сағ.	3 сағ.	4 сағ.	5 сағ.	8 сағ.	10 сағ.	20 сағ.
	Режим												
1.67	ПТ (А)	319,1	198,7	172,5	101,4	58,9	34,0	25,4	20,39	16,79	15,45	10,30	5,15
	ПМ (Вт)	3637,2	2265,6	1966,8	1155,6	670,8	387,6	289,2	232,50	191,40	176,16	117,42	58,74
1.70	ПТ (А)	288,6	190,1	165,0	98,6	56,7	33,1	24,7	20,20	16,63	15,30	10,20	5,10
	ПМ (Вт)	3289,8	2167,2	1881,0	1124,4	646,2	376,8	281,4	230,22	189,54	174,42	116,28	58,14
1.75	ПТ (А)	258,1	181,4	157,5	94,1	55,6	32,4	24,2	20,00	16,46	15,15	10,10	5,05
	ПМ (Вт)	2941,8	2068,2	1795,8	1072,8	634,2	369,6	276,0	228,00	187,68	172,74	115,14	57,60
1.80	ПТ (А)	234,6	172,8	150,0	90,5	53,5	31,5	23,5	19,80	16,30	15,00	10,00	5,00
	ПМ (Вт)	2674,2	1969,8	1710,0	1032,0	610,2	359,4	268,2	225,72	185,82	171,00	114,00	57,00
1.85	ПТ (А)	226,0	166,4	144,5	87,2	51,4	30,2	22,6	19,01	15,65	14,40	9,60	4,90
	ПМ (Вт)	2575,8	1897,2	1647,0	993,6	585,6	345,0	257,4	216,72	178,38	164,16	109,44	55,80

Ескерту: жоғарыда келтірілген мәліметтер орташа мәндер болып табылады және де заряд/разрядтың 3 циклінде алынуы мүмкін.