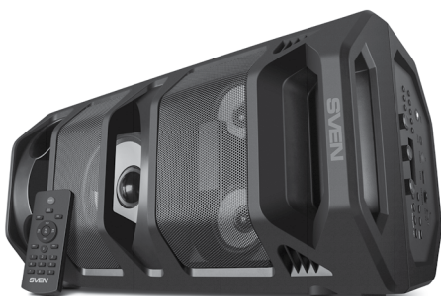


SVEN[®]

Sisteme de boxe portabile
cu Bluetooth și radio FM

MANUALUL UTILIZATORULUI



PS-670 PS-680

www.sven.fi

Vă mulțumim că ați achiziționat sistemul de boxe marca comercială SVEN!

DREPT DE AUTOR

© SVEN PTE. LTD. Versiunea 1.0 (28.02.2022).

Acest Manual și informațiile conținute în acesta sunt protejate prin drepturi de autor. Toate drepturile sunt protejate.

MĂRCI COMERCIALE

Toate mărcile comerciale sunt proprietatea deținătorilor lor.

AVERTISMENT ÎN LEGĂTURĂ CU RĂSPUNDEREA LIMITATĂ

În pofida tuturor eforturilor de a face acest Manual cât mai precis, sunt posibile unele inconsecvențe. Informația din acest Manual este oferită «așa cum este». Autorul și editorul nu duc nici o răspundere față de persoană sau față de organizație pentru pierderile sau daunele cauzate de informația conținută de acest Manual.

RECOMANDĂRI PENTRU CUMPĂRĂTOR

- Despachetați cu atenție produsul, asigurați-vă că în interiorul cutiei nu a rămas nici un accesoriu. Verificați dacă dispozitivul nu are defecte. Dacă produsul a fost deteriorat în timpul transportării, contactați compania, care a efectuat livrarea; dacă produsul nu funcționează, adresați-vă îndată distribuitorului.
- Verificați completitudinea și prezența cardului de garanție. Asigurați-vă că pe cardul de garanție există ștampila magazinului, semnătură lizibilă sau ștampila vânzătorului și data vânzării, precum și că numărul produsului corespunde cu cel de pe card. Nu uitați că, dacă pierdeți cardul de garanție sau dacă numerele nu se potrivesc, nu veți avea dreptul la reparație în garanție.
- Înainte de a instala și utiliza produsul, citiți cu atenție acest Manual și păstrați-l pentru întreaga perioadă de utilizare.
- Echipamentul poate fi transportat și expediat numai în ambalajul său original.
- Nu necesită condiții speciale de realizare.
- Eliminați în conformitate cu reglementările privind eliminarea echipamentelor casnice și a echipamentelor informatice.

DESTINAȚIE

Sistemele portabile de boxe cu Bluetooth și radio FM SVEN PS-670, PS-680 sunt concepute pentru a funcționa cu PC, laptopuri și alte dispozitive mobile prin intermediul transferului de date prin Bluetooth. Ele pot fi utilizate, de asemenea, în telefonie prin internet, videoconferințe, aplicațiile multimedia și jocurile interactive, recunoașterea vocală și studiarea limbilor străine. Există o intrare pentru microfon cu funcție de ecou, un tuner FM încorporat și un player cu USB-flash și carduri micro SD.

COMPLETARE

- Sistem de boxe — 1 buc.
- Cablu de semnal mini-jack de 3,5 mm la mini-jack de 3,5 mm — 1 buc.
- Cablu de alimentare de la USB la USB type C — 1 buc.
- Telecomanda (RC) — 1 buc.
- Baterii de tip AAA — 2 buc.
- Manual de utilizare — 1 buc.
- Certificat de garanție — 1 buc.

***Suportul tehnic este disponibil pe pagina web: www.sven.fi.
Tot aici puteți găsi versiunea actualizată a acestui Manual.***

PARTICULARITĂȚI

- Transmisia wireless a semnalului prin Bluetooth.
- Iluminare eficientă multicoloră.
- Conexiune wireless a două boxe la o singură sursă.
- Transmisie audio prin cablu/wireless.
- Player de fișiere audio încorporat cu USB-flash și carduri de memorie microSD.
- Egalizator încorporat.
- Intrare microfon cu funcție de ecou.
- FM radio încorporat și ceas.
- Afișaj LED.
- Telecomandă.

Dispozitiv SB (Fig. 1.)

① MIC: de 6,3 mm conector pentru conectarea microfonului.

② AUX: conector mini-jack de 3,5 mm pentru conectarea unui semnal audio (telefon, player MP3 etc.).

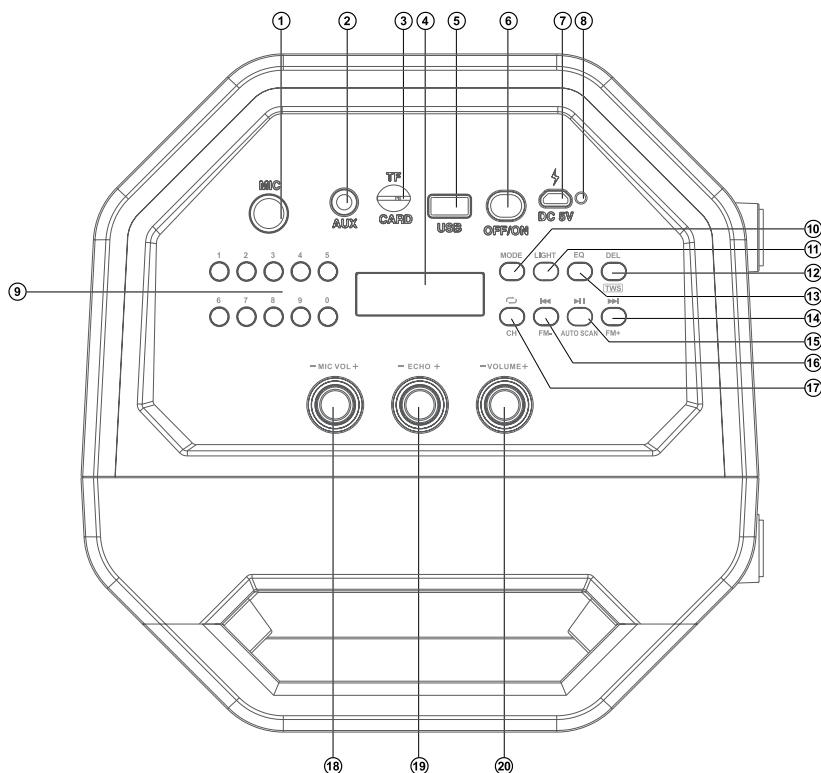


Fig. 1.

- ③ TF CARD: conector pentru conectarea micro SD.
 ④ Afișaj.
 ⑤ USB: conector pentru conectarea USB flash.
 ⑥ ON/OFF: buton pornire/oprire SB.
 ⑦ DC 5V: conector USB type C pentru conectarea SB la încărcător, la portul USB al laptopului/PC-ului.
 ⑧ 0-9: selectarea numărului track-ului (în modul Player); Selectarea numărului stației/frecvenței (în modul radio FM).
 ⑩ MODE: comutarea modurilor de funcționare: Bluetooth/FM-radio/Player/LINE IN (apăsare scurtă); activarea/dezactivarea semnalelor de serviciu (apăsare lungă).
 ⑪ LIGHT: comutarea modurilor de iluminare (apăsare scurtă); oprirea iluminării (apăsare lungă).
 ⑫ DEL/TWS: ștergerea post FM (apăsare lungă în modul Radio); conectarea unui SB auxiliar (numai în modul Bluetooth).
 ⑬ EQ: EQ butonul de pornire a modului egalizator (apăsare scurtă); resetare setări (apăsare lungă).
 ⑭ FM+ / ►: trecerea la track-ul următor (apăsare scurtă în regim Player și Bluetooth); navigația pe track (apăsare lungă în modul Player); trecerea la următorul post/frecvență (în modul radio FM).
 ⑮ AUTO SCAN / ►: buton Redare/Pauză (moduri Player și Bluetooth); căutare automată a posturilor de radio (apăsare lungă în modul radio FM); oprirea sunetului (apăsare scurtă în modul radio FM și LINE IN).
 ⑯ FM- / ◀: treceți la track-ul anterior (apăsare scurtă în modul Player și Bluetooth); navigația pe track (apăsare lungă în modul Player); trecerea la postul/frecvența anterioară (în modul radio FM).
 ⑰ CH / ◂: buton de selectare a modului de comutare între posturi sau între frecvențe (în modul radio FM); salvarea frecvenței radio (apăsare lungă în modul Radio (FR)); deconectarea de la sursa de semnal (apăsare lungă în modul Bluetooth); butonul de selectare a modului de repetare (în modul Player):
 ONE — repetarea track-ului curent;
 RAND — redarea track-urilor în ordine aleatorie;
 ALL — redarea tuturor track-urilor în ordine secvențială.
 ⑱ MIC VOL +/-: butonul de reglare al volumului microfonului.
 ⑲ ECHO +/-: buton de reglare al nivelului ecoului microfonului.
 ⑳ VOLUME +/-: butonul de reglare al volumului SB.

Telecomandă

- ① MODE: comutarea modurilor de funcționare: Bluetooth/FM Radio/Player/LINE IN (Apăsare scurtă); pornire/oprire semnalelor de serviciu (apăsare lungă).
 ② LIGHT (MUTE): comutarea modurilor de iluminare (apăsare scurtă); oprirea sunetului (apăsare lungă).
 ③ REP: deconectarea de la dispozitivul conectat (apăsare lungă în modul Bluetooth) Butonul de selectare a modului de repetare (în modul Player); salvarea frecvenței în modul Radio (FR).
 ④ EQ: EQ buton de pornire a regimului de egalizator.
 ⑤ VOL +/-: controlul volumului.
 ⑥ ◀, CH-: track-ul anterior (modurile Player și Bluetooth); derularea înapoi a track-ului în modul Player (apăsare lungă); trecerea la postul anterior (în modul radio FM).
 ⑦ ►, CH+: trecerea la track-ul următor (în modul Bluetooth și Player); derularea track-ului în modul Player (apăsare lungă); trecerea la postul următor (în modul radio FM).

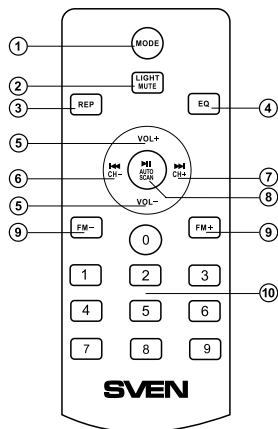


Fig. 2.

Ⓢ M, AUTO SCAN: butonul Redare/Pauză (în modul Player și Bluetooth); căutare automată a posturilor de radio (apăsare lungă în modul radio FM); oprirea sunetului (apăsare scurtă în modul radio FM și LINE IN).

⑨ FM-/+: schimbarea frecvenței receptorului (în modul radio FM).

⑩ 0-9: câmp numeric pentru introducerea numărului track-ului (în modul Player) sau a numărului de stație/frecvență în modul Radio FM.

CONECTARE ȘI OPERARE

Atenție! Înainte de a începe funcționarea, bateria trebuie încărcată complet.

Încărcare baterie SB

• Conectați SB la un port USB al PC-ului sau la un încărcător USB, folosind cablul USB type C la USB (furnizat). În timpul încărcării indicatorul Ⓢ se aprinde în roșu. Indicatorul Ⓢ se stinge, când bateria este încărcată.

• SB utilizează o baterie ca parte integrantă a echipamentului, așa că nu încercați să o scoateți sau să o înlocuiți, deoarece acest lucru poate anula garanția sau poate deteriora unitatea însăși.

MODURI DE FUNCȚIONARE

Modul Bluetooth

• Transferul de date wireless prin Bluetooth vă permite să conectați SB fără fir la dispozitive compatibile. Raza maximă de transmisie este de 10 metri. Obstacolele, cum ar fi pereții și alte dispozitive electronice, pot interfera cu transmiterea semnalului.

• Porniți SB în modul Bluetooth — apăsați butonul MODE Ⓢ în mod repetat până când pe afișaj apare inscripția «bt».

• Pe sursa de semnal (telefon, laptop, smartphone etc.). Pe ecran va fi afișat denumirea «SVEN PS-670/680», cu care trebuie să stabiliți o conexiune*.

• La conexiunea reușită se emite un semnal sonor scurt în SB, indicarea modului de căutare se oprește **.

Modul Radio

• Porniți SB în modul radio — apăsați butonul MODE ⑨ de mai multe ori, până când afișajul arată frecvența postului de radio. Apăsarea îndelungată pe butonul ⑨ activează modul de căutare automată. După finalizarea scanării se va porni automat primul post de radio găsit. Folosiți butoanele ⑫ și ⑭ pentru a selecta postul de radio dorit.

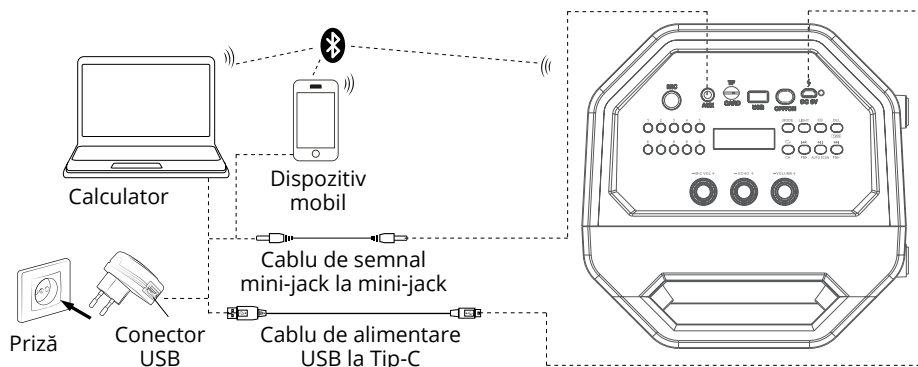


Fig. 3. Schema de conexiuni

Modul Player

- **Atenție!** Sistemul de fișiere al suportului micro SD — FAT32. Volumul maxim este de 32 GB. Nu se recomandă utilizarea micro SD Ultra Speed.
- La instalarea suporturi USB-flash sau suportul microSD în slotul corespunzător cu SB activat, redarea va începe automat. Cu butonul ⑮ puteți comuta modulele Redare/Pauză. Utilizați butoanele ⑯ (track-ul anterior) și ⑰ (track-ul următor) pentru a controla track-urile.

* Pentru a vă conecta cu unele dispozitive prin Bluetooth, poate fi necesar să introduceți codul «0000».

** Dacă produsul este deja autorizat în lista dispozitivelor de sursă, nu este necesar să reactivați modul de căutare. Selectați denumirea produsului «SVEN PS-670/680» și comanda «conectare» pe sursa de semnal.

Utilizare în modul cu fir

- SB poate fi utilizat ca amplificator extern pentru orice sursă de semnal audio cu o ieșire mini-jack de 3,5 mm. Conectați cablu mini-jack 3,5 la intrarea audio AUX ②. Porniți SB în modul LINE — apăsați butonul MODE ⑩ de mai multe ori, până când pe afișaj va apărea inscripția «LINE».

Resetarea setărilor

- Pentru a reseta setările timbrului și posturile de radio memorate: apăsați și mențineți apăsat butonul EQ ⑬ până când pe afișaj apare «----».

Conectarea unui SB suplimentar

La modelele PS-670/680 poate fi conectat SB suplimentar (numai în modul Bluetooth):

- Porniți ambele SB în modul Bluetooth;
- Conectați sursa de semnal la unul dintre SB prin Bluetooth (al doilea box trebuie să fie în modul de căutare);
- Pe ambele boxe apăsați și mențineți apăsat butonul TWS ⑭. Pe afișaj ④ va începe să clipească inscripția TWS;
- Dacă două boxe sunt conectate cu succes între ele, inscripția TWS va lumina constant.

SPECIFICAȚII TEHNICE

Caracteristici și unități de măsură	PS-670	PS-680
Interval de frecvență, Hz	45–22 000	45–22 000
Putere de ieșire (RMS), W	65 (2 × 32.5)	65 (2 × 32.5)
Diametrul difuzorului, mm	Ø 70 + Ø 140	Ø 70 + Ø 140
Capacitatea bateriei, mAh	4 400 (2 buc)	4 400 (2 buc)
Alimente, B	USB = 5V	USB = 5V
Greutate, g	4 150	4 350
Dimensiuni, mm	470 × 240 × 240	470 × 240 × 240

Mențiuni. Specificațiile tehnice prezentate în tabel sunt de referință și nu pot servi drept bază pentru revendicări. Produsele MC SVEN se perfecționează continuu. Din acest motiv specificațiile tehnice și conținutul pot fi modificate fără notificare prealabilă.

Sisteme de boxe portabile
cu Bluetooth și radio FM

SVEN®

Modele: PS-670, PS-680

Importer: Tiralana OY, Office 102, Kotolahdentie 15, 48310 Kotka, Finland.

Consultați cardul de garanție pentru condițiile de garanție sau vizitați www.sven.fi. Perioada de garanție: 12 luni. Durata de viață: 2 ani.

Producător: «SVEN PTE. Limited», 176, Joo Chi-at Road, № 02-02, Singapore, 427447.

Produs sub controlul «Sven Scandinavia Limited», 48310, Finlanda, Kotka, Kotolahdentie 15. Fabricat în China.

® Registered Trademark
of Oy SVEN
Scandinavia Ltd. Finland.



2B0301

PS-670
PS-680