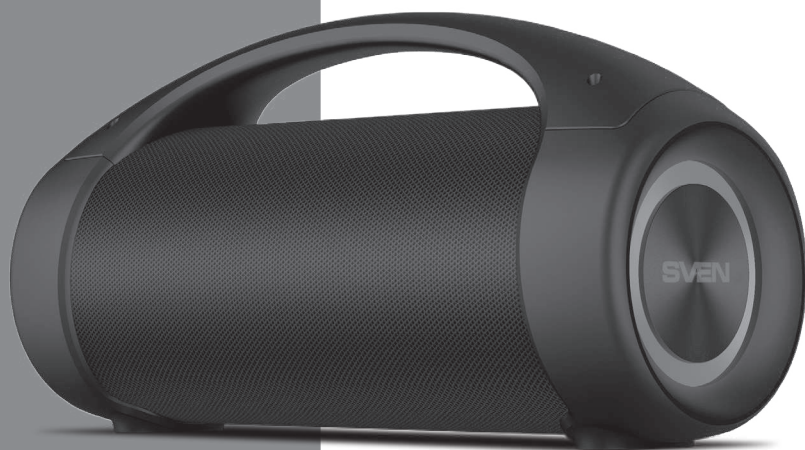


SVEN[®]

Portabil sistemul de boxe
cu Bluetooth și FM-radioc

MANUAL DE UTILIZARE



PS-370

www.sven.fi

Vă mulțumim că ați achiziționat sistemul de boxe multimedia TM SVEN!

DREPT DE AUTOR

© 2021. SVEN PTE. LTD. Versiunea 1.0 (V 1.0).

Acest Manual și informația pe care o conține sunt protejate prin dreptul de autor. Toate drepturile sunt rezervate.

MĂRCI COMERCIALE

Toate mărcile comerciale sunt proprietatea deținătorilor lor.

AVERTISMENT ÎN LEGĂTURĂ CU RĂSPUNDEREA LIMITATĂ

În pofida tuturor eforturilor de a face acest Manual cât mai precis, sunt posibile unele discrepanțe. Informația din acest Manual este oferită «așa cum este». Autorul și editorul nu duc nicio răspundere față de individ sau față de organizație pentru pierderile sau daunele cauzate de informația conținută de acest Manual.

RECOMANDĂRI PENTRU CUMPĂRĂTOR

- Despachetați atent produsul, asigurați-vă că în interiorul cutiei nu a rămas nici un accesoriu. Verificați dacă produsul nu are defecte. Dacă acesta a fost deteriorat în timpul transportării, contactați firma care a efectuat livrarea; dacă produsul nu funcționează, adresați-vă îndată distribuitorului.
- Verificați dacă setul este complet și dacă aveți talonul de garanție. Asigurați-vă că pe talonul de garanție este pusă ștampila magazinului, o semnătură lizibilă sau ștampila vânzătorului și data cumpărării; verificați dacă numărul produsului corespunde cu cel indicat pe talon. Țineți minte că în caz de pierdere a talonului sau necorespunderii numerelor, nu veți avea dreptul la o reparație de garanție.
- Înainte de a instala și de a folosi produsul, faceți atent cunoștință cu manualul de față și păstrați-l pentru întreaga perioadă de exploatare.
- Transport și echipamente de transport este permisă numai în ambalajul original.
- Nu necesită condiții speciale de realizare.
- Se va elimina în conformitate cu reglementările privind eliminarea echipamentelor de uz casnic și de calculator.

RECOMANDĂRI

Portabil sistemul de boxe cu Bluetooth și FM-radioc SVEN PS-370 este proiectat pentru a lucra cu PC-uri, laptop-uri și alte dispozitive prin intermediul mo stabil transmite date prin Bluetooth. Ele se pot utiliza, de asemenea telefonie prin Internet, conferințe video, aplicații multimedia și jocuri interactive. Are un built-in FM-tuner și player cu USB Flash.

SETUL COMPLET



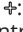
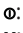
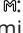

- Sistem de boxe — 1 buc.
- Cablu de alimentare USB Type-C — 1 buc.
- Antenă/cablu de semnal mini-jack de pentru a mini-jack — 1 buc.
- Manual de utilizare — 1 buc.
- Talon de garanție — 1 buc.

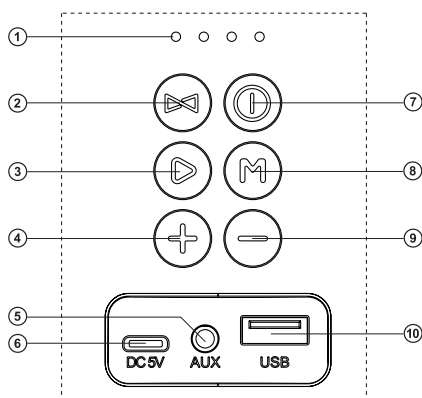
**Suportul tehnic este disponibil pe pagina web: www.sven.fi.
Tot aici puteți găsi versiunea actualizată a acestui Manual.**

PARTICULARITĂȚI

- Transmiterea fără fir a semnalului prin Bluetooth
- Redați muzică de pe memorie flash USB
- Tuner FM integrat
- Posibilitatea conectării prin cablu la o sursă de sunet
- Protecție împotriva apei (IPx5)
- Conexiune wireless a două difuzoare la o singură sursă

Construcția SBM

- ① Indicatorul
- ② : Conectarea unui difuzor suplimentar (apăsare îndelungată în modul Bluetooth)
- ③ : Buton Redare/Pauză (în modul Player și Bluetooth);
Posturi radio cautarii automată (apăsare îndelungată în regim Radio);
Opritiți butonul de sunet (apăsare scurtă în regim Radio și AUX);
Deconectați-vă de la un dispozitiv conectat (apăsare îndelungată în modul Bluetooth)
- ④ : Buton pentru mărirea nivelului volumului (apăsare scurtă);
Pentru trecerea la track-ul următor (apăsare îndelungată în modul Player și Bluetooth);
Postul următor (apăsare îndelungată în regim Radio)
- ⑤ AUX: conectori mini-jack pentru conectarea audio
- ⑥ DC 5V: mufă Type-C pentru conectarea produsului la dispozitivul de încărcare sau portul USB al notebook-ului/PC
- ⑦ : Buton conectarea și deconectarea SBM (apăsare îndelungată)
- ⑧ : Moduri de comutare: Bluetooth/Radio/Player/AUX (apăsare scurtă);
Lumina de fundal este activată/oprită (apăsare îndelungată)
- ⑨ : Buton pentru micșorarea nivelului volumului (apăsare scurtă);
Trecere la track-ul următor (apăsare îndelungată în modul Player și Bluetooth);
Postul precedent (apăsare îndelungată în regim Radio)
- ⑩ USB: mufă pentru conectarea purtătorului de memorie USB flash



Imag. 1.

CONECTAREA ȘI UTILIZAREA

Atenție! Înainte de a începe utilizarea, este necesar să încărcați complet acumulatorul integrat. Încărcarea acumulatorului SBM

- Conectați SBM la intrarea USB a PC sau dispozitivul USB de încărcare cu ajutorul cablului USB la Type-C (din setul complet). La încărcare, indicatorul ① clipește și arată nivelul de încărcare.
- Pentru SBM se folosește bateria în calitate de parte integrată în dispozitiv, de aceea nu încercați să o schimbați, acest lucru poate cauza anularea garanției sau defectarea dispozitivului.

REGIMURI DE FUNCȚIONARE**Regim de Bluetooth**

- Wireless prin transfer de date Bluetooth poate conecta difuzoare wireless la dispozitive compatibile. Raza maximă de funcționare a operațiunii de transmitere a datelor este de 10 metri. Obstacolele, cum ar fi pereții, precum și alte dispozitive electronice pot împiedica transmiterea datelor.
- Activați difuzor modul Bluetooth.
- Pe sursa de semnal (telefon, laptop, telefon inteligent, etc). Necesitatea de a selecta modul de asociere Bluetooth. Ecranul va afișa numele «SVEN PS-370» cu care să stabilească o conexiune*.
- După conectarea cu succes la semnalul sonor difuzor se aude, indicația modul de căutare se oprește**.

Regimul Radio

Atenție! Pentru a îmbunătăți calitatea recepției semnalului de radio, conectați cablul mini-jack la mini-jack (din setul complet) la intrarea AUX sau cablu USB la Type-C (din setul complet) la intrarea USB.

- Porniți radioul AC în somn - apăsați butonul ⑧ de mai multe ori până când porniți modul radio. Apăsați lung butonul ③ pentru a activa modul auto-căutare. După finalizarea scanării va porni automat prima stație de găsit. Apăsați ④ și ⑨ (apăsare îndelungată) pentru a selecta postul dorit.

Regim de dispozitiv de redare

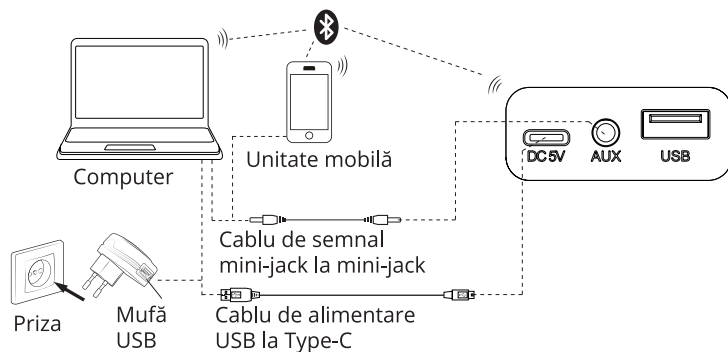
- Sistemul va trece automat în regim de dispozitiv de redare în cazul în care veți introduce unul din purtătorii de memorie USB flash. Utilizați butonul de switch ③ între Redare/Pauză. Utilizați ④ (piesa anterioară) și ⑨ (piesa următoare) (apăsare îndelungată) piesele pot fi controlate.

Utilizați în regimul AUX

- Conectați cablul mini-jack de 3,5 mm - mini-jack de 3,5 mm (din setul complet) la intrarea AUX, la mufa de 3,5 mm la sursa de semnal..
- Transformați difuzoarele în modul AUX - apăsați de mai multe ori butonul ⑧ până când difuzoarele vor trece în modul AUX.

* Pentru conexiunea prin Bluetooth cu unele modele de dispozitive, posibil va fi nevoie să introduceți codul «0000».

** Dacă produsul există deja în lista dispozitivelor a sursei, atunci activarea repetată a regimului de căutare nu este obligatorie. Alegeți doar numele produsului «SVEN PS-370» și comanda «conectare» la sursă.



Imag. 2. Schema conectării

Conectarea unui difuzor suplimentar

Pentru modelele PS-370 puteți conecta un difuzor suplimentar (numai în modul Bluetooth):

- Activați ambele boxe în modul Bluetooth.
- Conectați sursa de semnal la unul dintre difuzoare prin Bluetooth (a doua coloană trebuie să fie în modul de căutare).
- Pe al doilea difuzor (conectat), apăsați și mențineți apăsat butonul ②;
- Dacă este conectat cu succes, se aude un semnal sonor scurt pe ambele difuzoare.

SPECIFICAȚII

Parametri, unități de măsurare	Valoare
Diapazonul frecvențelor, Hz	70 - 20 000
Putere de ieșire (RMS), W	40 (2 × 20)
Membrană, mm	Ø 70
Consum curent nominal, A	0,25
Capacitatea bateriei, mA*h	3600 (2 buc.)
Tensiunea alimentării	USB/ --- 5V
Greutate, g	2500
Dimensiuni, mm	360 × 147 × 190

Note:

- *Caracteristicile tehnice enumerate în tabelă sunt certificate și nu pot fi cauza plângerilor.*
- *Producerea mărcii comerciale SVEN se perfecționează încontinuu. Din această cauză specificațiile pot fi schimbate fără anunțare prealabilă.*

Suport tehnic pe www.sven.fi.

Portabil sistemul de boxe
cu Bluetooth și FM-radioc

SVEN®

Model: PS-370

Importatori al MC SVEN în Republica Moldova:

Reprezentantul oficial al MC SVEN în Moldova:
SRL «ULTRA», Chișinău, str. Creangă, 6V,
Republica Moldova, tel.: +373 22 870230,
e-mail: sales@ultra.md

IM «Accent Electronic» SA, Chișinău, str.
Bulgara, 33/1, Republica Moldova,
tel.: +373 22 234569. e-mail: sales@accent.
md

Producător: SVEN PTE. LTD, 176 Joo Chiat
Road, № 02-02, Singapore, 427447, Produs
sub controlul «SVEN Scandinavia Limited»,
48310, Finlanda, Kotka, Kotolahdentie, 15.

Manufacturer: SVEN PTE. LTD, 176 Joo Chiat
Road, № 02-02, Singapore, 427447.

Produced under the control of Oy Sven Scan-
dinavia Ltd. 15, Kotolahdentie, Kotka, Finland,
48310. Made in China.

® Registered Trademark
of Oy SVEN
Scandinavia Ltd. Finland.



PS-370