

SVEN®

Portabil sistemul de boxe
cu Bluetooth și FM-radioc

MANUAL DE UTILIZARE



PS-250BL
PS-270

www.sven.fi

Vă mulțumim că ați achiziționat sistemul de boxe multimedia TM SVEN!

DREPT DE AUTOR

© 2018. SVEN PTE. LTD. Versiunea 1.0 (V1.0).

Acest Manual și informația pe care o conține sunt protejate prin dreptul de autor. Toate drepturile sunt rezervate.

RECOMANDĂRI PENTRU CUMPĂRĂTOR

- Despachetați atent produsul, asigurați-vă că în interiorul cutiei nu a rămas nici un accesoriu. Verificați dacă produsul nu are defecte. Dacă acesta a fost deteriorat în timpul transportării, contactați firma care a efectuat livrarea; dacă produsul nu funcționează, adresați-vă îndată distribuitorului.
- Transport și echipamente de transport este permisă numai în ambalajul original.
- Nu necesită condiții speciale de realizare.
- Se va elimina în conformitate cu reglementările privind eliminarea echipamentelor de uz casnic și de calculator.

RECOMANDĂRI

Boxe portabile cu Bluetooth și radio FM SVEN PS-250BL, PS-270 prednaznacheny pentru a lucra cu PC-uri, laptop-uri și alte dispozitive mobile, prin trimiterea de date prin Bluetooth. Ele se pot utiliza, de asemenea telefonie prin Internet, conferințe video, aplicații multimedia și jocuri interactive, de recunoaștere a vorbirii și învățarea limbilor străine. Are un built-in FM-tuner și player cu USB Flash și micro SD card memorie.


SETUL COMPLET

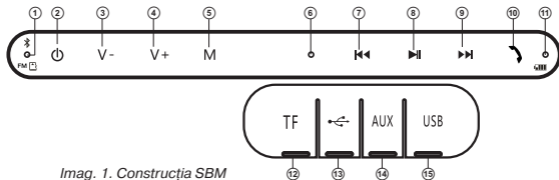
- Sistem de boxe — 1 buc.
- Cablu de semnal de 3,5 mm mini-jack de 3,5 mm pentru a mini-jack – 1 buc.
- Cablu USB la mini USB – 1 buc.
- Manual de utilizare – 1 buc.
- Talon de garanție – 1 buc.

PARTICULARITĂȚI

- Transmiterea fără fir a semnalului prin Bluetooth
- Posibilitate de administrare a track-urilor
- Transmisie prin cablu / fără fir de semnale audio
- Construit audio proigravatel de la USB-flash si un card micro SD
- Tuner FM integrat
- Mâner de transport retractabil convenabil
- Timpul de funcționare de la acumulator – până la 20 ore
- Distanța de funcționare – până la 10 metri

Construcția SBM

- ① Moduri de LED-uri: Bluetooth / Radio / Player / AUX
- ② : Buton conectarea și deconectarea SBM (apăsare îndelungată)
- ③ V-: Buton pentru micșorarea nivelului volumului
- ④ V+: Buton pentru mărirea nivelului volumului
- ⑤ M: Moduri de comutare: Bluetooth / Radio / Player / AUX
- ⑥ Microfon
- ⑦ Trecere la track-ul următor (în regim de redare); Postul precedent (în regim radio)
- ⑧ Buton Redare/Pauză (în regim de redare); Posturi radio cautarii automată (apăsare scurtă în regim radio)
- ⑨ Pentru trecerea la track-ul următor (în regim de redare); Postul următor (în regim radio)
- ⑩ Recepție butonul / terminare
- ⑪ Indicatorul stării de încărcare a acumulatorului
- ⑫ TF: Canal pentru conectarea card-urilor Micro SD



Imag. 1. Construcția SBM

⑬ Mufă micro USB pentru conectarea produsului la dispozitivul de încărcare sau portul USB al notebook-ului/PC

⑭ AUX: Conectori de 3,5 mm mini-jack pentru conectarea audio (telefon, MP3 player, etc.)

⑮ USB: Mufă pentru conectarea purtătorului de memorie USB flash

CONECTAREA ȘI UTILIZAREA

Atenție! Înainte de a începe utilizarea, este necesar să încărcați complet acumulatorul integrat.

Încărcarea acumulatorului SBM

- Conectați SBM la intrarea USB a PC sau dispozitivul USB de încărcare cu ajutorul cablului USB la micro USB (din setul complet). În timpul încărcării indicatorul ⑮ va arde roșu.
- Pentru SBM se folosește bateria în calitate de parte integrată în dispozitiv, de aceea nu încercați să o schimbați, acest lucru poate cauza anularea garanției sau defectarea dispozitivului.

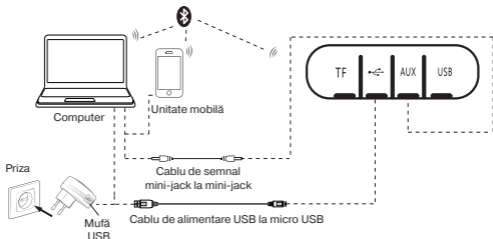
REGIMURI DE FUNCȚIONARE

Regimul Bluetooth

- Wireless prin transfer de date Bluetooth poate conecta difuzoare wireless la dispozitive compatibile. Raza maximă de funcționare a operațiunii de transmitere a datelor este de 10 metri. Obstacolele, cum ar fi pereții, precum și alte dispozitive electronice ar putea împiedica transmiterea datelor.
- Activați difuzor modul Bluetooth – apăsați butonul ⑤ în mod repetat, până când ① indicator nu se aprinde intermitent prin flash-uri scurte de culoare albastră.
- Pe sursa de semnal (telefon, laptop, telefon inteligent, etc). Necesitatea de a selecta modul de asociere Bluetooth. Ecranul va afișa numele «SVEN PS-250BL» sau «SVEN PS-270», care este necesară pentru a stabili o conexiune*.
- După conectarea cu succes la semnalul sonor difuzor se aude, indicația modul de căutare se oprește**.
- În timpul comunicării cu dispozitivul conectat prin Bluetooth ① Indicatorul clipește clipește lent de culoare albastră.

* Pentru conexiunea prin Bluetooth cu unele modele de dispozitive, posibil va fi nevoie să introduceți codul «0000».

** Dacă produsul există deja în lista dispozitivelor a sursei, atunci activarea repetată a regimului de căutare nu este obligatorie. Alegeți-vă produse «SVEN PS-250BL» sau «SVEN PS-270» și faceți clic pe «conectați» la semnalul sursă.



Imag. 2. Schema conectării

Regimul radio

Pentru a îmbunătăți calitatea recepției semnalului de radio, conectați cablul de 3,5 mm mini-jack (furnizat) la intrarea AUX ⑭ sau cablul USB micro-USB (de la komplekta), la intrarea de ⑬.


- Porniți radioul AC în somn - Apăsați butonul ⑤ de mai multe ori până când porniți modul radio. Scurt apăsați butonul ⑧ activează modul de căutare automată. După finalizarea scanării va porni automat prima stație de găsit. Apăsați ⑦ și ⑨ pentru a selecta postul dorit.

Regim de dispozitiv de redare

Atenție! Fișier suport sistem micro SD sau USB flash - FAT32. Cantitatea maximă de 32 GB. Nu se recomandă utilizarea unui micro SD Ultra Speed.

- Sistemul va trece automat în regim de dispozitiv de redare în cazul în care veți introduce unul din purtătorii de memorie USB flash sau SD card. Utilizați butonul de switch ⑧ între Redare / Pauză. Utilizați ⑦ (piesa anterioară) și ⑨ (piesa următoare) piesele pot fi controlate.

Utilizați în regimul AUX

• Sistemul acustic poate fi folosit ca mijloc de un amplificator extern pentru orice sursă audio cu un randament de 3,5 mm mini-jack. Pentru a face acest lucru, conectați cablul mini-jack de 3,5 la ieșirea audio AUX .

SPECIFICAȚII

Parametri, unități de măsurare	Valoare
Diapazonul frecvențelor, Hz	SBM: 100 – 22 000 microfon: 50 – 16 000
Putere de ieșire (RMS), W	10 (2 × 5)
Membrană, mm	Ø 50
Profiluri Bluetooth acceptate	HSP, HFP, A2DP, AVRCP
Raza de funcționare, m	până la 10
Timpu funcționării, ore	până la 20
Capacitatea bateriei, mA · h	2200
Tensiunea alimentării, V	USB/DC5
Lungimea cablului, m	0,5
Greutate, g	840
Dimensiuni, mm	230 × 90 × 90

Note:

- *Caracteristicile tehnice enumerate în tabelă sunt certificate și nu pot fi cauza plângerilor.*
- *Producerea mărcii comerciale SVEN se perfecționează încontinuu. Din această cauză specificațiile pot fi schimbate fără anunțare prealabilă.*

Suport tehnic pe www.sven.fi.

Portabil sistemul de boxe cu Bluetooth și FM-radioc

SVEN®



Model: **PS-250BL, PS-270**

Importatori al MC SVEN în Republica Moldova:

Reprezentantul oficial al MC SVEN în Moldova:

SRL «ULTRA», Chișinău, str. Creangă, 6V,
Republica Moldova, tel.: +373 22 870230,
e-mail: sales@ultra.md

IM «Accent Electronic» SA,
Chișinău, str. Bulgara, 33/1, Republica Moldova,
tel.: +373 22 234569. e-mail: sales@accent.md

Producător: SVEN PTE. LTD, 176 Joo Chiat Road,
№ 02-02, Singapore, 427447, Produs sub controlul
«SVEN Scandinavia Limited», 48310, Finlanda,
Kotka, Kotolahdentie, 15.

Manufacturer: SVEN PTE. LTD, 176 Joo Chiat Road,
№ 02-02, Singapore, 427447. Produced under the
control of Oy Sven Scandinavia Ltd. 15, Kotolahdentie,
Kotka, Finland, 48310. Made in China.

® Registered Trademark of Oy SVEN
Scandinavia Ltd. Finland.



PS-250BL PS-270