

**SVEN**®

Портативная акустическая  
система с Bluetooth и FM-радио

## **РУКОВОДСТВО ПОЛЬЗОВАТЕЛЯ**



**PS-250BL**  
**PS-270**

[www.sven.fi](http://www.sven.fi)

**Благодарим Вас за покупку акустической системы TM SVEN!**

**АВТОРСКОЕ ПРАВО**

© 2018. SVEN PTE. LTD. Версия 1.0 (V 1.0).

Данное Руководство и содержащаяся в нем информация защищены авторским правом. Все права защищены.

**СОДЕРЖАНИЕ**

|                  |           |
|------------------|-----------|
| <b>RUS</b> ..... | <b>2</b>  |
| <b>UKR</b> ..... | <b>7</b>  |
| <b>ENG</b> ..... | <b>12</b> |

**РЕКОМЕНДАЦИИ ПОКУПАТЕЛЮ**

- Аккуратно распакуйте изделие, проследите за тем, чтобы внутри коробки не остались какие-либо принадлежности. Проверьте устройство на предмет повреждений. Если изделие повреждено при транспортировке, обратитесь в фирму, осуществляющую доставку; если изделие не функционирует, сразу же обратитесь к продавцу.
- Перевозка и транспортировка оборудования допускается только в заводской упаковке.
- Не требует специальных условий для реализации.
- Утилизировать в соответствии с правилами утилизации бытовой и компьютерной техники.

**НАЗНАЧЕНИЕ**

Портативные акустические системы с Bluetooth и FM-радио SVEN PS-250BL, PS-270 предназначены для работы с ПК, ноутбуками и прочими мобильными устройствами посредством передачи данных по протоколу Bluetooth. Их можно также использовать в интернет-телефонии, при проведении видеоконференций, в мультимедийных приложениях и интерактивных играх, для распознавания речи и обучения иностранным языкам. Имеется встроенный FM-тюнер, и проигрыватель с USB-flash и microSD-карт памяти.

**КОМПЛЕКТНОСТЬ**

- Акустическая система – 1 шт.
- Сигнальный кабель 3,5 мм mini-jack к 3,5 мм mini-jack – 1 шт.
- Кабель питания USB к micro USB – 1 шт.
- Руководство пользователя – 1 шт.
- Гарантийный талон – 1 шт.

**ОСОБЕННОСТИ**

- Беспроводная передача сигнала по Bluetooth
- Возможность управления переключением треков
- Проводная / беспроводная передача аудиосигнала
- Встроенный проигрыватель аудиофайлов с USB flash и micro SD карт памяти
- Встроенное FM-радио
- Удобная выдвигающаяся ручка для переноски
- Время работы от аккумулятора – до 20 часов
- Радиус действия – до 10 метров

**Устройство AC**

- ① Индикатор режимов работы: Bluetooth / Радио / Проигрыватель / AUX
- ② ⏻: Кнопка включения/выключения AC (длительное нажатие)
- ③ V-: Кнопка уменьшения громкости
- ④ V+: Кнопка увеличения громкости
- ⑤ M: Переключение режимов работы: Bluetooth / Радио / Проигрыватель / AUX
- ⑥ Микрофон
- ⑦ Переход на предыдущий трек (в режиме проигрывателя);  
Переход на предыдущую станцию (в режиме FM-радио)
- ⑧ Кнопка Воспроизведение/Пауза (в режиме проигрывателя);  
Автопоиск радиостанций (короткое нажатие в режиме FM-радио);
- ⑨ Переход на следующий трек (в режиме проигрывателя);  
Переход на следующую станцию (в режиме FM-радио)
- ⑩ Кнопка приема/завершение вызова
- ⑪ Индикатор заряда батареи
- ⑫ TF: Слот для подключения micro SD

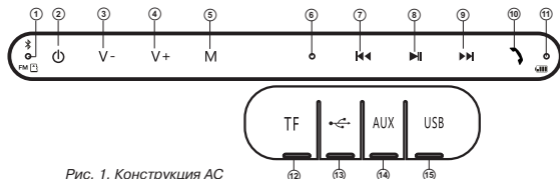


Рис. 1. Конструкция AC

- ⑬ Разъем micro USB для подключения AC к зарядному устройству, порту USB ноутбука/ПК
- ⑭ AUX: разъем 3,5 мм mini-jack для подключения аудиосигнала (телефон, MP3 плеер и т.п.)
- ⑮ USB: разъем для подключение USB flash

## ПОДКЛЮЧЕНИЕ И ЭКСПЛУАТАЦИЯ

**Внимание!** *Перед началом эксплуатации необходимо полностью зарядить аккумулятор.*

### Зарядка аккумулятора AC

- Подсоедините AC к USB-порту ПК или USB-зарядному устройству с помощью кабеля micro USB к USB (из комплекта). При зарядке индикатор ⑪ горит красным цветом.
- В AC используется аккумулятор в качестве интегральной части оборудования, поэтому не пытайтесь удалить его или заменить, так как это может привести к аннулированию гарантии или к повреждению самого устройства.

## РЕЖИМЫ РАБОТЫ

### Режим Bluetooth

- Беспроводная передача данных по протоколу Bluetooth позволяет подключить AC без проводов к совместимым устройствам. Максимальный радиус действия передачи данных составляет 10 м. Такие препятствия, как стены, а также другие электронные устройства могут мешать передаче сигнала.
- Включите AC в режим Bluetooth – нажмите кнопку ⑤ несколько раз, пока индикатор ① не будет мигать короткими вспышками синего цвета.
- На источнике сигнала (телефон, ноутбук, смартфон и пр.) необходимо выбрать режим поиска устройств Bluetooth. На экране отобразится наименование «SVEN PS-250BL» или «SVEN PS-270», с которым необходимо установить соединение\*.
- При удачном подключении в AC раздаётся короткий звуковой сигнал, индикация режима поиска прекращается\*\*.
- Во время обмена данными с подключенным через Bluetooth устройством индикатор ① мигает редкими вспышками синего цвета.

\* Для соединения с некоторыми моделями устройств по Bluetooth, возможно, требуется ввести код «0000».

\*\* Если изделие уже авторизовано в списке устройств источника, то повторная активация режима поиска необязательна. Выберите имя изделия «SVEN PS-250BL» или «SVEN PS-270» и команду «подключиться» на источнике сигнала.

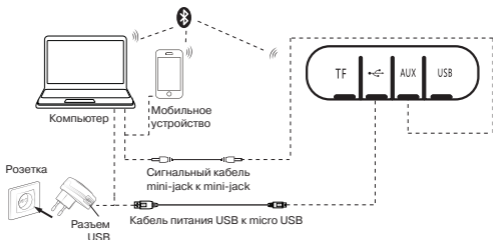


Рис. 2. Схема подключения

### Режим радио

Для улучшения качества приема радиосигнала, подключите кабель 3,5 мм mini-jack (из комплекта) к входу AUX ⑭ или кабель USB-micro USB (из комплекта) к входу ⑬.


- Включите AC в режиме радио – нажмите кнопку ⑤ несколько раз, пока не включится режим радио. Кратковременное нажатие кнопки ⑥ активирует режим автопоиска. После завершения сканирования автоматически включится первая найденная радиостанция. Кнопками ⑦ и ⑧ выберите нужную радиостанцию.

### Режим проигрывателя

**Внимание! Файловая система носителя micro SD или USB flash – FAT32. Максимальный объем 32 Гб. Не рекомендуется использовать micro SD Ultra Speed.**

- При установке USB flash или micro SD-носителя в соответствующий слот при включенной AC, воспроизведение начнётся автоматически. С помощью кнопки ⑥ переключаются режимы Воспроизведение/Пауза. Кнопками ⑦ (предыдущий трек) и ⑧ (следующий трек) можно управлять треками.

**Использование в проводном режиме (AUX)**

- АС может использоваться как внешнее усилительное устройство для любых источников аудиосигнала с выходом 3,5 мм mini-jack. Для этого нужно подключить кабель 3,5 mini-jack к аудиовыходу AUX .

**ТЕХНИЧЕСКИЕ ХАРАКТЕРИСТИКИ**

| Характеристики и ед. измерения      | Значение                                  |
|-------------------------------------|---|
| Частотный диапазон, Гц              | АС: 100 – 22 000<br>микрофон: 50 – 16 000 |
| Выходная мощность (RMS), Вт         | 10 (2 × 5)                                |
| Мембрана, мм                        | ∅ 50                                      |
| Поддерживаемые профили Bluetooth    | HSP, HFP, A2DP, AVRCP                     |
| Радиус действия, м                  | до 10                                     |
| Время работы от аккумулятора, часов | до 20                                     |
| Ёмкость аккумулятора, мА/ч          | 2200                                      |
| Питание, В                          | USB/DC5                                   |
| Длина кабеля, м                     | 0,5                                       |
| Вес, г                              | 840                                       |
| Размеры, мм                         | 230 × 90 × 90                             |

**Примечания:**

- *Технические характеристики, приведенные в таблице, справочные и не могут служить основанием для претензий.*
- *Продукция ТМ SVEN постоянно совершенствуется. По этой причине технические характеристики и комплектность могут быть изменены без предварительного уведомления.*

Техническая поддержка на сайте [www.sven.fi](http://www.sven.fi).

**Дякуємо Вам за купівлю акустичної системи TM SVEN!**

#### **АВТОРСЬКЕ ПРАВО**

© 2018. SVEN PTE. LTD. Версія 1.0 (V 1.0).

Це Керівництво та інформація, що міститься в ньому, захищені авторським правом. Усі права захищені.

#### **ЗМІСТ**

|                  |           |
|------------------|-----------|
| <b>RUS</b> ..... | <b>2</b>  |
| <b>UKR</b> ..... | <b>7</b>  |
| <b>ENG</b> ..... | <b>12</b> |

#### **РЕКОМЕНДАЦІЇ ПОКУПЦЕВИ**

- Акуратно розпакуйте виріб, простежте за тим, щоб усередині коробки не залишилося яке-небудь приладдя. Перевірте пристрій на предмет пошкоджень. Якщо виріб пошкоджено при транспортуванні, зверніться у фірму, що здійснює доставку; якщо виріб не функціонує, відразу ж зверніться до продавця.
- Перевезення і транспортування обладнання допускається лише у заводській упаковці.
- Не вимагає спеціальних умов для реалізації.
- Утилізацію проводити відповідно до правил утилізації побутової та комп'ютерної техніки.

#### **ПРИЗНАЧЕННЯ**

Портативні акустичні системи з Bluetooth та FM-радіо SVEN PS-250BL, PS-270 призначені для роботи з ПК, ноутбуками та іншими мобільними пристроями за допомогою передачі даних за протоколом Bluetooth. Їх також можна використовувати в інтернет-телефонії, під час проведення відеоконференцій, в мультимедійних додатках та інтерактивних іграх, для розпізнавання розмови і навчання іноземним мовам. FM-тюнер і програвач з USB-flash, і micro SD-картами пам'яті у комплекті.

#### **КОМПЛЕКТНІСТЬ**

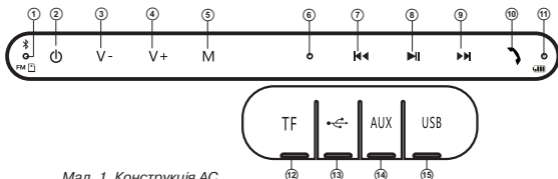
- Акустична система – 1 шт.
- Сигнальний кабель 3,5 мм mini-jack к 3,5 мм mini-jack – 1 шт.
- Кабель живлення USB до micro USB – 1 шт.
- Керівництво користувача – 1 шт.
- Гарантійний талон – 1 шт.

**ОСОБЛИВОСТІ**

- Безпроводна передача сигналу через Bluetooth
- Можливість управління перемиканням треків
- Провідна / безпроводна передача аудіосигналу
- Вмонтований програвач аудіофайлів з USB flash та micro SD карток пам'яті
- Вмонтоване FM-радіо
- Зручна висувна ручка для перенесення
- Час роботи від акумулятора – до 20 годин
- Радіус дії – до 10 метрів

**Конструкція AC**

- ① Індикатор режимів роботи: Bluetooth / Радіо / Програвач / AUX
- ② ⏻: Кнопка увімкнення / вимикання AC (тривале натискання)
- ③ V-: Кнопка зменшення рівня гучності
- ④ V+: Кнопка збільшення рівня гучності
- ⑤ M: Перемикання режимів роботи: Bluetooth / Радіо / Програвач / AUX
- ⑥ Мікрофон
- ⑦ Перехід на попередній трек (у режимі "програвач");  
Перехід на попередню станцію (у режимі FM-радіо)
- ⑧ Кнопка Відтворення/Пауза (у режимі "програвач");  
Автопошук радіостанцій (коротке натискання у режимі FM-радіо);
- ⑨ Перехід до наступного треку (у режимі "програвач");  
Перехід до наступної станції (у режимі FM-радіо)
- ⑩ Кнопка прийому / завершення виклику
- ⑪ Індикатор заряду батареї
- ⑫ TF: Порт для підключення micro SD



Мал. 1. Конструкція AC



## Керівництво користувача

- ⑬ Роз'єм micro USB для підключення АС до зарядного пристрою, порту USB ноутбука/ПК
- ⑭ AUX: роз'єм 3.5 мм mini-jack для підключення аудіосигналу (телефон, MP3 плеєр, тощо)
- ⑮ USB: роз'єм для підключення USB flash

**ПІДКЛЮЧЕННЯ ТА ЕКСПЛУАТАЦІЯ**

**Увага! Перед початком експлуатації необхідно повністю зарядити вмонтований акумулятор.**

**Зарядження акумулятора АС**

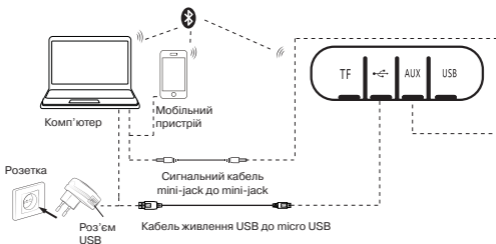
- Під'єднайте АС до USB-порту ПК або USB-зарядного пристрою за допомогою кабелю micro USB до USB (з комплекту). Під час зарядження індикатор ⑩ горітиме червоним.
- У АС використовується батарея як інтегральна частина устаткування, тому не намагайтеся видалити або замінити її, оскільки це може спричинити анулювання гарантії або пошкодження пристрою.

**РЕЖИМИ РОБОТИ****Режим Bluetooth**

- Безпроводна передача даних за протоколом Bluetooth дає змогу підключити АС без кабелю до сумісних пристроїв. Максимальний радіус дії передачі даних становить 10 м. Такі перешкоди, як стіни, а також інші електронні пристрої можуть завадити передачі сигналу.
- Увімкніть АС в режимі Bluetooth – натисніть кнопку ⑤ кілька разів, поки індикатор ① не почне блимати короткими спалахами синього кольору.
- На джерелі сигналу (телефон, ноутбук, смартфон тощо) потрібно вибрати режим пошуку пристроїв Bluetooth. На екрані відобразиться найменування «SVEN PS-250BL» або «SVEN PS-270», з яким потрібно встановити з'єднання\*.
- Якщо підключення вдаль, в АС лунає короткий звуковий сигнал, індикація режиму пошуку припиняється.\*\*
- Під час обміну даними з підключеним через Bluetooth пристроєм індикатор ① короткочасно блиматиме синім кольором.

\* Для з'єднання з деякими моделями пристроїв через Bluetooth, можливо, треба буде ввести код «0000».

\*\* Якщо виріб вже прописано в списку пристроїв джерела звуку, то повторна активація режиму пошуку не обов'язкова. Виберіть лише ім'я виробу «SVEN PS-250BL» або «SVEN PS-270» і команду «підключитися» на джерелі звуку.



Мал. 2. Схема підключення

### Режим радіо

Для поліпшення якості прийому радіосигналу, підключіть кабель 3,5 мм mini-jack (з комплекту) до входу AUX <sup>14</sup> або кабель USB-мікро USB (з комплекту) до входу <sup>13</sup>.


- Увімкніть AC у режимі радіо – натисніть кнопку <sup>5</sup> декілька разів, поки не увімкнеться режим радіо. Короткочасне натиснення кнопки <sup>8</sup> активує режим автопошуку. Після завершення сканування автоматично увімкнеться перша знайдена радіостанція. Кнопками <sup>7</sup> та <sup>9</sup> виберіть потрібну радіостанцію.

### Режим програвача

**Увага! Файлова система носія мікро SD або USB flash – FAT32. Максимальний обсяг 32 Гб. Не рекомендується використовувати мікро SD Ultra Speed.**

- При встановленні USB flash або мікро SD-носія у відповідний слот при увімкненні AC, відтворення почнеться автоматично. За допомогою кнопки <sup>8</sup> перемикаються режими Відтворення / Пауза. Кнопками <sup>7</sup> (попередній трек) та <sup>9</sup> (наступний трек) можна управляти треками.

**Використання в провідному режимі (AUX)**

• АС може використовуватися як зовнішній підсилювальний пристрій для будь-яких джерел аудіосигналу з виходом 3,5 мм mini-jack. Для цього потрібно під'єднати кабель 3,5 мм mini-jack до аудіовиходу AUX .

**ТЕХНІЧНІ ХАРАКТЕРИСТИКИ**

| Характеристики та одиниці виміру         | Значення                                  |
|--|---|
| Частотний діапазон, Гц                   | АС: 100 – 20 000<br>мікрофон: 50 – 16 000 |
| Вихідна потужність (RMS), Вт             | 10 (2 × 5)                                |
| Мембрана, мм                             | Ø 50                                      |
| Підтримувані профілі Bluetooth           | HSP, HFP, A2DP, AVRCP                     |
| Радіус дії, м                            | до 10                                     |
| Тривалість роботи від акумулятора, годин | до 20                                     |
| Ємність акумулятора, мА / год            | 2200                                      |
| Живлення, В                              | USB/DC5                                   |
| Довжина кабелю, м                        | 0,5                                       |
| Вага, г                                  | 840                                       |
| Розміри, мм                              | 230 × 90 × 90                             |

**Примітки:**

- Наведені в таблиці технічні характеристики є довідковими і не можуть бути підставою для претензій.
- Продукція ТМ SVEN постійно удосконалюється. З цієї причини технічні характеристики та комплектність можуть бути змінені без попереднього повідомлення.

Технічна підтримка на сайті [www.sven.fi](http://www.sven.fi).

***Congratulations on your purchase of the SVEN speaker system!***

#### **COPYRIGHT**

© 2018. SVEN PTE. LTD. Version 1.0 (V 1.0).

This Manual and information contained in it are copyrighted. All rights reserved.

#### **CONTENTS**

|                  |           |
|------------------|-----------|
| <b>RUS</b> ..... | <b>2</b>  |
| <b>UKR</b> ..... | <b>7</b>  |
| <b>ENG</b> ..... | <b>12</b> |

#### **BUYER RECOMMENDATIONS**

- Unpack the device carefully. Make sure there are no accessories left in the box. Check up the device for damage; if the product was damaged during transportation, address the firm which carried out the delivery; if the product functions incorrectly, address the dealer at once.
- Shipping and transportation equipment is permitted only in the original container.
- Does not require special conditions for realization.
- Dispose of in accordance with regulations for the disposal of household and computer equipment.

#### **APPLICATION**

SVEN PS-250BL, PS-270 portable multimedia speaker systems with Bluetooth and FM-radio are designed for operation with PC, notebooks and other mobile devices by means of data transfer via Bluetooth protocol. They can be also used in internet telephony, during video conferences, in multimedia applications, in interactive games, for speech recognition and foreign language teaching. FM-tuner and the player with USB-flash and micro SD-cards are included.

#### **PACKAGE CONTENTS**

- Speaker system – 1 pc
- 3,5 mm mini-jack to 3,5 mm mini-jack signal cable – 1 pc
- USB to micro USB power cable – 1 pc
- User's Manual – 1 pc
- Warranty card – 1 pc

#### **SPECIAL FEATURES**

- Bluetooth wireless signal transmission
- Track switching control possibility
- Wired/wireless audio signal transmission
- Built-in player with USB flash and with micro SD memory card
- Built-in FM tuner
- Convenient retractable handle for carrying

- Battery operation time up to 20 hours
- Radius of operation up to 10 m

### SPEAKER SYSTEM DESCRIPTION

- ① LED indicator: Bluetooth / FM / Player / AUX
- ② ⏻: POWER button (long pressing)
- ③ V-: Volume decrease
- ④ V+: Volume increase
- ⑤ M: Switch mode button: Bluetooth / FM / Player / AUX
- ⑥ Microphone
- ⑦ ⏮: Previous track (in player mode); Previous station (in radio mode)
- ⑧ ⏸: Play/Pause (in player mode); Automatic scan of radio stations (short pressing in radio mode);
- ⑨ ⏭: Next track (in player mode); Next station (in radio mode)
- ⑩ 📞: Receive / finish an incoming call button
- ⑪ 🔋: Battery charge indicator
- ⑫ TF: micro SD card slot
- ⑬ Micro USB jack for connecting speakers to the charger, the USB port of laptop / PC
- ⑭ AUX: 3.5 mm mini-jack for audio signal connecting (phone, MP3 player, etc.)
- ⑮ USB: USB flash connector

### CONNECTION AND OPERATION

**Attention! The built-in battery must be charged completely prior to the application.**

#### Speaker system battery charging

- Connect speaker system to a USB port of PC or USB charger using micro USB to USB cable (included). During battery charging the indicator ⑪ is red.

- The battery is used in the speaker system as an integral part of the device, therefore do not try to extract or replace it, because this can result in the warranty cancellation or the device damage.

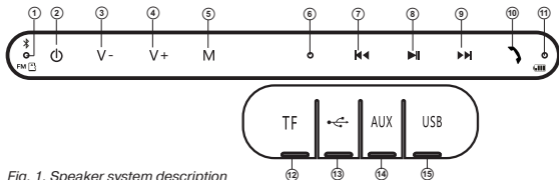


Fig. 1. Speaker system description

**OPERATION MODES****Bluetooth mode**

- Wireless data transfer via the Bluetooth protocol enables to connect speaker system to compatible devices. Maximum radius of action of data transfer is 10 m. Such obstacles as walls or other electronic devices can interfere with the signal transfer.
- Turn on the speaker system Bluetooth mode – press button ⑤ several times until the indicator ① will start blinking blue color frequently.
- It is necessary to select the search mode of devices with Bluetooth on a signal source (telephone, notebook, smartphone, etc.). "SVEN PS-250BL" or "SVEN PS-270", message will be displayed on the screen which is to be connected to\*.
- When connection is successful, there will be a short beep and the indication of the search mode on speaker system is over\*\*.
- The indicator ① blinks blue shortly during the data exchange with a device connected via Bluetooth.

**Radio mode**

To improve radio reception, connect the cable 3.5 mm mini-jack (included) to the AUX ⑭ or USB-microUSB cable (included) to the input ⑬.

- Turn on the speaker system – press button ⑤ several times until, the radio mode will not turn on. Short press the button ⑧ activates auto search mode. After scanning completion, the first scanned radio station will start to operate automatically. With buttons ⑦ and ⑨ select a desired radio station.

**MP3 player mode**

**Attention! The file system of a micro SD or USB flash carrier is FAT32. Maximum volume is 32 GB. It is not recommended to use the micro SD Ultra Speed.**

- Insert the USB flash or micro SD carrier into appropriate slot. If the speaker system is in turned on position, the playback will start automatically. Playback/Pause modes are switched over with the help of the button ⑧. Tracks can be controlled by buttons ⑦ (previous track) and ⑨ (next track).

**The use in the wired mode (AUX)**

- Speaker system can be used as an external device for amplifying any audio source with a 3.5 mm output mini-jack. To do this, connect a cable mini USB, plug 3.5 mini-jack to the audio output AUX ⑭.

\* You might have to enter "0000" code to connect some models of devices via Bluetooth.

\*\* If the item has been already registered in the device list of a source, then the second search mode activation is not obligatory. Choose the item name "SVEN PS-250BL" or "SVEN PS-270" and the "connect" command on the source.

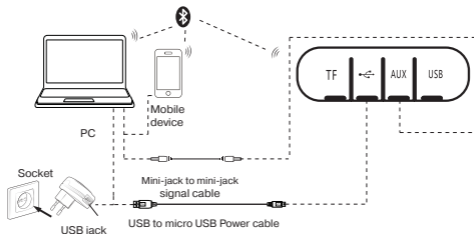


Fig. 2. Connection diagram

**TECHNICAL SPECIFICATIONS**

| Parameter, measurement unit  | Value  |
|------------------------------|--|
| Frequency range, Hz          | speaker: 100 – 20 000; microphone: 50 – 16 000 |
| Output power (RMS), W:       | 10 (2 × 5)                                     |
| Membrane, mm                 | Ø 50   |
| Bluetooth supported profiles | HSP, HFP, A2DP, AVRCP                          |
| Radius of operation, m       | up to 10                                       |
| Battery operation time, h    | up to 20                                       |
| Battery capacity, mA / h     | 2200   |
| Power supply, V              | USB/DC5  |
| Cable length, m              | 0.5  |
| Weight, g                    | 840  |
| Dimensions, mm               | 230 × 90 × 90                                  |

**Notes.** Technical specifications given in this table are supplemental information and cannot give occasion to claims. Technical specifications and package contents are subject to change without notice due to the improvement of SVEN production.

Technical support is on [www.sven.fi](http://www.sven.fi).

## Портативная акустическая система с Bluetooth и FM-радио

# SVEN®



### Модели: **PS-250BL, PS-270**

Импортер в России: ООО «РЕГАРД», 105082, г. Москва, ул. Фридриха Энгельса, д. 75, стр. 5.  
Уполномоченная организация в России: ООО «РТ-Ф», 105082, г. Москва, ул. Фридриха Энгельса, д. 75, стр. 5.  
Условия гарантийного обслуживания смотрите в гарантийном талоне или на сайте [www.sven.fi](http://www.sven.fi).  
Гарантийный срок: 12 мес.  
Срок службы: 2 года.

Производитель: «СВЕН ПТЕ. Лимитед», 176 Джу Чиаг Роуд, № 02-02, Сингапур, 427447.  
Произведено под контролем «Свен Скандинавия Лимитед», 48310, Финляндия, Котка, Котлахдентие, 15. Сделано в Китае.

### Модели: **PS-250BL, PS-270**

Постачальник/імпортер в Україні:  
ТОВ «СВЕН Центр», 08400, Київська область, м. Переяслав-Хмельницький, вул. Героїв Дніпра, 31, тел. (044) 233-65-89/98. Призначення, споживчі властивості та відомості про безпеку товару дивіться у Керівництві користувача. Умови гарантійного обслуговування дивіться в гарантійному талоні або на сайті [www.sven.fi](http://www.sven.fi).

Гарантійний термін: 12 міс.  
Строк служби: 2 роки.  
Товар сертифіковано/має гігієнічний висновок.  
Шкідливих речовин не містить. Зберігати в сухому місці.  
Виробник: «СВЕН ПТЕ. Лімїтед», 176 Джу Чіат Роуд, № 02-02, Сингапур, 427447. Виготовлено під контролем «Свен Скандинавія Лімїтед», 48310, Фінляндія, Котка, Котлахдентіє, 15. Зроблено в Китаї.

Manufacturer: SVEN PTE. LTD, 176 Joo Chiat Road, № 02-02, Singapore, 427447. Produced under the control of Oy Sven Scandinavia Ltd. 15, Kotolahdentie, Kotka, Finland, 48310. Made in China.

® Registered Trademark of Oy SVEN Scandinavia Ltd. Finland.



## PS-250BL PS-270