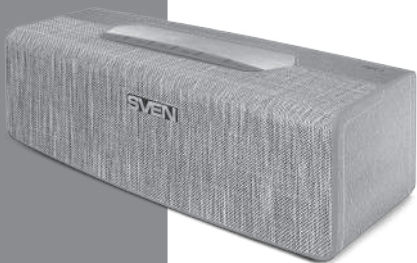


SVEN[®]

Portabil sistemul de boxe
cu Bluetooth și FM-radioc

MANUAL DE UTILIZARE



PS-192
PS-195

www.sven.fi

Vă mulțumim că ați achiziționat sistemul de boxe multimedia TM SVEN!

DREPT DE AUTOR

© 2020. SVEN PTE. LTD. Versiunea 1.0 (V 1.0).

Acest Manual și informația pe care o conține sunt protejate prin dreptul de autor. Toate drepturile sunt rezervate.

MĂRCI COMERCIALE

Toate mărcile comerciale sunt proprietatea deținătorilor lor.

AVERTISMENT ÎN LEGĂTURĂ CU RĂSPUNDEREA LIMITATĂ

În pofida tuturor eforturilor de a face acest Manual cât mai precis, sunt posibile unele discrepanțe. Informația din acest Manual este oferită «așa cum este». Autorul și editorul nu duc nicio răspundere față de individ sau față de organizație pentru pierderile sau daunele cauzate de informația conținută de acest Manual.

RECOMANDĂRI PENTRU CUMPĂRĂTOR

• Despachetați atent produsul, asigurați-vă că în interiorul cutiei nu a rămas nici un accesoriu. Verificați dacă produsul nu are defecte. Dacă acesta a fost deteriorat în timpul transportării, contactați firma care a efectuat livrarea; dacă produsul nu funcționează, adresați-vă îndată distribuitorului.

• Verificați dacă setul este complet și dacă aveți talonul de garanție. Asigurați-vă că pe talonul de garanție este pusă ștampila magazinului, o semnătură lizibilă sau ștampila vânzătorului și data cumpărării; verificați dacă numărul produsului corespunde cu cel indicat pe talon. Țineți minte că în caz de pierdere a talonului sau necorespunderii numerelor, nu veți avea dreptul la o reparație de garanție.

• Înainte de a instala și de a folosi produsul, faceți atent cunoștință cu manualul de față și păstrați-l pentru întreaga perioadă de exploatare.

• Transport și echipamente de transport este permisă numai în ambalajul original.

• Nu necesită condiții speciale de realizare.

• Se va elimina în conformitate cu reglementările privind eliminarea echipamentelor de uz casnic și de calculator.

RECOMANDĂRI

Boxe portabile cu Bluetooth SVEN PS-192, PS-195 prednaznacheny pentru a lucra cu PC-uri, laptop-uri și alte dispozitive mobile, prin trimiterea de date prin Bluetooth. Ele se pot utiliza, de asemenea telefonie prin Internet, conferințe video, aplicații multimedia și jocuri interactive, de recunoaștere a vorbirii și învățarea limbilor străine. Are un built-in FM-tuner și player cu USB Flash și micro SD card memorie.

**Spportul tehnic este disponibil pe pagina web: www.sven.fi.
Tot aici puteți găsi versiunea actualizată a acestui Manual.**

SETUL COMPLET

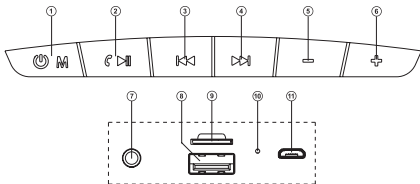
- Sistem de boxe — 1 buc.
- Cablu de semnal de 3,5 mm mini-jack de 3,5 mm pentru a mini-jack — 1 buc.
- Cablu USB la mini USB — 1 buc.
- Manual de utilizare — 1 buc.
- Talon de garanție — 1 buc.

PARTICULARITĂȚI

- Transmiterea fără fir a semnalului prin Bluetooth
- Conexiune Bluetooth rapidă utilizând NFC
- Conexiune wireless a două difuzoare la o singură sursă
- Redați muzică de pe memorie flash USB și card micro SD
- Tuner FM integrat
- Posibilitatea conectării prin cablu la o sursă de sunet

Construcția SBM

- 1 Moduri de comutare: Bluetooth/Radio/Player/LINE (apăsare scurtă); Buton conectarea și deconectarea SBM (apăsare îndelungată)
- 2 Buton Redare/Pauză (apăsare scurtă în modul Player și Bluetooth); Opriți butonul de sunet (apăsare scurtă în regim Radio și LINE); Deconectați-vă de la un dispozitiv conectat (apăsare îndelungată în modul Bluetooth); Posturi radio cautării automată (apăsare îndelungată în regim Radio); Conectarea unui difuzor suplimentar (apăsare îndelungată în modul Bluetooth)
- 3 Trecere la track-ul următor (în modul Player și Bluetooth); Postul precedent (în regim Radio)
- 4 Pentru trecerea la track-ul următor (în modul Player și Bluetooth); Postul următor (în regim Radio)
- 5 Buton pentru micșorarea nivelului volumului
- 6 Buton pentru mărirea nivelului volumului
- 7 Conectori de 3,5 mm mini-jack pentru conectarea audio (telefon, MP3 player, etc.)
- 8 Mufă pentru conectarea purtătorului de memorie USB flash



Imag. 1.

- ⑨ Canal pentru conectarea card-urilor Micro SD
- Ⓣ Indicator
- Ⓜ Mufă micro USB pentru conectarea produsului la dispozitivul de încărcare sau portul USB al notebook-ului/PC

CONECTAREA ȘI UTILIZAREA

Atenție! Înainte de a începe utilizarea, este necesar să încărcați complet acumulatorul integrat.

Încărcarea acumulatorului SBM

- Conectați SBM la intrarea USB a PC sau dispozitivul USB de încărcare cu ajutorul cablului USB la micro USB (din setul complet). În timpul încărcării indicatorul Ⓣ va arde roșu. Indicatorul Ⓣ se stinge când bateria este încărcată.
- Pentru SBM se folosește bateria în calitate de parte integrată în dispozitiv, de aceea nu încercați să o schimbați, acest lucru poate cauza anularea garanției sau defectarea dispozitivului.

REGIMURI DE FUNCȚIONARE

Regimul Bluetooth

- Wireless prin transfer de date Bluetooth poate conecta difuzoare wireless la dispozitive compatibile. Raza maximă de funcționare a operațiunii de transmitere a datelor este de 10 metri. Obstacolele, cum ar fi pereții, precum și alte dispozitive electronice ar putea împiedica transmiterea datelor.
- Activați difuzor modul Bluetooth – apăsați butonul ① în mod repetat, până când Ⓣ indicator nu se aprinde intermitent prin flash-uri scurte de culoare albastră.
- Pe sursa de semnal (telefon, laptop, telefon inteligent, etc). Necesitatea de a selecta modul de asociere Bluetooth. Ecranul va afișa numele «SVEN PS-192/195», care este necesară pentru a stabili o conexiune *.
- După conectarea cu succes la semnalul sonor difuzor se aude, indicația modul de căutare se oprește**.

Conectarea la difuzor prin Bluetooth folosind NFC

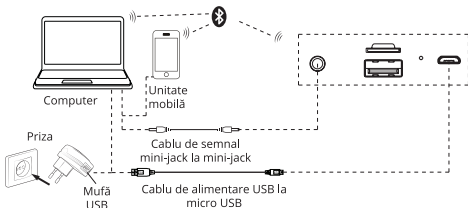
Atenție! Pentru a conecta difuzorul la un smartphone, acesta trebuie să fie echipat cu un cip NFC. Trebuie activat în setările wireless.

- Porniți difuzorul în modul Bluetooth - apăsați butonul ① de mai multe ori până când indicatorul Ⓣ clipește cu scurte clipiri de albastru.
- Aduceți telefonul aproape de eticheta NFC de pe panoul superior și așteptați un scurt beep - confirmarea conexiunii reușite a difuzorului.

Notă. Necesară pentru a permite conectarea la telefon (poate depinde de sistemul de operare al telefonului).

* Pentru conexiunea prin Bluetooth cu unele modele de dispozitive, posibil va fi nevoie să introduceți codul «0000».

** Dacă produsul există deja în lista dispozitivelor a sursei, atunci activarea repetată a regimului de căutare nu este obligatorie. Alegeți doar numele produsului «SVEN PS-192/195» și comanda «conectare» la sursă.



Imag. 2. Schema conectării

Regimul Radio

Pentru a îmbunătăți calitatea recepției semnalului radio, conectați cablul USB-micro USB (din setul complet) la intrare ⑩ sau cablu de semnal la intrare ⑦.

- Porniți radioul SBM în somn - Apăsăți butonul ① de mai multe ori până când porniți modul radio. Apăsarea lungă a butonului ② activează modul de căutare automată. După finalizarea scanării va porni automat prima stație de găsit. Apăsăți ③ și ④ pentru a selecta postul dorit.

Regim de dispozitiv de redare

Atenție! Fișier suport sistem micro SD sau USB flash - FAT32. Cantitatea maximă de 32 GB. Nu se recomandă utilizarea unui micro SD Ultra Speed.

- Sistemul va trece automat în regim de dispozitiv de redare în cazul în care veți introduce unul din purtătorii de memorie USB flash sau SD card. Utilizați butonul de switch ② între Redare/Pauză. Utilizați ③ (piesa anterioară) și ④ (piesa următoare) piesele pot fi controlate.

Conectarea unui difuzor suplimentar

Pentru modelele «SVEN PS-192/195» puteți conecta un difuzor suplimentar (numai în modul Bluetooth):

Atenție! Înainte de a conecta un difuzor suplimentar, deconectați-le pe ambele difuzoare de la sursa semnalului.

- Porniți ambele difuzoare (apăsăți lung butonul ①) și selectați modul Bluetooth. Pe ambele difuzoare, indicatorul ⑩ va clipi intermitent alb.


- Pe unul dintre difuzoare, țineți apăsat butonul ② până când auziți un bip, apoi eliberați-l. Difuzoarele vor fi conectate între ele.

Notă. La includerea ulterioară a ambelor difuzoare, acestea vor fi conectate automat.

Utilizați în regimul AUX

• Sistemul acustic poate fi folosit ca mijloc de un amplificator extern pentru orice sursă audio cu un randament de 3,5 mm mini-jack. Pentru a face acest lucru, conectați cablul mini-jack de 3,5 la ieșirea audio AUX ⑦.

SPECIFICAȚII

Parametri, unități de măsurare	Valoare
Diapazonul frecvențelor, Hz	100-20000
Putere de ieșire (RMS), W	16 (2 × 8)
Membrană, mm	Ø 45
Raza de funcționare Bluetooth, m	până la 10
Capacitatea bateriei, mA*h	2400
Tensiunea alimentării, V	USB /  5 V
Greutate, g	850
Dimensiuni, mm	238 × 76 × 84

Note:

- *Caracteristicile tehnice enumerate în tabelă sunt certificate și nu pot fi cauza plângerilor.*
- *Producerea mărcii comerciale SVEN se perfecționează încontinuu. Din această cauză specificațiile pot fi schimbate fără anunțare prealabilă.*

Portabil sistemul de boxe
cu Bluetooth și FM-radioc

SVEN®



Model: PS-192, PS-195

Importatori al MC SVEN în Republica
Moldova:

Reprezentantul oficial al MC SVEN în
Moldova: SRL «ULTRA», Chișinău, str.
Creangă, 6V, Republica Moldova, tel.:
+373 22 870230, e-mail: sales@ultra.md
IM «Accent Electronic» SA,
Chișinău, str. Bulgara, 33/1, Republica
Moldova, tel.: +373 22 234569. e-mail:
sales@accent.md

Producător: SVEN PTE. LTD, 176 Joo Chiat
Road, № 02-02, Singapore, 427447, Produs
sub controlul «SVEN Scandinavia Limited»,
48310, Finlanda, Kotka, Kotolahdentie, 15.

Manufacturer: SVEN PTE. LTD, 176 Joo Chiat
Road, № 02-02, Singapore, 427447.
Produced under the control of Oy Sven
Scandinavia Ltd. 15, Kotolahdentie, Kotka,
Finland, 48310. Made in China.

® Registered Trademark of Oy SVEN
Scandinavia Ltd. Finland.



PS-192

PS-195