

SVEN®

CU-4.1

РУКОВОДСТВО ПОЛЬЗОВАТЕЛЯ

Рис.

ПК камера со встроенным микрофоном



Перед эксплуатацией ПК камеры внимательно ознакомьтесь с настоящим руководством и сохраните его на весь период использования.

Please read the following instructions carefully before connecting, operating or adjusting this product. Besides that, please keep this manual in a convenient place for future reference.

Благодарим Вас за покупку ПК камеры TM SVEN!

Перед использованием изделия ознакомьтесь с инструкцией по эксплуатации.

АВТОРСКОЕ ПРАВО

© SVEN Company Ltd, Версия 1.0 (V 1.0).

Данное руководство и содержащаяся в нем информация защищены авторским правом. Все права защищены.

ТОРГОВЫЕ МАРКИ

Все торговые марки являются собственностью их законных владельцев.

ПРЕДУПРЕЖДЕНИЕ ОБ ОГРАНИЧЕНИИ ОТВЕТСТВЕННОСТИ

Несмотря на приложенные усилия сделать руководство более точным, возможны некоторые несоответствия. Информация данного руководства предоставлена на условиях «как есть». Автор и издатель не несут никакой ответственности перед лицом или организацией за ущерб или повреждения, произошедшие от информации, содержащейся в данном руководстве.

РАСПАКОВКА

Аккуратно распакуйте ПК камеру, проследите за тем, чтобы внутри коробки не остались какие-либо принадлежности. Проверьте устройство на предмет повреждений, если ПК камера повреждена при транспортировке, обратитесь в фирму, осуществлявшую доставку, если ПК камера не функционирует, сразу же обратитесь к дилеру.

Техническая поддержка размещена на сайте: <http://www.sven.ru>

Здесь же вы сможете найти обновленную версию данного руководства.

ОГЛАВЛЕНИЕ

1. МЕРЫ БЕЗОПАСНОСТИ	2
2. КОМПЛЕКТАЦИЯ	2
3. ОСОБЕННОСТИ	3
4. МИНИМАЛЬНЫЕ ТРЕБОВАНИЯ К СИСТЕМЕ	3
5. УСТАНОВКА ДРАЙВЕРА И ПРОГРАММНОГО ОБЕСПЕЧЕНИЯ	3
6. ТЕХНИЧЕСКИЕ ХАРАКТЕРИСТИКИ	7

1. МЕРЫ БЕЗОПАСНОСТИ

- Оберегайте ПК камеру от повышенной влажности, пыли и воздействия высоких температур.
- Не используйте для протирки бензин, спирты или другие растворители, т. к. они могут повредить поверхность.
- Не вскрывайте и не производите ремонт самостоятельно.
- Оберегайте камеру от ударов.

2. КОМПЛЕКТАЦИЯ

- 1) ПК камера
- 2) Руководство пользователя
- 3) Инсталляционный диск
- 4) Гарантийный талон

Спасибо, за выбор ПК камеры нового поколения. Эта ПК камера подключается в USB порт ПК. Это идеальная, легко устанавливаемая камера (подключи и работай) для передачи изображения и звука в реальном времени. Её маленький размер, простая установка, высокое разрешение и высокая скорость передачи сделают вашу жизнь более яркой, а общение на удалённом расстоянии лёгким и приятным.

3. ОСОБЕННОСТИ

- В этом устройстве совмещены профессиональный сенсор и современное программное обеспечение. Благодаря программному обеспечению, имеются функции различных специальных видео эффектов, 10 кратный цифровой зум и др. возможности
- 1/4" CMOS сенсор, 6 мм объектив, 62° угол обзора.
- Разрешение видео (640x480) при 30 кадров/секунду
- Фокус от 3 см до бесконечности
- Глубина цвета до 24 бит
- Встроенный микрофон
- Захват, сохранение видео и статических изображений
- Автоматическое/ручное управление экспозицией, усилением, цветовой насыщенностью, контраст и гамма.
- Аппаратное сжатие потока.

4. МИНИМАЛЬНЫЕ ТРЕБОВАНИЯ К СИСТЕМЕ

- Windows 98se/ME/2000/XP/VISTA/7
- Pentium 200 МГц и выше
- Не менее 32 Мб ОЗУ (рекомендуется от 64 Мб)
- 20 Мб свободного пространства на жестком диске
- CD-ROM
- USB порт

5. УСТАНОВКА ДРАЙВЕРА

1) Подключите ПК камеру к ПК. После того как оборудование обнаружено, автоматически появиться интерфейс, как на рис 1. Кликните ОК.

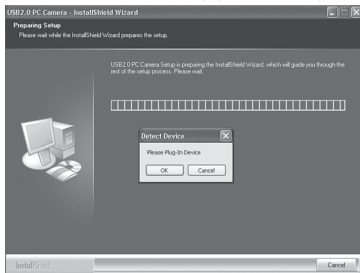


Рис. 1.

2) Кликните NEXT (Далее), рис. 2.

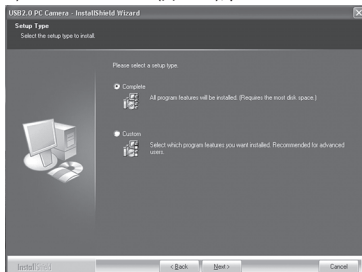


Рис. 2.

3) Кликните Finish, рис. 3.

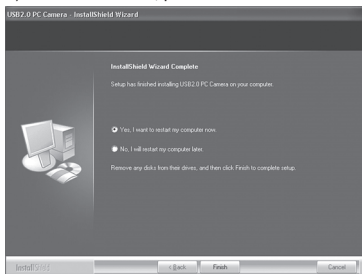
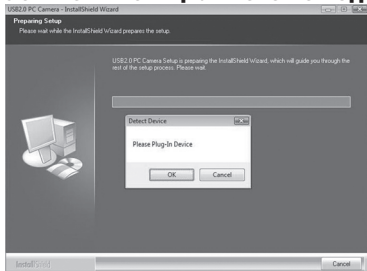


Рис. 3.

Драйвера на камеру установлены.

УСТАНОВКА СПЕЦИЛЬНОГО ПО ПОД ОС VISTA.



2) Вставьте установочный диск и автоматически появиться окно, рис. 4. Кликните ОК.

Рис. 4.

2) Кликните NEXT (Далее), рис. 5.

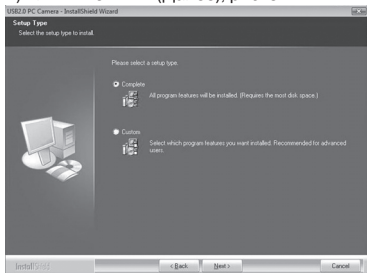


Рис. 5.

3) Кликните Install (Установка), рис. 6.

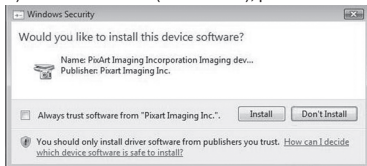


Рис. 6.

4) Кликните Finish (Завершить), рис. 7.

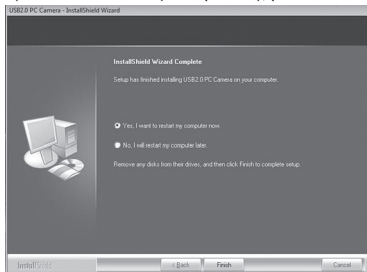


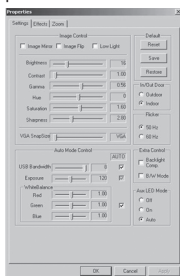
Рис. 7.

Драйвер камеры и ПО установлено.

ПРОГРАММНОЕ ОБЕСПЕЧЕНИЕ *

8) Управление параметрами изображения.

Запустите AMCAP и выберите OPTIONS/Video capture filter появиться изображение, рис. 8.



Установите желаемый режим подсветки в разделе "Aux LED mode" (управление режимами подсветки).

Рис. 8.



2) Спецэффекты

Запустите АМСАР и выберите Options/Video capture filter потом выберите вкладку “special function” и Вы можете использовать специальные эффекты при работе с изображением, рис. 9.

Рис. 9.



3) ZOOM

Запустите АМСАР и выберите вкладку OPTIONS/Video capture filter потом выберите вкладку Zoom, появиться экран как на рис. 10. Выберите вкладку “Zoom”, затем масштабируйте изображение по необходимости.

Рис. 10.

7. ТЕХНИЧЕСКИЕ ХАРАКТЕРИСТИКИ

Характеристики и единицы измерения	Значение
Сенсор	1/4" CMOS
Объектив	6 мм, 62°угол обзора
Разрешение видео	320x240 при 30 кадров/секунду
Фокус	от 3 см до бесконечности
Цифровой зум	10 кратный
Глубина цвета	до 24 бит
Масса, гр.	98

Примечания:

- 1). Технические характеристики, приведенные в таблице, справочные и не могут служить основанием для претензий.
- 2). Продукция торговой марки SVEN постоянно совершенствуется. По этой причине технические характеристики могут быть изменены без предварительного уведомления.

Срок службы — 5 лет.

«Не подлежит обязательной сертификации»



SVEN®

Сделано в Китае.

Служба потребителей: тел.: +7 (495) 22-33-44-5,

e-mail: info@sven.ru, www.sven.ru

Произведено под контролем

«Свен Скандинавия Лимитед».

48310, Финляндия, Котка, Котлахдентие, 15.

E-mail: info@sven.fi www.sven.fi

Made in China.

Consumer line: tel.: +7 (495) 22-33-44-5,

e-mail: info@sven.ru, www.sven.ru

Produced under the control

of Oy Sven Scandinavia Ltd.

15, Kotolahdentie, KOTKA, Finland, 48310.

E-mail: info@sven.fi, www.sven.fi

**® Registered Trademark of Oy SVEN
Scandinavia Ltd. Finland.**