

Веб-камера со встроенным микрофоном



Перед эксплуатацией ПК камеры внимательно ознакомьтесь с настоящим руководством и сохраните его на весь период использования.

Please read the following instructions carefully before connecting, operating or adjusting this product. Besides that, please keep this manual in a convenient place for future reference.

Благодарим Вас за покупку веб камеры ТМ SVEN!

Перед использованием изделия ознакомьтесь с инструкцией по эксплуатации.

АВТОРСКОЕ ПРАВО

© SVEN Company Ltd, Версия 1.0 (V 1.0).

Данное руководство и содержащаяся в нем информация защищены авторским правом. Все права защищены.

ТОРГОВЫЕ МАРКИ

Все торговые марки являются собственностью их законных владельцев.

ПРЕДУПРЕЖДЕНИЕ ОБ ОГРАНИЧЕНИИ ОТВЕТСТВЕННОСТИ

Несмотря на приложенные усилия сделать руководство более точным, возможны некоторые несоответствия. Информация данного руководства предоставлена на условиях «как есть». Автор и издатель не несут никакой ответственности перед лицом или организацией за ущерб или повреждения, произошедшие от информации, содержащейся в данном руководстве.

РАСПАКОВКА

Аккуратно распакуйте ПК камеру, проследите за тем, чтобы внутри коробки не остались какие-либо принадлежности. Проверьте устройство на предмет повреждений, если ПК камера повреждена при транспортировке, обратитесь в фирму, осуществлявшую доставку, если ПК камера не функционирует, сразу же обратитесь к дилеру.

**Техническая поддержка размещена на сайте: <http://www.sven.ru>
Здесь же вы сможете найти обновленную версию данного руководства.**

ОГЛАВЛЕНИЕ

1. МЕРЫ БЕЗОПАСНОСТИ	4
2. КОМПЛЕКТАЦИЯ	4
3. ОСОБЕННОСТИ	4
4. МИНИМАЛЬНЫЕ ТРЕБОВАНИЯ К СИСТЕМЕ	4
5. УСТАНОВКА ДРАЙВЕРА И ПРОГРАММНОГО ОБЕСПЕЧЕНИЯ	5
6. ТЕХНИЧЕСКИЕ ХАРАКТЕРИСТИКИ	6

1. МЕРЫ БЕЗОПАСНОСТИ

- Оберегайте ПК камеру от повышенной влажности, пыли и воздействия высоких температур.
- Не используйте для протирки бензин, спирты или другие растворители, т. к. они могут повредить поверхность.
- Не вскрывайте и не производите ремонт самостоятельно.
- Оберегайте камеру от ударов.

2. КОМПЛЕКТАЦИЯ

- 1) ПК камера
- 2) Руководство пользователя
- 3) Инсталляционный диск
- 4) Гарантийный талон

3. ОСОБЕННОСТИ

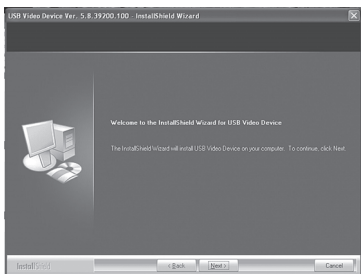
- CMOS VGA матрица
- Технология Plug and Play для Windows XP, Windows Vista, Windows 7
- Интерфейс USB 2.0
- Встроенный микрофон
- Удобное крепление камеры
- Разрешение видео VGA (640*480) при 30 fps
- Глубина цвета до 24 бит
- Автоматическое/ручное управление экспозицией, усилением, цветовой насыщенностью, контрастом и цветовой гаммой.
- Фокусировка от 3 см
- Угол обзора 62 градуса

4. МИНИМАЛЬНЫЕ ТРЕБОВАНИЯ К СИСТЕМЕ

- Windows 98se/2000/XP/VISTA/7
- Процессор выше Pentium 200МГц
- Память ОЗУ 32 Мб
- HDD 20Мб
- CD ROM
- USB порт

5. УСТАНОВКА ПО

Камера может быть использована сразу после подключения, но если Вы хотите использовать больше возможностей и функций ПК камеры, необходимо установить дополнительное программное обеспечение с диска, поставляемого в комплекте. Пожалуйста, следуйте следующим инструкциям:



1) Подключите ПК камеру к ПК и поместите установочный диск в дисковод. Пожалуйста, подождите несколько секунд, установка начнется автоматически и появится окно, рис 1.

Рис. 1.

2) Нажмите NEXT (Далее). Появится окно установки ПО, рис. 2.

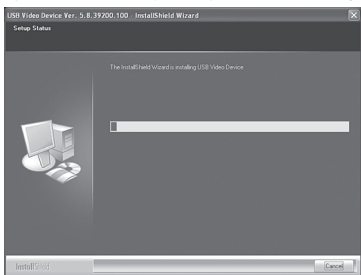


Рис. 2.

3) ПО установлено успешно, нажмите Finish (Завершить), рис. 3.

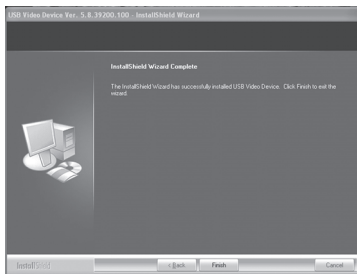


Рис. 3.

7. ТЕХНИЧЕСКИЕ ХАРАКТЕРИСТИКИ

Характеристики и единицы измерения	Значение
Сенсор	1/4" CMOS
Объектив	6 мм, 62°угол обзора
Разрешение видео	640x480 при 30 кадров/секунду
Фокус	от 3 см до бесконечности
Цифровой зум	10 кратный
Глубина цвета	до 24 бит
Масса, гр.	47

Примечания:

- 1). Технические характеристики, приведенные в таблице, справочные и не могут служить основанием для претензий.
- 2). Продукция торговой марки SVEN постоянно совершенствуется. По этой причине технические характеристики могут быть изменены без предварительного уведомления.

Срок службы — 5 лет.



SVEN®

Сделано в Китае.

Служба потребителей: тел.: +7 (495) 22-33-44-5,

e-mail: info@sven.ru, www.sven.ru

Произведено под контролем

«Свен Скандинавия Лимитед».

48310, Финляндия, Котка, Котлахдентие, 15.

E-mail: info@sven.fi www.sven.fi

Made in China.

Consumer line: tel.: +7 (495) 22-33-44-5,

e-mail: info@sven.ru, www.sven.ru

Produced under the control

of Oy Sven Scandinavia Ltd.

15, Kotolahdentie, KOTKA, Finland, 48310.

E-mail: info@sven.fi, www.sven.fi

**® Registered Trademark of Oy SVEN
Scandinavia Ltd. Finland.**