

SVEN[®]
YOU WANT – WE CAN

ПК камера

РУКОВОДСТВО ПО ЭКСПЛУАТАЦИИ



CU-2.2

www.sven.fi

Благодарим Вас за покупку изделия ТМ SVEN!

Перед эксплуатацией устройства внимательно ознакомьтесь с настоящим руководством и сохраните его на весь период использования.

АВТОРСКОЕ ПРАВО

© 2011. SVEN Company Ltd. Версия 1.0 (V 1.0).

Данное руководство и содержащаяся в нем информация защищены авторским правом. Все права защищены.

ТОРГОВЫЕ МАРКИ

Все торговые марки являются собственностью их законных владельцев.

ПРЕДУПРЕЖДЕНИЕ ОБ ОГРАНИЧЕНИИ ОТВЕТСТВЕННОСТИ

Несмотря на приложенные усилия сделать руководство более точным, возможны некоторые несоответствия. Информация данного руководства предоставлена на условиях «как есть». Автор и издатель не несут никакой ответственности перед лицом или организацией за ущерб или повреждения, произошедшие от информации, содержащейся в данном руководстве.

РАСПАКОВКА

Аккуратно распакуйте изделие, проследите за тем, чтобы внутри коробки не остались какие-либо принадлежности. Проверьте устройство на предмет повреждений. Если изделие повреждено при транспортировке, обратитесь в фирму, осуществляющую доставку; если изделие не функционирует, сразу же обратитесь к продавцу.

СОДЕРЖАНИЕ

RUS	2
1. МЕРЫ БЕЗОПАСНОСТИ	3
2. КОМПЛЕКТАЦИЯ	3
3. ОСОБЕННОСТИ	3
4. УСТАНОВКА ПО	4
5. УСТРАНЕНИЕ НЕИСПРАВНОСТЕЙ	5
6. ТЕХНИЧЕСКИЕ ХАРАКТЕРИСТИКИ	5
UKR	6
ENG	11

*Техническая поддержка размещена на сайте www.sven.fi
Здесь же Вы сможете найти обновленную версию данного руководства.*

1. МЕРЫ БЕЗОПАСНОСТИ

- Оберегайте изделие от повышенной влажности, пыли и воздействия высоких температур.
- Не используйте для протирки бензин, спирты или другие растворители, т. к. они могут повредить поверхность. Для чистки используйте мягкую сухую ткань.
- Не допускайте механического воздействия на изделие.
- Не вскрывайте изделие и не производите ремонт самостоятельно.

2. КОМПЛЕКТАЦИЯ

- ПК камера — 1 шт.
- Диск с программным обеспечением — 1 шт.
- Руководство по эксплуатации — 1 шт.
- Гарантийный талон — 1 шт.

3. ОСОБЕННОСТИ

- CMOS VGA матрица
- Технология Plug and Play для Windows XP, Windows Vista, Windows 7
- Интерфейс USB 2.0
- Встроенный микрофон
- Удобная подставка-крепление ПК камеры
- Разрешение видео VGA (640x480) при 30 кадрах/сек
- Глубина цвета до 24 бит
- Встроенная автоматическая подсветка объекта
- Автоматическое/ручное управление экспозицией, усилением, цветовой насыщенностью, контрастом и цветовой гаммой.
- Фокусировка от 3 см
- Угол обзора — 62 градуса

Системные требования

- Свободный порт USB
- Операционная система Windows 98/2000/XP/Vista/7
- Процессор выше Pentium 200МГц
- Память ОЗУ 32 Мб
- HDD 20Мб
- CD ROM

4. УСТАНОВКА ПО

ПК камера может быть использована сразу после подключения, но если Вы хотите использовать больше возможностей и функций ПК камеры, необходимо установить дополнительное программное обеспечение с диска, поставляемого в комплекте.

Пожалуйста, следуйте следующим инструкциям:

- Подключите ПК камеру к ПК и поместите установочный диск в дисковод. Пожалуйста, подождите несколько секунд, установка начнется автоматически и появится окно (рис. 1).
- Нажмите Next (Далее). Появится окно установки ПО (рис. 2).
- ПО установлено успешно, нажмите Finish (Завершить) (рис. 3).

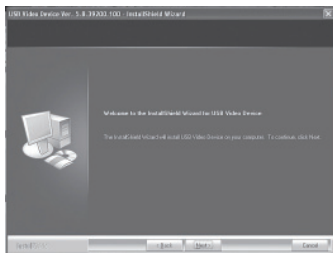


Рис. 1.

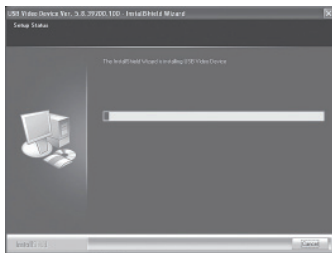


Рис. 2.

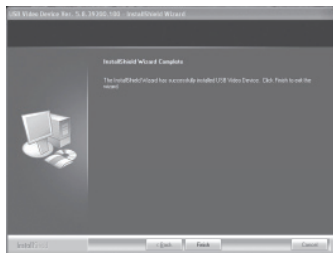


Рис. 3.

5. УСТРАНЕНИЕ НЕИСПРАВНОСТЕЙ

Неисправность	Причина	Способ устранения
Изображение размытое.	Нет фокуса в оптической системе.	Аккуратно поверните кольцо объектива до получения качественного изображения.
Устройство отсутствует в диспетчере устройств.	Нарушено подключение изделия к ПК.	Проверьте качество подключения изделия и целостность кабеля.

Если ни один из указанных выше способов не позволяет решить проблему, пожалуйста, обратитесь за профессиональной консультацией в ближайший к Вам сервисный центр. Никогда не пытайтесь отремонтировать изделие самостоятельно.

6. ТЕХНИЧЕСКИЕ ХАРАКТЕРИСТИКИ

Параметры	Значение
Тип сенсора	1/4" CMOS
Объектив	6 мм; угол обзора 62°
Разрешение	640 x 480 при 30 кадрах/сек
Фокусное расстояние	от 3 см до бесконечности
Цифровой зум	10-кратный
Глубина цвета	до 24 бит
Интерфейс	USB 2.0
Масса, г	116

Примечания:

- **Технические характеристики, приведенные в таблице, справочные и не могут служить основанием для претензий.**
- **Продукция торговой марки SVEN постоянно совершенствуется. По этой причине технические характеристики могут быть изменены без предварительного уведомления.**

SVEN[®]
YOU WANT – WE CAN

ПК камера

КЕРІВНИЦТВО З ЕКСПЛУАТАЦІЇ



CU-2.2

www.sven.fi

Дякуємо Вам за купівлю виробу ТМ SVEN!

Перед експлуатацією пристрою уважно ознайомтеся з цим керівництвом і збережіть його на увесь період користування.

АВТОРСЬКЕ ПРАВО

© 2011. SVEN Company Ltd. Версія 1.0 (V 1.0).

Це керівництво та інформація, що міститься в ньому, захищено авторським правом. Усі права застережені.

ТОРГОВЕЛЬНІ МАРКИ

Усі торговельні марки є власністю їх законних власників.

ПОПЕРЕДЖЕННЯ ПРО ОБМЕЖЕННЯ ВІДПОВІДАЛЬНОСТІ

Незважаючи на докладені зусилля зробити керівництво точнішим, можливі деякі невідповідності. Інформація цього керівництва надана на умовах «як є». Автор і видавець не несуть жодної відповідальності перед особою або організацією за збитки або ушкодження, завдані інформацією, що міститься у цьому керівництві.

РОЗПАКОВУВАННЯ

Акуратно розпакуйте виріб, простежте за тим, щоб усередині коробки не залишилося яке-небудь приладдя. Перевірте пристрій на предмет пошкоджень. Якщо виріб пошкоджено при транспортуванні, зверніться у фірму, що здійснює доставку; якщо виріб не функціонує, відразу ж зверніться до продавця.

ЗМІСТ

RUS	2
UKR	6
1. ЗАХОДИ БЕЗПЕКИ	8
2. КОМПЛЕКТАЦІЯ	8
3. ОСОБЛИВОСТІ	8
4. УСТАНОВКА ПЗ	9
5. УСУНЕННЯ НЕСПРАВНОСТЕЙ	10
6. ТЕХНІЧНІ ХАРАКТЕРИСТИКИ	10
ENG	11

*Технічна підтримка розміщена на сайті www.sven.fi
Також тут Ви зможете знайти оновлену версію цього керівництва.*

1. ЗАХОДИ БЕЗПЕКИ

- Оберігайте виріб від підвищеної вологості, пилу та дії високих температур.
- Не використовуйте для протирання бензин, спирти або інші розчинники, бо вони можуть пошкодити декоровану поверхню. Для чищення використовуйте м'яку суху тканину.
- Уникайте механічного впливу на виріб.
- Не розбирайте виріб і не ремонтуйте його самостійно.

2. КОМПЛЕКТАЦІЯ

- ПК камера — 1 шт.
- Диск з програмним забезпеченням — 1 шт.
- Керівництво з експлуатації — 1 шт.
- Гарантійний талон — 1 шт.

3. ОСОБЛИВОСТІ

- CMOS VGA матриця
- Технологія Plug and Play для Windows XP, Windows Vista, Windows 7
- Інтерфейс USB 2.0
- Вмонтований мікрофон
- Зручна підставка-кріплення ПК камери
- Кнопка для виробництва фотознімків
- Роздільна здатність VGA (640x480) при 30 кадрах/сек
- Глибина кольору до 24 біт
- Вмонтоване автоматичне підсвічування об'єкту
- Автоматичне/ручне управління експозицією, підсилювачем, насиченістю кольору, контрастом і гамою кольору.
- Фокусування від 3 см
- Кут огляду — 62 градуси

Системні вимоги

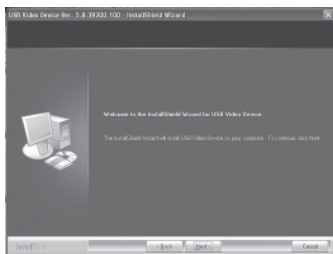
- Вільний порт USB
- Операційна система Windows 98/2000/XP/Vista/7
- Процесор Pentium 200МГц і вище
- Пам'ять ОЗУ 32 Мб
- HDD 20Мб
- CD ROM

4. УСТАНОВКА ПЗ

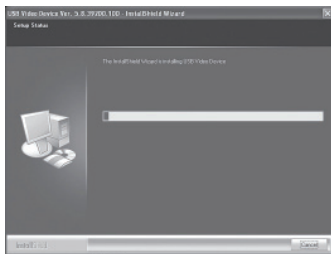
ПК камера може використовуватися одразу після підключення до ПК, проте якщо Ви хочете використовувати більше можливостей та функцій ПК камери, необхідно встановити допоміжне програмне забезпечення з диску, що входить до комплекту.

Будь ласка, дотримуйтеся таких інструкцій:

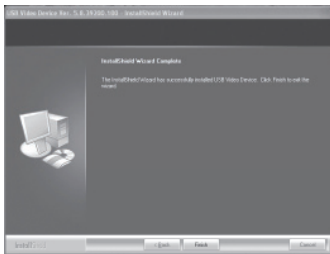
- Підключіть ПК камеру до ПК і помістіть диск з драйверами в дисковод. Будь ласка, почекайте декілька секунд, установка почнеться автоматично; з'явиться вікно (мал. 1).
- Натисніть Next (Далі). З'явиться вікно установки ПЗ (мал. 2).
- ПЗ встановлено успішно, натисніть Finish (Завершити) (мал. 3).



Мал. 1.



Мал. 2.



Мал. 3.

5. УСУНЕННЯ НЕСПРАВНОСТЕЙ

Несправність	Причина	Спосіб усунення
Зображення розмите.	Відсутній фокус в оптичній системі.	Обережно повертайте кільце об'єктиву до отримання якісного зображення.
Пристрій відсутній в диспетчері пристроїв.	Порушене з'єднання виробу з ПК.	Перевірте якість підключення виробу та кабель на пошкодження.

Якщо жоден зі вказаних вище способів не дає змогу вирішити проблему, будь ласка, зверніться за професійною консультацією до найближчого до Вас сервісного центру. Ніколи не намагайтеся ремонтувати виріб самостійно.

6. ТЕХНІЧНІ ХАРАКТЕРИСТИКИ

Параметри	Значення
Тип сенсора	1/4 CMOS
Об'єктив	6 мм; кут огляду 62°
Роздільна здатність	640 x 480 при 30 кадрах/сек
Фокусна відстань	від 3 см до нескінченності
Цифровий зум	10-кратний
Глибина кольору	до 24 біт
Інтерфейс	USB 2.0
Вага, г	116

Примітки:

- **Технічні характеристики, наведені в таблиці, довідкові і не можуть служити підставою для претензій.**
- **Продукція торговельної марки SVEN постійно удосконалюється. З цієї причини технічні характеристики може бути змінено без попереднього повідомлення.**

SVEN[®]
YOU WANT – WE CAN

PC Camera

OPERATION MANUAL



CU-2.2

www.sven.fi

Congratulations on your purchase of the Sven unit!

Please read this operation manual before using the unit and retain this operation manual in safe place for future reference.

COPYRIGHT

© 2011. SVEN Company Ltd. Version 1.0 (V 1.0).

This manual and information contained in it are copyrighted. All rights reserved.

TRADEMARKS

All trademarks are the property of their legal holders.

NOTICE OF RESPONSIBILITY RESTRICTION

Despite the exerted efforts to make this manual more exact, some discrepancies may occur. The information of this manual is given on «as is» terms. The author and the publisher do not bear any liability to a person or an organization for loss or damages which have arisen from the information, contained in the given manual.

UNPACKING

Unpack the device carefully. Make sure there are no accessories left in the box. Check up the device for damages; if the product was damaged during transportation, address the firm which carried out the delivery; if the product functions incorrectly, address the dealer at once.

CONTENTS

RUS	2
UKR	6
ENG	11
1. SAFETY PRECAUTIONS	13
2. PACKAGE CONTENTS	13
3. SPECIAL FEATURES	13
4. SOFTWARE INSTALLATION	14
5. TROUBLE SHOOTING	15
6. TECHNICAL SPECIFICATION	15

1. SAFETY PRECAUTIONS

- Do not use your web camera in environment with high humidity, dust or high temperatures.
- Do not use cleaning fluids based on oil, aggressive detergents, containing alcohol. This may cause the damage of the surface. Clean the outside of the cam with soft cloth.
- Do not attempt to disassemble or repair your device. There are no serviceable parts inside. Opening the device will cause the warranty to lapse.
- Protect the device against powerful shocks and falls – they may damage the internal electronics

2. PACKAGE CONTENTS

- PC Camera — 1 pc
- Setup CD disk — 1 pc
- Operational manual — 1 pc
- Warranty card — 1 pc

3. SPECIAL FEATURES

- CMOS sensor
- Focus from 3 cm to infinity
- Built in microphone.
- USB 2.0 interface
- Easy touch snapshot
- Built in manual lighting

System requirements:

- Free USB port
- Windows 98/2000/XP/Vista/7
- Pentium 200MGz and up
- HDD 20Mb
- CD ROM
- Memory RAM 32 Mb

4. SOFTWARE INSTALLATION

PC Camera can be used immediately after connection, but if you want to use more features and functions of PC Cameras, you need to install additional software from a disk (included).

Please follow these instructions:

- Connect PC Camera to PC and insert setup CD disk into disk drive. Please wait for a few seconds, the installation will start automatically. And you will see fig. 1.
- Click Next. Software installation window will appear (fig. 2).
- Software has been installed successfully, click Finish (Fig. 3).

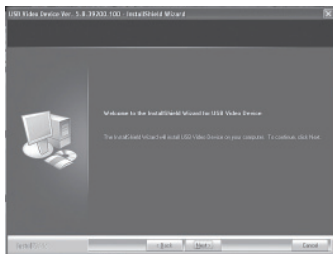


Fig. 1.

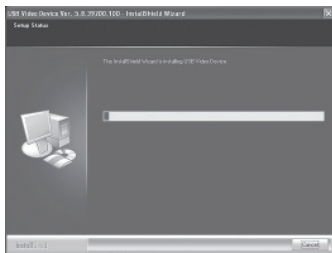


Fig. 2.

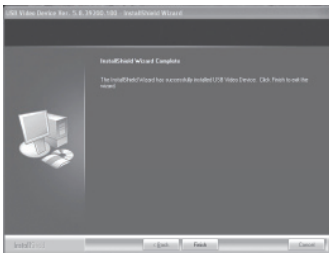


Fig. 3.

5. TROUBLE SHOOTING

Problem	Reason	Solution
Image is not clear.	Does not set correct optical focus.	Slightly turn on the ring on the objective of the PC Camera.
No video device in the system.	Connection failed.	Check on that PC Camera connected to the PC and the cable does not broken.

If none of the above mentioned solutions removes the problem, please refer to nearest authorized service center for consultation by qualified specialist. Never try to repair the device on your own.

6. TECHNICAL SPECIFICATION

Parameter	Value
Sensor type	1/4" CMOS
Objective	6 mm; view angle 62°
Resolution	640 x 480 (30 fps)
Focus distance	from 3 cm to infinity
Digital zoom	10 fold
Video data format	24 bits
Interface	USB 2.0
Weight, g	116

Notes:

- **Technical specification given in this table is supplemental information and can not give occasion to claims.**
- **Technical specification is subject to change without notice due to improvement of SVEN production.**

ПК камера

SVEN®
YOU WANT – WE CAN

Модель: **CU-2.2**

Импортер в России:

ООО «СКАНДИТРЕЛ», 111024, РФ, г. Москва,
ул. Авиамоторная, д. 65, стр. 1.

Уполномоченная организация в России:

ООО «РТ-Ф», 105082, г. Москва,
ул. Фридриха Энгельса, д. 75, стр. 5.

Условия гарантийного обслуживания смотрите
в гарантийном талоне или на сайте **www.sven.fi**

Гарантийный срок: 12 мес.

Срок службы: 2 года.

Произведено под контролем «Свен Скандинавия
Лимитед», 48310, Финляндия, Котка,
Котolahdentie, 15. Сделано в Китае.

Модель: **CU-2.2**

Постачальник/імпортер в Україні:

ТОВ «СВЕН Центр». Київська область,
м. Переяслав-Хмельницький, вул. Героїв Дніпра, 31.

Призначення, споживчі властивості та відомості
про безпеку товару див. у керівництві з експлуатації.

Умови гарантійного обслуговування дивіться
в гарантійному талоні або на сайті **www.sven.fi**

Гарантійний термін: 12 міс.

Строк служби: 2 роки.

Товар сертифіковано/має гігієнічний висновок.
Шкідливих речовин не містить.

Зберігати в сухому місці.

Виготовлено під контролем «Свен Скандинавія
Лімітед», 48310, Финляндия, Котка, Котolahdentie, 15.
Зроблено в Китаї.

Produced under the control of Oy Sven Scandinavia Ltd.
15, Kotolahdentie, KOTKA, Finland, 48310.
Made in China.

® Registered Trademark of Oy SVEN
Scandinavia Ltd. Finland.

CU-2.2