

SVEN[®]
YOU WANT – WE CAN

Sistem de boxe multimedia 2.1

MANUAL DE UTILIZARE



MS-908

www.sven.fi

Vă mulțumim că ați achiziționat sistemul de boxe multimedia MC SVEN!

DREPT DE AUTOR

© 2014. SVEN PTE. LTD. Versiunea 1.0 (V1.0).

Acest Manual și informația pe care o conține sunt protejate prin dreptul de autor. Toate drepturile sunt rezervate.

MĂRCI COMERCIALE

Toate mărcile comerciale sunt proprietatea deținătorilor lor.

AVERTISMENT ÎN LEGĂTURĂ CU RĂSPUNDEREA LIMITATĂ

În pofida tuturor eforturilor de a face acest Manual cât mai precis, sunt posibile unele discrepante. Informația din acest Manual este oferită «așa cum este». Autorul și editorul nu duc nicio răspundere față de individ sau față de organizație pentru pierderile sau daunele cauzate de informația conținută de acest Manual.

CUPRINS

1. RECOMANDĂRI PENTRU CUMPĂRĂTOR	2
2. SETUL COMPLET	3
3. MĂSURI DE SIGURANȚĂ	3
4. DESCRIERE TEHNICĂ	3
5. PREGĂTIREA ȘI ORDINEA FUNCȚIONĂRII	4
6. ÎNLĂTURAREA DEFECȚIUNILOR	5
7. SPECIFICAȚII	6

1. RECOMANDĂRI PENTRU CUMPĂRĂTOR

- Despachetați atent produsul, asigurați-vă că în interiorul cutiei nu a rămas nici un accesoriu. Verificați dacă produsul nu are defecte. Dacă acesta a fost deteriorat în timpul transportării, contactați firma care a efectuat livrarea; dacă produsul nu funcționează, adresați-vă îndată distribuitorului.
- Verificați dacă setul este complet și dacă aveți talonul de garanție. Asigurați-vă că pe talonul de garanție este pusă ștampila magazinului, o semnătură lizibilă sau ștampila vânzătorului și data cumpărării; verificați dacă numărul produsului corespunde cu cel indicat pe talon. Țineți minte că în caz de pierdere a talonului sau necorespunderii numerelor, nu veți avea dreptul la o reparație de garanție.
- Nu conectați produsul îndată după ce acesta a fost adus în încăpere de afară, de la temperaturi negative! Țineți produsul despachetat la temperatura camerei nu mai puțin de 4 ore.
- Înainte de a instala și de a folosi produsul, faceți atent cunoștință cu manualul de față și păstrați-l pentru întreaga perioadă de exploatare.

**Suportul tehnic este disponibil pe pagina web: www.sven.fi.
Tot aici puteți găsi versiunea actualizată a acestui manual.**

2. SETUL COMPLET

- Subwoofer – 1 buc.
- Sateliți – 2 buc.
- Cablu de semnal 2RCA la mini-jack – 1 buc.
- Manual de utilizare – 1 buc.
- Talon de garanție – 1 buc.

3. MĂSURI DE SECURITATE



Atenție! În interiorul carcasei, pe elementele neizolate, există o tensiune înaltă, care poate provoca șoc electric.

- Pentru a evita electrocutarea, nu desfaceți sistemul de boxe multimedia (SBM) și nu îl reparați de sine stătător. Deservirea și repararea trebuie să fie efectuate doar de specialiștii calificați ai centrului de servicii autorizat. O listă a centrelor de servicii autorizate o puteți găsi pe pagina web: **www.sven.fi**.
- Evitați producerea scurt-circuitelor (inclusiv a firelor de «împământare»), a boxelor între ele, pe carcasa amplificatorului și pe pământ, deoarece acest lucru ar duce la defectarea cascadei amplificatorului.
- Este interzisă atingerea ștecherului firului de rețea al aparatului în decurs de 2 secunde de la extragerea acestuia din priză.
- În cazul înlocuirii siguranței electrice, deconectați SBM de la rețea. Folosiți siguranțe de același tip și dimensiune. Nu folosiți siguranțe improvizate.
- Asigurați-vă că SBM nu va ajunge în deschizăturile altor obiecte.
- Protejați SBM de umiditate mărită, apă și praf.
- Protejați SBM de supraîncălzire: instalați-l nu mai aproape de un metru de la sistemele de încălzire.
- Nu expuneți SBM la soare.
- Nu amplasați SBM pe foc deschis sau alături de acesta.
- Nu amplasați SBM în locurile cu sistem rău de ventilare. Intervalul minim de aer – 10 cm. În timpul utilizării SBM nu plasați pe el nici un dispozitiv, nu-l acoperiți cu șervețele sau obiecte asemănătoare, ce ar împiedica răcirea sa.
- Nu folosiți agenți de curățare chimici pentru curățarea SBM, utilizați o cârpă moale și uscată.

4. DESCRIERE TEHNICĂ

Sistemul de boxe multimedia 2.1 (SBM) MS-908 este conceput pentru redarea muzicii și sonorizarea jocurilor, filmelor, etc. Datorită blocului amplificatorului, sistemul de boxe poate fi conectat la aproape orice sursă de semnal audio (playere CD/DVD, televizor și altele).

Particularitățile SBM

- Sistemul de boxe este compatibil cu PC, dispozitivele de redare DVD/Media, dispozitive mobile și alte surse de semnal audio.
- Iluminare LED a sateliților
- Ecranare magnetică
- Regulatorul general al volumului
- Regulare separată a volumului subwoofer-ului
- Carcasă de lemn (MDF) a subwoofer-ului

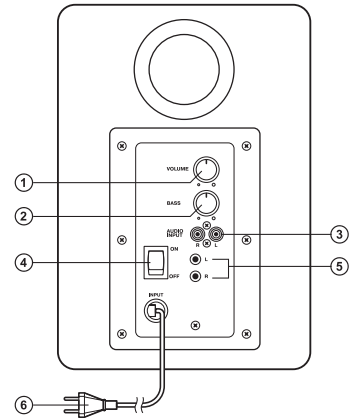
Panoul de control

- ① VOLUME: regulatorul volumului
- ② BASS: regulatorul volumului subwoofer-ului
- ③ AUDIO INPUT: mufă pentru conectarea sursei de semnal audio
- ④ Întrerupătorul alimentării
- ⑤ AUDIO OUTPUT: mufă pentru conectarea sateliților
- ⑥ Cablu de alimentare

5. PREGĂTIREA ȘI ORDINEA FUNCȚIONĂRII

Amplasarea SBM

- Amplasați boxe simetric în raport cu ascultătorul la o distanță nu mai mică de un metru. Subwooferul emite un sunet nedirecționat, de aceea el poate fi amplasat în orice loc al camerei în care sună în cel mai bun mod.
- Este posibilă o mică distorsiune a imaginii la monitoarele sensibile și televizoare, de aceea amplasați SBM mai departe de astfel de dispozitive.

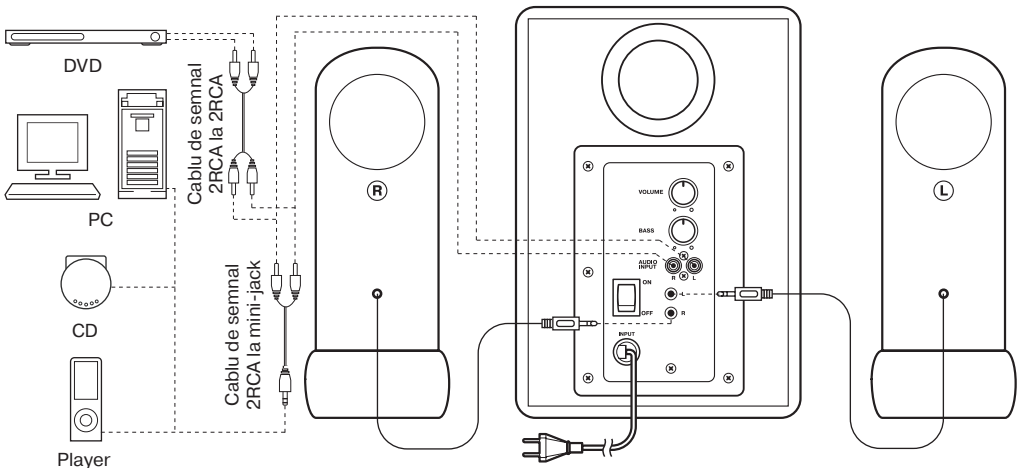


Imag. 1. Panoul de control

Conectarea și administrarea SBM

Atenție! Înainte de conectare, toate elementele sistemului trebuie să fie deconectate.

- Conectați cablurile audio, integrate în sateliți, la ieșirile audio 5 de pe panoul din spate al subwoofer-ului (imag. 2).
- Pentru conectarea SBM la PC, playere MP3/CD, folosiți cablul de semnal 2RCA la mini-jack (din set). Pentru aceasta, introduceți jack-urile RCA ale cablului de semnal în mufele intrării audio ③ AUDIO



Imag. 2. Schema conectării

a subwooferului, iar mini-jack-ul opus al cablului – la mufa Ø 3,5 mm a intrării LINE OUT a plăcii audio PC sau mufa intrării audio a dispozitivelor de redare CD/MP3, așa cum este indiat în schemă (vezi. imag. 2).

- Pentru a conecta SBM la TV, playere MP3/CD, folosiți cablul de semnal 2RCA la 2RCA (nu este inclus în set). Pentru aceasta, cu ajutorul cablului de semnal, conectați mufele intrării audio ③ AUDIO INPUT al subwooferului la mufele ieșirii audio TV, a dispozitivelor de redare DVD/CD (vezi imag. 2).

- Introduceți în priză ștecherul cablului de alimentare ⑥ (imag. 1) de pe panoul din spate al subwooferului.

- Setati nivelul volumului general la minim, rotind până la capăt regulatorul VOLUME ① împotriva acelor de ceasornic.

- Conetați alimentarea dispozitivului de la întrerupătorul ④ (poziția ON) de pe panoul din spate al subwooferului. Se va aprinde indicatorul alimentării de pe panoul frontal al subwooferului. Porniți sursa de semnal.

- Setati nivelul volumului general, rotind regulatorul VOLUME ①. Setati nivelul volumului subwooferului, rotind regulatorul BASS ②. La rotirea regulatorului în sensul acelor de ceasornic, nivelul volumului se mărește; la rotirea lui împotriva acelor ceasornicului – se micșorează.

Notă. Dacă intenționați să nu utilizați SBM o perioadă îndelungată, nu uitați să deconectați dispozitivul prin intermediul întrerupătorului de pe panoul din spate al subwoofer-ului și să extrageți din priză ștecherul cablului de alimentare. Pentru îmbunătățirea calității sunetului folosiți ieșirea plăcii audio Line-Out.

6. ÎNLĂTURAREA DEFECȚIUNILOR

Defecțiunea	Cauza	Modalitatea de înlăturare
SBM nu se conectează.	SBM nu este conectat la rețea.	Verificați corectitudinea conectării.
	Întrerupătorul de rețea nu este pornit.	Conectați întrerupătorul.
Nu este sunet în boxe sau sunetul este prea încet.	Regulatorul sunetului este setat la cea mai joasă poziție.	Regulați nivelul sunetului.
	Sursa semnalului audio este conectată greșit.	Conectați corect sursele semnalului audio.
Sunet distorsionat.	Amplitudinea mare a sunetului de intrare.	Micșorați nivelul sunetului de intrare cu ajutorul reguletoarelor de volum de pe SBM și sursele de semnal.

Dacă nici una din metodele menționate mai sus nu vă ajută să rezolvați problema, vă rugăm să cereți o consultație profesionistă la cel mai apropiat centru de servicii. Nu încercați niciodată să reparați dispozitivul singuri.

7. SPECIFICAȚII

Parametri, unități de măsurare	Valoare
Putere de ieșire (RMS), W	28 (12 + 2 × 8)
Diametrul difuzoarelor, mm: subwoofer sateliți	∅ 125 ∅ 50
Tensiunea sursei de alimentare, V/Hz	~220/50
Diapazonul frecvențelor, Hz: subwoofer sateliți	40 – 150 150 – 20 000
Dimensiuni, mm: subwoofer sateliți (ale unei boxe)	242 × 162 × 242 200 × 70 × 100
Greutate, kg	3.2

Note:

- **Caracteristicile tehnice enumerate în tabelă sunt certificate și nu pot fi cauza plângerilor.**
- **Producerea mărcii comerciale SVEN se perfecționează încontinuu. Din această cauză caracteristicile tehnice și specificații complete pot fi schimbate fără anunțare prealabilă.**

Sistem de boxe multimedia 2.1

SVEN[®]
YOU WANT - WE CAN



Model: **MS-908**

Importatori al MC SVEN în Republica Moldova:

Reprezentantul oficial al MC SVEN in Moldova

SRL «ULTRA», Chişinău, str. Creangă, 6V,

Republica Moldova, tel.: +373 22 870230,

e-mail: sales@ultra.md.

IM «Accent Electronic» SA, Chişinău, str. Bulgara,

33/1, Republica Moldova, tel.: +373 22 234569,

e-mail: sales@accent.md.

Producător: SVEN PTE. LTD, 176 Joo Chiat Road,

Nº 02-02, Singapore, 427447, Produs sub controlul

«SVEN Scandinavia Limited», 48310, Finlanda,

Kotka, Kotolahdentie, 15.

Manufacturer: SVEN PTE. LTD, 176 Joo Chiat Road,

Nº 02-02, Singapore, 427447. Produced under the

control of Oy Sven Scandinavia Ltd. 15, Kotolahdentie,

Kotka, Finland, 48310. Made in China.

**® Registered Trademark of Oy SVEN
Scandinavia Ltd. Finland.**

MS-908