

SVEN[®]
YOU WANT – WE CAN

Мультимедиялық
акустикалық жүйе 2.1

ПАЙДАЛАНУ ЖӨНІНДЕГІ НҰСҚАУЛЫҚ



MS-908

www.sven.fi

SVEN CM акустикалық жүйесін сатып алғаныңыз үшін ризамыз!
АВТОРЛЫҚ ҚҰҚЫҚ

© 2014. SVEN PTE. LTD. 1.0 (V 1.0) нұсқасы.

Осы Нұсқау және соның ішіндегі ақпарат авторлық құқықпен қорғалған. Барлық құқықтар қорғалған.

САУДА МАРКАЛАРЫ

Барлық сауда маркалары олардың заңды иелерінің меншігі болып табылады.

ЖАУАПКЕРШІЛІКТІ ШЕКТЕУ ЖӨНІНДЕГІ ЕСКЕРТПЕ

Нұсқаулық барынша дәл болу үшін барлық күш салынғанына қарамастан, кейбір сәйкессіздіктер болуы мүмкін. Осы Нұсқаулықтың ақпараты «дәл солай» шаарттарында берілді. Автор мен баспагер осы Нұсқаулықтағы ақпараттың кесірінен келтірілген залал үшін біреудің немесе ұйымның алдында ешбір жауап бермейді.

МАЗМҰНЫ

1. САТЫП АЛУШЫҒА ҰСЫНЫС	2
2. ЖИЫНТЫҚТЫЛЫҚ	3
3. ҚАУІПСІЗДІК ШАРАЛАРЫ	3
4. ТЕХНИКАЛЫҚ СИПАТТАУ	3
5. ДАЙЫНДАУ ЖӘНЕ ЖҰМЫС ТӘРТІБІ	4
6. АҚАУЛАРДЫ ЖОЮ	5
7. ТЕХНИКАЛЫҚ СИПАТТАМАЛАР	6

1. САТЫП АЛУШЫҒА ҰСЫНЫС

- Бұйымды ақырын ашып, қораптың ішінде қандай да бір жабдықтар қалып қоймағанын үшін тексеріңіз. Құрылғыға залал келмегенін тексеріңіз. Тасымалдау кезінде бұйымға зақым келтірілсе, жеткізетін фирмамен хабарласыңыз; бұйым жұмыс істемейтін болса, бірден сатушымен хабарласыңыз.
- Жиынтықтылық пен кепілдік талонның болуын тексеріңіз. Кепілдік талонда дүкеннің мөрі, сатушының анық қойылған қолы немесе дүкеннің мөртабаны және сатылған күні қойылғанын, тауардың нөмірі талонда көрсетілгенмен сәйкес келетініне көзіңізді жеткізіңіз. Есіңізде сақтаңыз, кепілдік талон жоғалып немесе нөмірлері сәйкес келмеген жағдайда Сіз кепілдік жөндеу жасау құқығыңыздан айырыласыз.
- Бұйымды температурасы төмен қоршаған ортадан кіргізгеннен кейін бірден қоспаңыз! Орауыштан алынған бұйымды бөлме температурасында 4 сағаттан кем емес уақыттай ұстау қажет.
- Бұйымды орнатып қолданудың алдында, осы Нұсқаулықты мұқият оқып шығып, пайдалану мерзімі ішінде сақтаңыз.

*Техникалық қолдау www.sven.fi сайтында орналасқан.
Осында Сіз осы Нұсқаулықтың жаңартылған нұсқауын таба аласыз.*

Пайдалану жөніндегі нұсқаулық

MS-908

2. ЖИЫНТЫҚТЫЛЫҚ

- Сабвуфер – 1 дана
- Сателлиттер – 2 дана
- Сигналдық кабель (mini-jack-тің 2RCA) – 1 дана
- Пайдалану жөніндегі нұсқаулық – 1 дана
- Кепілдік талоны – 1 дана

3. ҚАУІПСІЗДІК ШАРАЛАРЫ



Назар аударыңыз! Корпустың ішінде оқшаулауы жоқ элементтерінде, электр тоғы соғатындай кернеуі жоғары.

- Электр тоғына ұшырамау үшін, акустикалық жүйені (АЖ) ашпаңыз және өз бетіңізбен жөндемеңіз. Қызмет көрсету мен жөндеуді тек уәкілетті сервис орталығының білікті мамандары ғана жүзеге асыру керек. Уәкілетті сервис орталықтардың тізімін www.sven.fi сайтынан қараңыз.
- АЖ-нің колонкалардың арасында, дыбыс зорайтқыштың корпусына және жерге сымдардың тұйықталуына жол бермеңіз (соның ішінде «жерлендірілген»), себебі дыбыс зорайтқыштың шығу каскадтары бұзылады.
- Желілік розеткадан штепсельдің айырын суырғаннан бастап 2 секундтай аппаратураның желілік айырының істіктерін ұстауға болмайды.
- Сақтандырғышты ауыстырған кезде АЖ желіден ажыратыңыз. Сол түрдегі және номиналдағы сақтандырғыштарды қолданыңыз. Қолдан жасалған сақтандырғыштарын қолданбаңыз.
- АЖ-нің тесіктеріне басқа заттардың түсіп кетпеуінен сақтаңыз.
- АЖ-ні жоғары ылғалдан, су және шаң тигеннен сақтаңыз.
- АЖ-ні қызып кетуден сақтаңыз: қыздырғыш аспаптарға 1 м-ден жақын орнатпаңыз. Тіке күн сәулесінен аулақ ұстаңыз.
- АЖ-нде, сонымен қатар жүйенің жанына ашық жалынның ешқандай аспаптарын орнатпаңыз.
- АЖ-ні дұрыс желденбейтін жерде орнатпаңыз. Ең кішкентай ауа саңылауы – 10 см. АЖ-ні қолданған кезде оны қандай да бір құрылғыларға орнатпаңыз, суытуды қиындататын майлық немесе басқа да ұқсас нәрселермен жаппаңыз.
- АЖ-ні тазарту үшін химиялық реагенттерді қолданбаңыз, жұмсақ құрғақ матаны пайдаланыңыз.

4. ТЕХНИКАЛЫҚ СИПАТТАУ

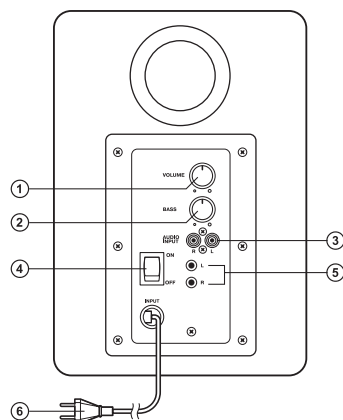
MS-908 акустикалық жүйесі (АЖ) әуенді шығаруға және ойындар, фильмдер және т.б. дыбыстандыруға арналған. АЖ күшейткіштің арқасында аудиосигналдың кез келген көздеріне (CD/DVD-ойнатқыштарына, теледидарларға, ДК-ге т.б.) қосыла алады.

АЖ ерекшелігі

- Акустикалық жүйе PC, DVD/Media-ойнатқыштармен, ұялы телефондармен және басқа да дыбыс шығарғыштарымен үйлесімді
- Сателлиттердің светодиодты жануы
- Магниттік экрандау
- Дыбыс қаттылығын жалпы реттегіш
- Сабвуфердегі дыбыс қаттылығын тәуелсіз реттеу
- Сабвуфердің корпусы – ағаш (MDF)

Басқару панелі

- ① VOLUME: дыбыс қаттылығы деңгейін реттеуіш
- ② BASS: сабвуфердің дыбыс қаттылығы деңгейін реттеуіш
- ③ AUDIO INPUT: аудиосигнал көздерін қосуға арналған ұяшық
- ④ Қуат көзін қосу
- ⑤ AUDIO OUTPUT: сателлиттерді қосуға арналған ұяшықтар
- ⑥ Қуат көзі кабель



1-сурет. Басқару панелі

5. ДАЙЫНДАУ ЖӘНЕ ЖҰМЫС ТӘРТІБІ

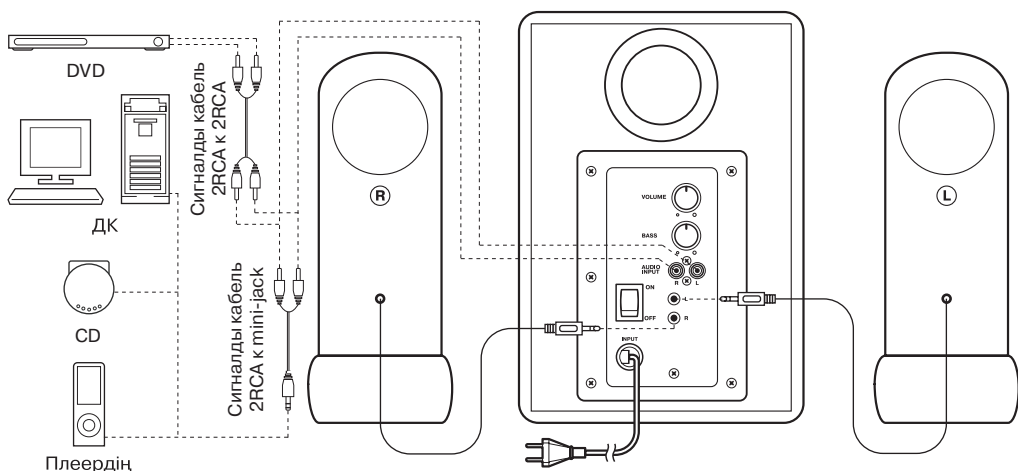
АЖ орналасуы

- Сателлиттерді тыңдаушыға қарай симметриялық түрде бір метр қашықтықта орнатыңыз. Сабвуфер бағытталмаған дыбыс шығарады, сондықтан сабвуфердің дыбысы ең жақсы шығатын бөлменің кез келген жерінде орнатуға болады.
- Аса сезгіш мониторлар мен теледидарлар сәл ғана қате көрсетуі мүмкін, сондықтан АЖ-ні осы аспаптардан барынша алысырақ орнатыңыз.

АЖ қосу және басқару

Ескерту. Қосар алдында жүйенің барлық компоненттері желіден ажыратылған болуы тиіс.

- Сателлиттердегі кіріктірмелі акустикалық кабельдерді сабвуфердің артындағы е аудиошығыс ұяшығына қосыңыз (2-сурет).
- АЖ-н ДК, МР3/CD-плеерлерге қосу үшін 2RCA mini-jack сигналды кабелін (жиынтықтан) пайдаланыңыз. Ол үшін алдымен сигналды кабельдің RCA-джеки-ін сабвуфердің ③ AUDIO INPUT аудиокіру ұяшығына қосыңыз, ал кабельдің қарама-қарсы mini-jack-ін ДК дыбыс картасы LINE



2-сурет Қосу схемасы

OUT портының Ø 3,5 мм ажыратқышына немесе CD, MP3-ойнатқыштарының аудиокіру ұяшығына қосыңыз (2-сур.схеманы қара).

- АЖ-н теледидар, DVD/CD-ойнатқыштарына қосу үшін 2RCA ге 2RCA сигналды кабелін (жиынтықта жоқ) қолданыңыз. Ол үшін сабвуфердің ③ AUDIO INPUT аудиокіру ұяшығы мен теледидар, DVD/CD-ойнатқыштарының аудиошығу ұяшығын сигналды кабельмен қосыңыз (2-сур. қара).
- Сабвуфердің артқы панеліндегі қуат көзі кабелін ⑥ (1-сур.) розеткаға тығыңыз.
- VOLUME ① реттеуішін сағат тіліне қарсы тірелгенше бұрап дауысты барынша азайтыңыз.
- Сабвуфердің артындағы ④ ажыратқышымен (ON түрі) қуат көзін қосыңыз. Сабвуфердің алдыңғы жағындағы индикатор жанады. Сигнал көзін қосыңыз.
- VOLUME ① реттеуішін бұрау арқылы жалпы дыбыс қаттылығын реттеңіз. BASS ② реттеуішін бұрау арқылы сабвуфердің дауысын реттеңіз. Сағат тілімен бұраса, жалпы дауыс, сабвуфердің дауысы көбейеді, сағат тіліне қарсы бұраса – азаяды.

Ескерту:

- **Егер Сіз ұзақ уақыт бойы АЖ пайдалан басаңыз, сабвуфердің артқы жағындағы ажыратқышты өшіріп, желі сымын розеткадан суыруды ұмытпаңыз.**
- **Дыбыс шығару сапасын арттыру үшін Line-Out дыбыс картасының шығысын пайдаланыңыз.**

6. АҚАУЛАРДЫ ЖОЮ

Жарамсыздық	Себебі	Жою жолы
АЖ қосылмайды.	Желіге қосылмаған.	Дұрыс қосылуын тексеріңіз.
	Желілік ажыратқыш қосылмаған.	Ажыратқышты қосыңыз.
Дыбысы жоқ.	Дыбыс қаттылықтың реттеуіші барынша басулы.	Дыбыс қаттылықтың реттеуішін ретке келтіріңіз.
	Аудиосигнал көзі дұрыс қосылмаған.	Сигнал көздерін дұрыс қосыңыз.
АЖ-нің колонкаларынан дыбыс жай шығады.	Дыбыс қаттылықтың реттеуіші барынша басулы.	Дыбыс қаттылығын ретке келтіріңіз.
Дыбыстың қате шығуы.	Кіріс дыбыстың үлкен амплитудасы.	Сигнал көздерінде және АЖ-нде дыбыс қаттылықтың реттеуіштері-мен кіріс сигналдың көлемін азайтыңыз.

Жоғарыда аталған жолдардың біреуі де мәселені шешпесе, жақын жердегі сервис-орталығына кәсіптік кеңес алу үшін хабарласыңыз. Бұйымды өз бетіңізбен жөндемеңіз.

7. ТЕХНИКАЛЫҚ СИПАТТАМАЛАР

Сипаттамалар және өлшем бірліктері	Мәні
Шығу қуаты (RMS), Вт: сабвуфердің сателлиттердің	28 (12 + 2 × 8) 12 2 × 8
Динамиктер диаметрі, мм: сабвуфердің сателлиттердің	∅ 125 ∅ 50
Қуат көзінің кернеуі, В/Гц	~220/50
Жиілік диапазоны, Гц: сабвуфердің сателлиттердің	40 – 150 150 – 20 000
Өлшемі, мм: сабвуфердің сателлиттердің (бір колонканың)	242 × 162 × 242 200 × 70 × 100
Салмағы, кг	3,2

Ескертулер:

- Кестеде келтірілген техникалық сипаттамалар, анықтамалар наразы білдіру үшін негізі болып табылмайды.
- SVEN сауда маркасының өнімдері үнемі жетілдіріледі. Сол себептен техникалық сипаттамаар және жиынтықтылық алдын ала ескертілмей өзгеруі мүмкін.

Мультимедиялық акустикалық жүйе 2.1

SVEN®
YOU WANT – WE CAN



Үлгі: **MS-908**

Импортерлер СМ SVEN Қазақстан республикасында:

«ST Networks» ЖШС, Қазақстан Республикасы, 050013, Алматы, Республика алаңы, Фурманов көшесінің бұрылысы, үй 13/195, 13Б кеңсе, тел.: +7 (727) 266 36 13, e-mail: info@stn.kz.
«Alon Logistics» ЖШС, Қазақстан Республикасы, Алматы қаласы, Мақатаев көшесі, 117.

Сапа жөніндегі талап-тілектерді Қазақстан Республикасы аумағында «О-Си-Эс Казахстан» ЖШС-гі қабылдайды. Мекенжай: Қазақстан Республикасы, Алматы қаласы, Мақатаев көшесі, 117, тел.: +7 (727) 352-86-68, e-mail: kz@ocs.ru.

Өндіруші: «СВЕН ПТЕ. Лимитед», 176 Джу Чиат Роуд, № 02-02, Сингапур, 427447. «Свен Скандинавия Лимитед» бақылауымен өндірілді, 48310, Финляндия, Котка, Котolahdentie, 15.

Manufacturer: SVEN PTE. LTD, 176 Joo Chiat Road, № 02-02, Singapore, 427447. Produced under the control of Oy Sven Scandinavia Ltd. 15, Kotolahdentie, Kotka, Finland, 48310. Made in China.

® Registered Trademark of Oy SVEN
Scandinavia Ltd. Finland.

MS-908