

**SVEN**®  
YOU WANT - WE CAN

Multimediju akustiskā  
sistēma 2.1

## LIETOTOŠANAS INSTRUKCIJA



**MS-1085**  
**MS-1085**  
**GOLD**  
**MS-1086**

[www.sven.fi](http://www.sven.fi)

**Pateicamies Jums par akustiskās sistēmas TM SVEN iegādi!**

## AUTORTIESĪBAS

© 2016. SVEN PTE. LTD. Versija 1.0 (V 1.0).

Šī Instrukcija un tajā ietvertā informācija ir aizsargāta ar autortiesībām. Visas tiesības ir aizsargātas.

## PREČU ZĪMES

Visas preču zīmes ir to likumīgo īpašnieku īpašums.

## BRĪDINĀJUMS PAR ATBILDĪBAS IEROBEŽOJUMU

Neraugoties uz pieliktajām pūlēm padarīt Instrukciju precīzāku, iespējamas dažas neatbilstības. Šīs Instrukcijas informācija pasniegta ar nosacījumu "kā ir". Autors un izdevējs nenes nekādu atbildību personu vai organizāciju priekšā par zaudējumiem vai bojājumiem, kas radušies no šajā Instrukcijā saturošās informācijas.

## SATURS

<b>1. REKOMENDĀCIJAS PIRCĒJAM</b> .....	<b>2</b>
<b>2. AS KOMPLEKTĀCIJA</b> .....	<b>3</b>
<b>3. DROŠĪBAS MĒRI</b> .....	<b>3</b>
<b>4. TEHNISKAIS APRAKSTS</b> .....	<b>3</b>
<b>5. SAGATAVOŠANA UN DARBA KĀRTĪBA</b> .....	<b>4</b>
<b>6. TRAUCĒJUMU NOVĒRŠANA</b> .....	<b>6</b>
<b>7. TEHNISKIE RAKSTUROJUMI</b> .....	<b>6</b>

### 1. REKOMENDĀCIJAS PIRCĒJAM

- Akurāti izpakojiet iekārtu, sekojiet, lai kastes iekšpusē nepaliek kādi piederumi. Pārbaudiet, vai iekārta nav bojāta. Ja iekārta transportējot ir bojāta, griezieties firmā, kas veica piegādi; ja iekārta nedarbojas, uzreiz griezieties pie pārdevēja.
- Pārbaudiet komplektāciju un garantijas talona esamību. Pārliecinieties, ka garantijas talonā ir iespiests veikala zīmogs, salasāms paraksts vai pārdevēja zīmogs un pārdošanas datums, preces numurs sakrīt ar talonā norādīto. Atcerieties, ka pazaudējot garantijas talonu vai nesakrītot numuriem jūs zaudējat tiesības uz garantijas remontu.
- Neslēdziet iekārtu iekšā uzreiz pēc tās ienešanas telpā no āra vides ar mīnus grādu temperatūru! Izpakotu iekārtu jāpatur istabas temperatūrā ne mazāk par 4 stundām.
- Pirms uzstādīt un lietot iekārtu, uzmanīgi iepazīstieties ar šo Instrukciju un saglabājiet to visu lietošanas periodu.

***Tehniskais atbalsts atspoguļots mājaslapā [www.sven.fi](http://www.sven.fi).  
Šeit Jūs varēsiet atrast atjaunoto šīs Instrukcijas versiju.***

### 2. AS KOMPLEKTĀCIJA

- Zemfrekvences skaļrunis (subwoofer) — 1 gab.
- Satelītskaļruņi — 2 gab.
- Signāla kabelis (2RCA—mini-jack) — 1 gab.
- Mikrofona kabelis mini-jack—mini-jack — 1 gab.
- Lietošanas instrukcija — 1 gab.
- Garantijas talons — 1 gab.

### 3. DROŠĪBAS MĒRI



***Uzmanību! Korpusa iekšpusē uz elementiem bez izolācijas ir augsts spriegums, kas var radīt elektriskās strāvas triecienu.***

- Lai izvairītos no elektriskās strāvas trieciena, neatveriet akustisko sistēmu (AS) un neremontējiet to patstāvīgi. Apkalpošanu un remontu jāveic tikai kvalificētiem speciālistiem pilnvarotā servisa centrā. Pilnvarotā servisa centru sarakstu skatieties mājaslapā [www.sven.fi](http://www.sven.fi).
- Nepieļaujiet AS kolonnu vadu īssavienojumu (tajā skaitā, arī "ieziemētu") savā starpā, uz pastiprinātāja korpusu un uz zemi, jo tas izraisa pastiprinātāja izejas kaskāžu bojājumus.
- Aizliegtas pieskarties aparatūras tīkla kontaktdakšas tapīņām 2 sek. laikā no kontaktdakšas izvilkšanas momenta no tīkla rozetes.
- Sargājiet AS no neiederīgu priekšmetu nokļūšanas atverēs.
- Sargājiet AS no paaugstināta mitruma, ūdens un putekļiem.
- Sargājiet AS no sasilšanas: novietojiet to ne tuvāk par 1 m no sildīšanas ierīcēm. Nepakļaujiet iekārtu tiešu saules staru iedarbībai.
- Nenovietojiet uz AS, kā arī sistēmas tuvumā nekādus atklātas liesmas avotus.
- Nenovietojiet AS vietās ar nepietiekamu ventilāciju. Minimālā gaisa sprauga — 10 cm. Eksploatējot AS, novietojiet uz tās kādas iekārtas, nepārsedziet ar salvetēm vai līdzīgām lietām, kas apgrūtina atdzišanu.
- Nelietojiet ķīmiskus reaģentus AS tīrīšanai, izmantojiet mīkstu, sausu audumu.

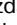
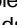
### 4. TEHNISKAIS APRAKSTS

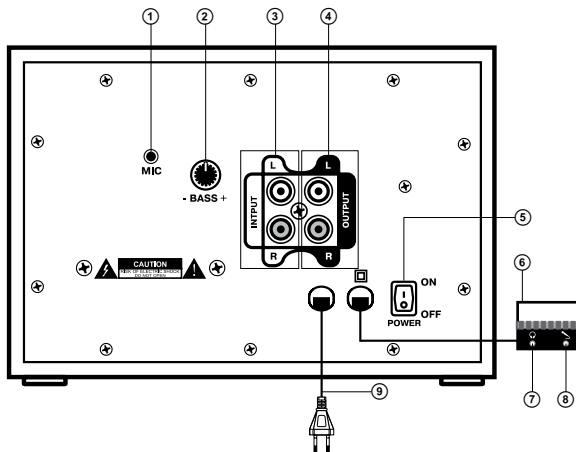
Akustiskās sistēmās (AS) MS-1085/MS-1085 GOLD/MS-1086 paredzētas, lai atskaņotu mūziku un skaņas no spēlēm, filmām u.tml. AS ir iebūvēts pastiprinātājs, akustiskais kabelis un signāla kabelis, tāpēc to var pieslēgt personālajam datoram, klēpj datoram, MP3 vai CD atskaņotājam, vai jebkuram citam skaņas avotam.

#### AS īpatnības

- Akustiskā sistēma ir savietojama ar PC, DVD/Media-atkaņotājiem, mobilajām iekārtām un citiem skaņas avotiem.
- Vadu attālinātās vadības pults.
- Divu joslu satelītskaļruņi.
- Zemfrekvences skaļruņa skaņas regulēšana.
- Savienotājs garnitūras pieslēgšanai uz vadu attālinātās vadības pults.

**Aizmugures panelis**

- ① MIC: mikrofona signāla izejas ligzda.
- ② BASS: zemfrekvences skaļruņa regulators.
- ③ INPUT: skaņas avota pieslēgšanas ligzda.
- ④ OUTPUT: satelītskaļruņu pieslēgšanas ligzda.
- ⑤ POWER: barošanas slēdzis.
- ⑥ Skaļuma regulators.
- ⑦  Austiņu ligzda.
- ⑧  Mikrofona pieslēgšanas ligzda.
- ⑨ Barošanas vads.



Zīmējums 1. Aizmugures panelis

**5. SAGATAVOŠANA UN DARBA KĀRTĪBA****AS novietošana**

- Novietojiet kolonnas attiecībā pret klausītāju simetriski ne mazāk kā viena metra attālumā. Zemfrekvences skaļrunis izstaro skaņu visos virzienos, līdz ar to viņu var novietot jebkurā istabas vietā, kurā zemfrekvences skaļrunis vislabāk skan.
- Iespējams superjūtīgu monitoru un televizoru attēla neliels izkropļojums, tāpēc novietojiet AS cik vien ir iespējams tālāk no televizora.

**Pieslēgšana**

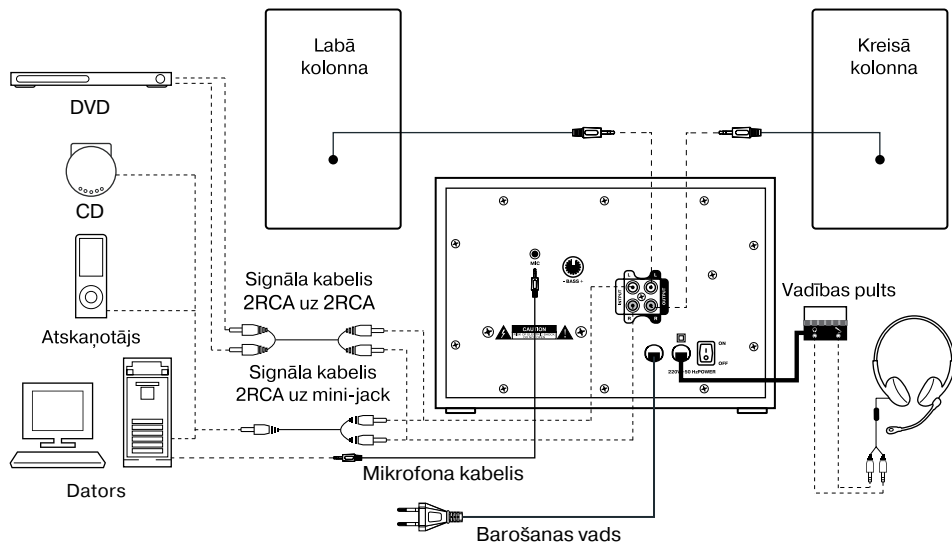
Akustiskās sistēmās (AS) MS-1085/MS-1085 GOLD/MS-1086 var pieslēgt praktiski jebkuram skaņas avotam: DVD/CD, personālā datora skaņas kartei, u.c. (skat. 2. zīm.).

**Uzmanību! Pirms pieslēgšanas visiem sistēmas komponentiem jābūt izslēgtiem.**

- Savienojiet zemfrekvences skaļruni ar satelītskaļruņiem (skat. 2. zīm.).
- 2RCA signāla kabeļa mini-jack spraudni pievienojiet mini-jack datora skaņas kartes vai MP3 atskaņotāja mini-jack līnijas izejai Line out, tad savienojiet signāla kabeļa RCA spraudni ar atbilstošajām zemfrekvences skaļruņa izejas ligzdām OUTPUT ④. Baltais RCA spraudnis jāiesprauc baltajā pastiprinātāja ligzdā, bet sarkanais RCA spraudnis — sarkanajā pastiprinātāja ligzdā.
- Mikrofona kabeļa mini-jack spraudni savienojiet ar datora skaņas kartes mikrofona izejas ligzdu Mic, tad savienojiet otro mini-jack spraudni ar mikrofona signāla izeju ① MIC.
- Garnitūru pieslēdziet ⑦ un ⑧ ligzdām tālvadības pultī.

**Piezīme. Lai AS pieslēgtu pie DVD/CD atskaņotāja, jāizmanto signāla kabelis 2RCA2RCA (neietilpst komplektācijā), kā parādīts Zīmējumā 2.**

- Iesprauciet barošanas vadu ⑨ sienas kontaktligzdā.
- Noregulējiet skaļuma regulatoru ⑥ uz minimālo, ieslēdziet barošanas slēdzi POWER ⑤ zemfrekvences skaļruņa aizmugures panelī.



Zīmējums 2. Pieslēgšanas shēma.

- Noregulējiet skaļuma regulatoru tālvadības pultī nepieciešamajā skaļumā.
- Zemfrekvences skaļruņa skaļuma regulatoru ieteicams turēt vidējā pozīcijā.

### Piezīmes:

- **Ja jūs ilgstoši neizmantojat skaļruņus, neaizmirstiet izslēgt barošanas slēdzi POWER** ⑤ zemfrekvences skaļruņa aizmugures panelī un izņemt barošanas vadu no sienas kontaktligzdas.
- **Lai uzlabotu skaņas kvalitāti, izmantojiet skaņas kartes izeju Line-Out.**

## 6. TRAUCĒJUMU NOVĒRŠANA

Traucējums	Iemesls	Novēršanas paņēmieni
AS neslēdzas iekšā	Nav pieslēgta tīklam	Pārbaudiet pieslēguma pareizumu
	Nav ieslēgts tīkla slēdzis	Ieslēdziet slēdzi
Nav skaņas	Skaļuma regulators iestatīts vismazākā skaļuma stāvoklī.	Iestatiet skaļuma regulatoru
	Nepareizi pieslēgts audiosignāla avots	Pareizi pieslēdziet signāla avotu
AS kolonnās pārāk klusa skaņa	Skaļuma regulators iestatīts vismazākā skaļuma stāvoklī	Iestatiet skaļuma regulatoru
Skaņas izkropojums	Ieejas signāla liela apmilitūda	Ar skaļuma regulatoriem uz signāla avotiem un AS samaziniet ieejas signāla lielumu

Ja neviens no augstāk norādītajiem paņēmieniem nepalīdz atrisināt problēmu, lūdziet profesionālu konsultāciju tuvākajā servisa centrā. Neremontējiet iekārtu patstāvīgi.

## 7. TEHNISKIE RAKSTUROJUMI

Raksturojumi un mērījumu vienības	MS-1085/MS-1085 GOLD	MS-1086
Izejas jauda (RMS), W sabvūfera satelītu	46 (20 + 2 × 13) 20 2 × 13	48 (20 + 2 × 14) 20 2 × 14
Skaļruņu diametrs, mm: sabvūfera satelītu	Ø 125 H4 Ø75, B4 Ø25	Ø110 H4 Ø75, B4 Ø25
Barošanas tīkla spriegums, V/Hz	~230/50	~230/50
Frekvenču diapazons, Hz: sabvūfera satelītu	40 – 150 150 – 20 000	35 – 150 150 – 20 000
Izmēri, (Pl × A × Dz) mm, sabvūfera satelītu (vienas kolonnas)	266 × 246 × 187 101 × 111 × 166	266 × 246 × 187 101 × 111 × 166
Svars, kg	4,96	4,96

**Piezīmes:**

- **Tabulā norādītie parametri ir domāti uzziņai un nevar kalpot par pamatu pretenzijām.**
- **SVEN zīmola produkti tiek nepārtraukti pilnveidoti. Šī iemesla dēļ specifikācijas var tikt mainītas bez iepriekšēja brīdinājuma.**