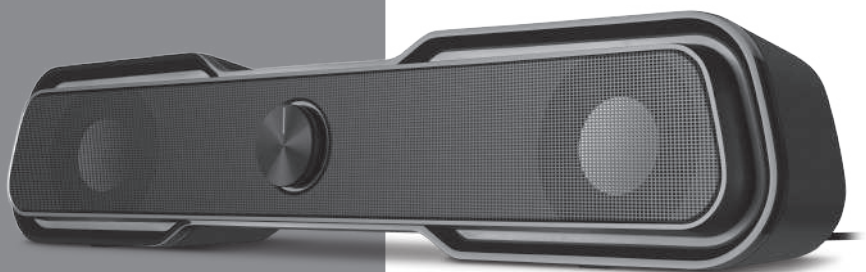


# SVEN<sup>®</sup>

Sistem USB de boxe pentru  
jocuri 2.0 cu Bluetooth

## MANUAL DE UTILIZARE



# SVEN 450

[www.sven.fi](http://www.sven.fi)

**Vă mulțumim că ați achiziționat căști pentru jocuri cu microfon MC SVEN!**

### DREPT DE AUTOR

© SVEN PTE. LTD. Versiunea 1.0 (04.10.2021).

Acest Manual și informația pe care o conține sunt rezervate prin dreptul de autor.

Toate drepturile sunt rezervate.

### RECOMANDĂRI CUMPĂRĂTORULUI

- Despachetați atent produsul, asigurați-vă că în interiorul cutiei nu a rămas nici un accesoriu. Verificați dacă dispozitivul nu este deteriorat. Dacă acesta a fost deteriorat în timpul transportării, contactați firma, care a efectuat livrarea; dacă produsul nu funcționează, adresați-vă îndată distribuitorului.
- Echipamentul poate fi transportat și expediat numai în ambalajul său original.
- Nu necesită condiții speciale de realizare.
- Eliminați-l în conformitate cu reglementările privind eliminarea echipamentelor casnice și a echipamentelor informatice.
- Data de fabricație a produsului este indicată pe cutie.

### COMPLETARE

- Difuzor – 1 buc.
- Manual de utilizare – 1 buc.
- Certificat de garanție – 1 buc.

### MĂSURI DE PRECAUȚIE

- Nu dezamblați SB și nu îl reparați de sine stătător. Deservirea și repararea trebuie să fie efectuate doar de specialiștii calificați ai centrului de servicii autorizat. O listă a centrelor de servicii autorizate o puteți găsi pe pagina web: [www.sven.fi](http://www.sven.fi).
- Evitați scurtcircuitul firelor (inclusiv și de «împământare») difuzoarelor SB între ele, pe carcasa amplificatorului și pe pământ, deoarece acest lucru ar duce la defectarea cascadei amplificatorului.
- Protejați SB de pătrunderea în orificii a obiectelor străine.
- Protejați SB de umiditate ridicată, apă și praf.
- Protejați SB de încălzire: instalați-l la cel puțin 1 m de dispozitivele de încălzire. Nu expuneți la lumina directă a soarelui.
- Nu amplasați surse de flacără deschisă pe sau lângă sistem.
- Nu utilizați substanțe chimice pentru curățarea SB, folosiți o cârpă moale și uscată.
- Dacă SB nu funcționează, deconectați imediat cablul și contactați magazinul de unde l-ați achiziționat.

### DESCRIERE TEHNICĂ

Sistemul de boxe USB pentru jocuri 2.0 (SB) SVEN 450 este conceput pentru redarea muzicii și sonorizarea jocurilor, filmelor, etc. SB are cabluri acustice și de semnal încorporate, astfel încât poate fi conectat la un PC, laptop, MP3 player sau alte surse de sunet. SB este alimentat printr-un port USB pentru PC, laptop sau al unei unități de 5 V DC cu ajutorul cablului de alimentare USB încorporat.

***Suportul tehnic este disponibil pe pagina web: [www.sven.fi](http://www.sven.fi).  
Tot aici puteți găsi versiunea actualizată a acestui Manual.***

## Particularitățile SB

- Buton tactil pentru schimbarea iluminării RGB dinamice
- Buton tactil pentru schimbarea modurilor AUX/Bluetooth
- Controlul volumului pe panoul frontal
- Alimentare prin port USB

## Construcția SB

- ① Comutator de iluminare RGB
- ② Pornire (roțiți butonul de volum spre dreapta) /oprire (roțiți butonul de volum spre stânga până când se produce un clic);  
Mărirea volumului – roțiți butonul de volum în sensul acelor de ceasornic;  
Reducerea volumului – roțiți butonul de volum în sens invers acelor de ceasornic
- ③ Butonul de schimbare a modului AUX-Bluetooth

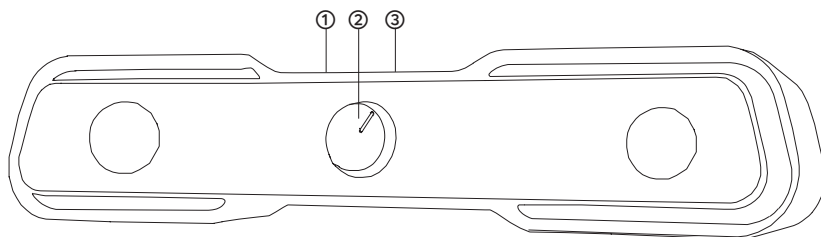


Fig. 1.

## PREGĂTIREA ȘI ORDINEA FUNCȚIONĂRII

### Amplasarea SB

- Este posibil să apară o ușoară distorsiune a imaginii pe monitoarele și televizoarele ultrasensibile, deci instalați SB mai departe de aceste dispozitive.

### Conectarea SB

SB SVEN 450 poate fi conectat la aproape orice sursă audio: MP3 player, placă de sunet pentru PC etc. (vezi schema de conexiuni în fig. 2).

- Înainte de conectare asigurați-vă, că SB este deconectat de la rețea. Conectați cablul de semnal încorporat în difuzor cu un mini-jack de 3,5 mm: cablu cu mini-jack – la ieșirea audio a sursei audio (fig. 2).
- Conectați cablul de alimentare USB încorporat la portul USB al computerului, laptopului sau la o sursă de alimentare de 5V DC (nu este inclusă).
- Porniți sursa audio.
- Reglați volumul total cu ajutorul butonului ②.

### Conexiunea Bluetooth:

- Comutați dispozitivul în modul Bluetooth prin apăsarea butonului ③.
- Pentru a conecta "SVEN 450" prin Bluetooth, porniți dispozitivul, căutați dispozitivele Bluetooth disponibile, selectați "SVEN 450" și apoi asociați-l. Începeți redarea sunetului pe dispozitivul sursă și reglați volumul cu ajutorul butonului de volum ②.

### Iluminarea RGB

- Apăsăți butonul tactil ① pentru a comuta între diferitele culori și efecte.

### Note:

- **La finisarea utilizării SB nu uitați să deconectați alimentarea dispozitivului.**

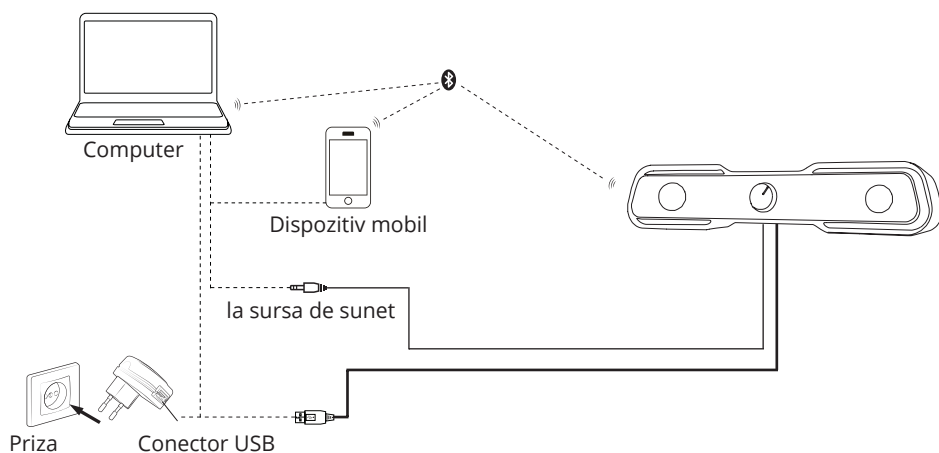


Fig. 2. Schema de conexiune

## ÎNLĂTURAREA DEFECȚIUNILOR

Defecțiunea	Cauza	Modalitatea de rezolvare
SB nu se pornește.	Nu este conectat la rețea.	Verificați dacă conexiunea este corectă.
Lipsește sunetul.	Controlul volumului este setat la poziția de volum cel mai scăzut.	Reglați controlul volumului.
	Sursa audio este conectată incorect.	Conectați corect sursele de semnal.
În difuzoarele SB sunetul e prea încet.	Controlul volumului este setat la poziția de volum cel mai scăzut.	Reglați controlul volumului.
Distorsiunea sunetului.	Amplitudinea mare a sunetului de intrare.	Cu ajutorul reguletoarelor de volum de pe sursele de semnal și SB micșorați nivelul sunetului de intrare.

Dacă nici una din metodele menționate mai sus nu vă ajută să rezolvați problema, vă rugăm să cereți o consultație profesionistă la cel mai apropiat centru de servicii. Nu încercați niciodată să reparați de sine stătător produsul.

## SPECIFICAȚII TEHNICE

Parametri și unități de măsurare	Specificații
Putere de ieșire (RMS), W	10 (2 × 5)
Intervalul de frecvență, Hz	80 – 20 000
Diametrul difuzoarelor, mm	Ø 46
Tensiunea de alimentare, V	USB/ $\equiv$ 5 V
Consumul nominal de curent, A	0,07
Dimensiuni (ale unui difuzor) (L × Î × H), mm	440 × 90 × 90
Greutate, kg	0,775

**Note:**

- **Specificațiile tehnice date sunt de referință și nu pot servi drept bază pentru revendicări.**
- **Producerea MC SVEN se perfecționează încontinuu. Din această cauză specificațiile și conținutul pot fi modificate fără notificare prealabilă.**

Sistem USB de boxe pentru  
jocuri 2.0 cu Bluetooth

**SVEN**<sup>®</sup>

Manufacturer: SVEN PTE. LTD, 176 Joo Chiat  
Road, № 02-02, Singapore, 427447.  
Produced under the control of Oy Sven  
Scandinavia Ltd. 15, Kotolahdentie, Kotka,  
Finland, 48310. Made in China.

® Registered Trademark  
of Oy SVEN  
Scandinavia Ltd. Finland.



**SVEN 450**