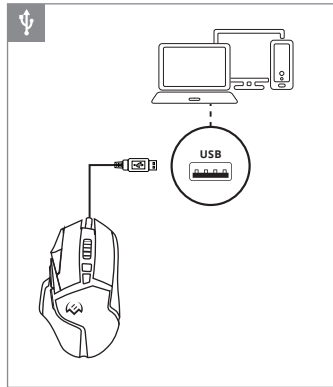


SVEN[®]

QUICK START GUIDE
GAMING MOUSE

www.sven.fi

RX-G975



[https://www.sven.fi/en/
catalog/mouse.htm](https://www.sven.fi/en/catalog/mouse.htm)

Model: RX-G975

Importer: Tiralana OY, Office 102, Kotolahdentie 15,
48310 Kotka, Finland.

Manufacturer: SVEN PTE. LTD, 176 Joo Chiat Road,
№ 02-02, Singapore, 427447.

Produced under the control of Oy Sven Scandinavia Ltd. 15, Kotolahdentie, Kotka, Finland, 48310.
Made in China.

® Registered Trademark of Oy SVEN
Scandinavia Ltd. Finland.



www.sven.fi

2L1108

EN The detailed product information and user manual are on the website. The date of manufacture is on the package.

RU Подробную информацию о продукте и руководство пользователя вы можете найти на сайте. Дата изготовления указана на упаковке.

PL Szczegółowe informacje o produkcie i instrukcję obsługi można znaleźć na stronie internetowej. Data produkcji jest podana na opakowaniu.

UA Детальну інформацію про продукт і керівництво користувача ви можете знайти на сайті. Дата виготовлення вказана на упаковці.

RO Puteți găsi informații detaliate despre produs și manual de utilizare pe site. Data fabricației este indicată pe ambalaj.

KZ Өнім туралы толық ақпаратты және пайдаланушы нұсқаулығын веб-сайттан таба аласыз. Өндірілген күні қаптамада көрсетілген.

FI Tarkat tuotetiedot ja käyttöohjeet löydät verkkosivuilta. Valmistuspäivämäärä on merkitty pakkaukseen.

LV Sīkāku informāciju par produktu un lietotāja rokasgrāmatu varat atrast vietnē. Ražošanas datums ir norādīts uz iepakojuma.

LT Išsamią informaciją apie gaminį ir vartotojo vadovą galite rasti svetainėje. Pagaminimo data nurodyta ant pakuotės.

GR Μπορείτε να βρείτε αναλυτικές πληροφορίες προϊόντος και εγχειρίδιο χρήσης στον ιστότοπο. Η ημερομηνία κατασκευής αναγράφεται στη συσκευασία.

CZ Podrobné informace o produktu a uživatelskou příručku naleznete na webu. Datum výroby je uvedeno na obalu.

BG Можете да намерите подробна информация за продукта и ръководство за употреба на уебсайта. Датата на производство е посочена на опаковката.

HU Részletes termékinformációkat és használati útmutatót talál a weboldalon. A gyártás dátuma a csomagoláson van feltüntetve.

DE Detaillierte Produktinformationen und Bedienungsanleitung finden Sie auf der Website. Das Herstellungsdatum ist auf der Verpackung angegeben.

FR Vous pouvez trouver des informations détaillées sur le produit et le manuel d'utilisation sur le site Web. La date de fabrication est indiquée sur l'emballage.

ES Puede encontrar información detallada sobre el producto y el manual del usuario en el sitio web. La fecha de fabricación se indica en el embalaje.

IT È possibile trovare informazioni dettagliate sul prodotto e il manuale utente sul sito Web. La data di produzione è indicata sulla confezione.

EE Täpsema tooteteabe ja kasutusjuhendi leiate veebisaidilt. Valmistamiskuupäev on märgitud pakendile.

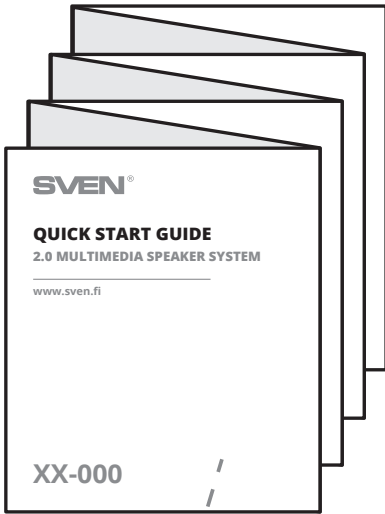
TR Detaylı ürün bilgilerini ve kullanım kılavuzunu web sitesinde bulabilirsiniz. Üretim tarihi ambalaj üzerinde belirtilmiştir.

SR На веб страници можете пронаћи детаљне информације о производу и упутство за употребу. Датум производње је наведен на паковању.

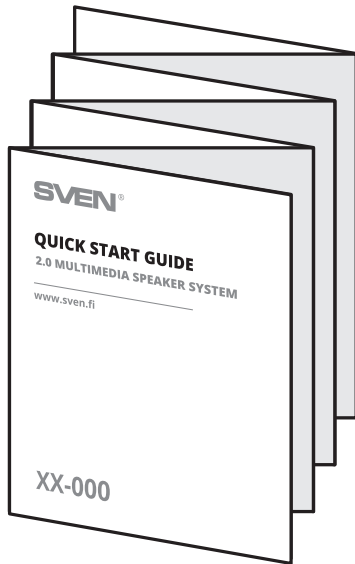
SL Na spletni strani lahko najdete podrobne informacije o izdelku in uporabniški priročnik. Datum izdelave je naveden na embalaži.

SK Podrobné informácie o produkte a návod na použitie nájdete na webovej stránke. Dátum výroby je uvedený na obale.

HR Na web stranici možete pronaći detaljne informacije o proizvodu i korisnički priručnik. Datum proizvodnje je naveden na pakiranju.



OR



side 1

SVEN®

QUICK START GUIDE

2.0 MULTIMEDIA SPEAKER SYSTEM

www.sven.fi

XX-000

1

2

3

4

https://www.sven.fi/catalog/multimedia_2.0.htm

side 2

<p>EN: The back of product information and user manual are on the inside. The rest of the manual is on the package.</p> <p>RU: Подробное описание и инструкция по эксплуатации находятся на внутренней стороне упаковки. Остальная часть инструкции находится в коробке.</p> <p>PL: Szczegółowe informacje o produkcie i instrukcje znajdują się na wewnętrznej stronie opakowania. Pozostała część instrukcji znajduje się w pudełku.</p> <p>DA: Den bagvendte information og brugervejledning er på indersiden af produktet. Den øvrige del af manualen er i produktets emballage.</p> <p>DE: Die Rückseite des Produkts enthält die Bedienungsanleitung. Der Rest der Bedienungsanleitung befindet sich im Inneren der Verpackung.</p> <p>FR: Les informations relatives au produit et au manuel d'utilisation sont sur la face intérieure de l'emballage. Le reste de la notice est dans le produit.</p> <p>IT: I dati tecnici e le informazioni sul prodotto sono sulla parte posteriore della confezione. Il resto della guida è all'interno del prodotto.</p> <p>EE: Toote tehnikandata ja kasutusjuhendid on toote tagaküljel. Ülejäänud kasutusjuhend on pakendi sees.</p> <p>TR: Ürün teknik özellikleri ve kullanım bilgileri paketin arkasında yer almaktadır. Kullanım kılavuzunun geri kalan kısmı pakete içerisindedir.</p> <p>SK: Podrobné informácie o produkte a návody na použitie sú na vnútornej strane obalu. Ostatná časť návodu je vo vnútri balenia.</p> <p>HR: Nađ informacije o proizvodu i upute za korištenje nalaze se na unutarnjoj strani pakiranja. Preostali dio uputa je unutar pakiranja.</p> <p>LT: Produkto techniniai duomenys ir naudotojų vadovas yra atspausdinti ant vidinės pakuotės pusės. Likusi dalis vadovo yra pakuotės viduje.</p> <p>ES: Toda la informació sobre el producte i el manual d'usuari són a l'interior de l'embalatge. El rest del manual està a l'interior de la caixa.</p> <p>EL: Τα τεχνικά στοιχεία και η οδηγία χρήσης είναι εκτυπωμένα στην εσωτερική πλευρά της συσκευασίας. Ο υπόλοιπος οδηγός βρίσκεται μέσα στην συσκευασία.</p> <p>SL: Na zadnji strani paketa najdemo podatke o proizvodu in uporabniški priročnik. Preostali del priročnika je v embalaži.</p>	<p>LV: Šīs ir produkta informācija un lietotāja rokasgrāmatiņas ariem atrodas iekšējā pusē. Atlikušā daļa ir iepakojumā.</p> <p>LT: Šios produkto informacijos ir naudotojo vadovo duomenys yra atspausdinti ant vidinės pakuotės pusės. Likusi dalis vadovo yra pakuotės viduje.</p> <p>CZ: Podrobné informácie a používateľská príručka sú na zadnej strane obalu. Ostatná časť príručky je v balení.</p> <p>SK: Podrobné informácie o produkte a návody na použitie sú na vnútornej strane obalu. Ostatná časť návodu je vo vnútri balenia.</p> <p>HR: Nađ informacije o proizvodu i upute za korištenje nalaze se na unutarnjoj strani pakiranja. Preostali dio uputa je unutar pakiranja.</p> <p>LT: Produkto techniniai duomenys ir naudotojų vadovas yra atspausdinti ant vidinės pakuotės pusės. Likusi dalis vadovo yra pakuotės viduje.</p> <p>ES: Toda la informació sobre el producte i el manual d'usuari són a l'interior de l'embalatge. El rest del manual està a l'interior de la caixa.</p> <p>EL: Τα τεχνικά στοιχεία και η οδηγία χρήσης είναι εκτυπωμένα στην εσωτερική πλευρά της συσκευασίας. Ο υπόλοιπος οδηγός βρίσκεται μέσα στην συσκευασία.</p> <p>SL: Na zadnji strani paketa najdemo podatke o proizvodu in uporabniški priročnik. Preostali del priročnika je v embalaži.</p>	<p>FR: Vous pouvez trouver des informations détaillées sur le produit et le manuel d'utilisation dans la face interne de l'emballage et dans le produit.</p> <p>IT: I dati tecnici e le informazioni sul prodotto sono sulla parte posteriore della confezione. Il resto della guida è all'interno del prodotto.</p> <p>EE: Toote tehnikandata ja kasutusjuhendid on toote tagaküljel. Ülejäänud kasutusjuhend on pakendi sees.</p> <p>TR: Ürün teknik özellikleri ve kullanım bilgileri paketin arkasında yer almaktadır. Kullanım kılavuzunun geri kalan kısmı pakete içerisindedir.</p> <p>SK: Podrobné informácie o produkte a návody na použitie sú na vnútornej strane obalu. Ostatná časť návodu je vo vnútri balenia.</p> <p>HR: Nađ informacije o proizvodu i upute za korištenje nalaze se na unutarnjoj strani pakiranja. Preostali dio uputa je unutar pakiranja.</p> <p>LT: Produkto techniniai duomenys ir naudotojų vadovas yra atspausdinti ant vidinės pakuotės pusės. Likusi dalis vadovo yra pakuotės viduje.</p> <p>ES: Toda la informació sobre el producte i el manual d'usuari són a l'interior de l'embalatge. El rest del manual està a l'interior de la caixa.</p> <p>EL: Τα τεχνικά στοιχεία και η οδηγία χρήσης είναι εκτυπωμένα στην εσωτερική πλευρά της συσκευασίας. Ο υπόλοιπος οδηγός βρίσκεται μέσα στην συσκευασία.</p> <p>SL: Na zadnji strani paketa najdemo podatke o proizvodu in uporabniški priročnik. Preostali del priročnika je v embalaži.</p>	<p>Model: XX-000 Importer: Tivoliava Oy, Office 102, Korhonenkatu 15, 48100 Kotka, Finland. Manufacturer: SVEN PTE, LTD, 176 Joo Chiat Road, #01-04/05, Singapore, 427467. Produced under the control of Oy Sven Scandinavia Ltd, 15, Korhonenkatu, Kotka, Finland, 48100, Made in China.</p> <p>® Registered trademark of Oy SVEN Scandinavia Ltd, Finland.</p> <p>CE EAC</p> <p>www.sven.fi</p> <p>030000</p>
---	--	---	--