

SVEN[®]
YOU WANT - WE CAN

Оптикалық сымсыз
тіңтеуір

ПАЙДАЛАНУШЫНЫҢ НҰҚАУЛЫҒЫ



**RX-610
WIRELESS**

www.sven.fi

Пайдаланушының нұсқаулығы

SVEN CM тінтуірін сатып алғаныңыз үшін Сізге алғыс айтамыз!

Құрылғыны пайдаланар алдында осы Нұсқаулықпен мұқият танысып, оны бүкіл пайдалану мерзімі ішінде сақтап қойыңыз.

АВТОРЛЫҚ ҚҰҚЫҚ

© 2014. SVEN PTE. LTD. 1.0 (V 1.0) нұсқасы.

Осы Нұсқау және соның ішіндегі ақпарат авторлық құқықпен қорғалған. Барлық құқықтар қорғалған.

САУДА МАРКАЛАРЫ

Барлық сауда маркалары олардың заңды иелерінің меншігі болып табылады.

ЖАУАПКЕРШІЛІКТІ ШЕКТЕУ ТУРАЛЫ ЕСКЕРТУ

Нұсқаулық барынша дәл болу үшін барлық күш салынғанына қарамастан, кейбір сәйкес-сіздіктер болуы мүмкін. Осы Нұсқаулықтың ақпараты «дәл солай» шарттарында берілді. Автор мен баспагер, осы Нұсқаулықтағы ақпараттың кесірінен келтірілген залал үшін біреудің немесе ұйымның алдында ешбір жауап бермейді.

МАЗМҰНЫ

1. ЕРЕКШЕЛІКТЕРІ	2
2. ЖИЫНТЫҚТЫЛЫҚ	2
3. ЖҮЙЕЛІ ТАЛАПТАР	2
4. СИПАТТАУ	3
5. ЖҰМЫСҚА ДАЙЫНДЫҚ	3
6. ЫҚТИМАЛ МӘСЕЛЕЛЕРДІ ШЕШУ	6
7. ТЕХНИКАЛЫҚ СИПАТТАМАЛАРЫ.....	6

Техникалық қолдау www.sven сайтында.

1. ЕРЕКШЕЛІКТЕРІ

- 2.4GHz USB-наноқабылдағыш жиынтықта (әрекет ұзақтығы – 10 м-ге дейін)
- Мейлінше дәл оптикалық технология
- Кез келген жерде жұмыс істей алады
- Жұмыс істеу жылдамдығы жоғары
- «Алға» және «артқа» екі навигация түймесі
- Рұқсат ету қабылеттілігі – 1200 dpi
- USB интерфейсі
- Көз тартатын жылтыр беті
- AAA Alkaline типті 2 батареялар
- Windows XP/Vista/7/8 драйверлер қажет емес
- Энергия үнемдейтін жетілген жүйе қоректендіргіш элементтердің жұмыс істеу ұзақтығын 6 айға дейін ұзартқан (салыстырмалы кестені қараңыз):

Жұмыс режимі	RX-610 Wireless	Басқа тінтіуірлер
Жұмыс	4,8 — 6 мА	10 мА
Қозғалыссыз	0,5 — 0,55 мА	8 мА
Күту режимі	0,1 — 0,12 мА	3 мА
«Ұйқыдағы» (Sleep) режим	0,03 — 0,05 мА	0,15 мА

2. ЖИЫНТЫҚТЫЛЫҚ

- Оптикалық тінтеуір – 1 дана
- 2,4 ГГц USB-наноқабылдағыш – 1 дана
- AAA типті батареялар – 2 дана
- Пайдаланушының нұсқаулығы – 1 дана
- Кепілдік талоны – 1 дана

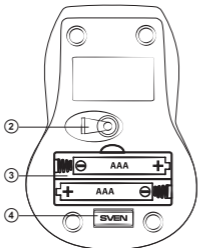
3. ЖҮЙЕЛІ ТАЛАПТАР

- Windows XP/Vista/7/8 және Mac OS 10.4 не одан жоғары, Linux ОЖ
- USB еркін порты

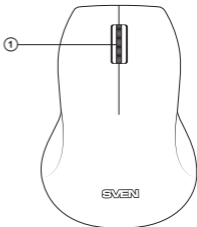
Пайдаланушының нұсқаулығы

4. СИПАТТАУ

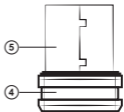
- ① Бұрау доңғалағы
- ② Оптикалық қадағы (сенсор)
- ③ Батарейкалар тұратын бөлім
- ④ Ресивер (қабылдағыш)
- ⑤ USB коннекторы



2-сурет. Астынан қарағандағы түрі



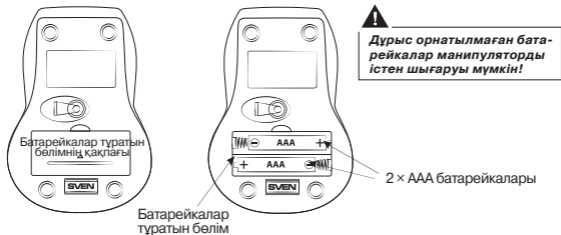
1-сурет. Үстінен қарағандағы түрі



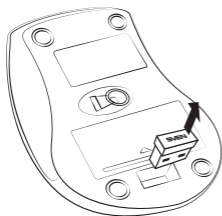
3-сурет. Ресивер

5. ЖҰМЫСҚА ДАЙЫНДЫҚ

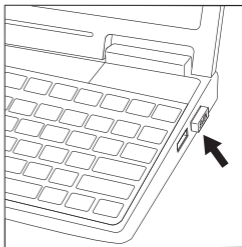
- Тінтіюірдің батарейкалар тұратын бөлімінің ③ қақпағын ашыңыз, AAA типті 2 батарейканы қарама-қарсылықты сақтай отырып салыңыз, сосын қақпақты жабыңыз (4-суретті қараңыз).
- Тінтіюірден наноқабылдағышты ④ (ресиверді) (5-сурет) суырыңыз да, компьютерді өшірмей, оның еркін USB портына салыңыз(6-сурет). Манипуляторды белсенді ету үшін, тінтіюірдің кез келген батырмасын немесе бұрау доңғалағын басса жеткілікті. Егер барлығы дұрыс қосылса, тінтіюір автоматты түрде қосылады.



4-сурет. Батарейкаларды орнату



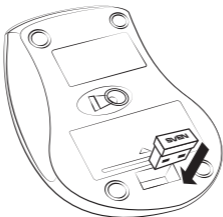
5-сурет. Тінтіуір корпусынан ресиверді алу



6-сурет. Ресиверді қосу

Пайдаланушының нұсқаулығы

- Жұмыс аяқталған соң компьютердің USB портынан қабылдағышты (ресиверді) суырып, оны тінтіюірге қосыңыз (7-сурет).
- Наноқабылдағышты жабық металл жерге салмаңыз (үстелдің тартпасы, қорап, сейф), себебі металл экран радиосигналдарды өткізбейді.
- Батарейкалар заряды таусылса, тінтіюір жұлқып істейді. Яғни батарейкаларды жаңасына 4-суретте көрсетілгендей етіп, ауыстыру қажет. Үнемі тек жаңа әрі бірдей батарейкаларды орнатыңыз.



7-сурет. Тінтіюір корпусына ресиверді орнату

! Маңызды

- **Осы құрылғы энергия сақтау бойынша өте жоғары талаптарға жауап береді. Ұзақ уақыт жұмыс істемегенде манипулятор үнемі «ұйықтау» режиміне көшеді. Тінтіюірдің жұмысын жаңғырту үшін, кез келген пернені немесе бұрау доңғалағын басыңыз.**

6. ЫҚТИМАЛ МӘСЕЛЕЛЕРДІ ШЕШУ

Мәселе	Шешімі
Манипулятор жұмыс істемейді.	1. Наноқабылдағыш USB портына салынғанына және тінтіуірге дейінгі қашықтық 10 м-ден аспайтынына көз жеткізіңіз. 2. Батарейкалардың дұрыс орнатылғанын тексеріңіз. 3. Батарейканың жағдайын тексеріңіз, қажет болған жағдайда жаңасына ауыстырыңыз. 4. Жақын орналасқан сервис-орталыққа жүгініңіз.

7. ТЕХНИКАЛЫҚ СИПАТТАМАЛАРЫ

Сипаттамалары мен өлшем бірлігі	Мәні
ОЖ-мен үйлесімділігі	Windows XP/Vista/7/8
Байланыс технологиясы	сымсыз 2,4 ГГц
Рұқсат ету қабілеттілігі, dpi	1200
Түймешіктер саны	2 + 1 (бұрау доңғалағы)
Интерфейс	USB
Өлшемі, мм	70 × 42 × 108
Салмағы, г	86

Ескертулер:

- Кестеде, анықтамалықта келтірілген техникалық сипаттамалар шағым сауға негіз болып табылмайды.
- SVEN CM өнімі тұрақты жетілдіріліп отырады. Осы себепті техникалық сипаттамалар алдын ала хабарламай-ақ өзгертілуі мүмкін.

Оптикалық сымсыз тіңтеуір

SVEN®
YOU WANT – WE CAN



Үлгі: **RX-610 Wireless**

Импортерлер СМ SVEN Қазақстан республикасында:

«ST Networks» ЖШС, Қазақстан Республикасы,
050013, Алматы, Республика алаңы, Фурманов
көшесінің бұрылысы, үй 13/195, 13Б кеңсе,
тел: +7 (727) 266 36 13, e-mail: info@stn.kz.

«Alon Logistics» ЖШС, Қазақстан Республикасы,
Алматы қаласы, Мақатаев көшесі, 117.

Сапа жөніндегі талап-тілектерді Қазақстан
Республикасы аумағында «О-Си-Эс Казахстан»
ЖШС-гі қабылдайды. Мекенжай: Қазақстан
Республикасы, Алматы қаласы, Мақатаев көшесі, 117,
тел.: +7 (727) 352-86-68, e-mail: kz@ocs.ru.

Өндіруші: «СВЕН ПТЕ. Лимитед», 176 Джу Чиат Роуд,
№ 02-02, Сингапур, 427447. «Свен Скандинавия
Лимитед» бақылауымен өндірілді, 48310,
Финляндия, Котка, Котolahdentие, 15.

Manufacturer: SVEN PTE. LTD, 176 Joo Chiat Road,
№ 02-02, Singapore, 427447. Produced under the
control of Oy Sven Scandinavia Ltd. 15, Kotolahdentie,
Kotka, Finland, 48310. Made in China.

© **Registered Trademark of Oy SVEN
Scandinavia Ltd. Finland.**

**RX-610
WIRELESS**