

SVEN[®]
YOU WANT - WE CAN

Mouse optic fără fir

MANUAL DE UTILIZARE



**RX-525
SILENT
WIRELESS**

www.sven.fi

Vă mulțumim pentru achiziționarea mouse-ului MC SVEN!

Înainte de utilizarea acestui dispozitiv, faceți atent cunoștință cu acest Manual și păstrați-l pentru întreaga perioadă de utilizare.

DREPT DE AUTOR

© 2014. SVEN PTE. LTD. Versiunea 1.0 (V 1.0).

Acest Manual și informația pe care o conține sunt protejate prin dreptul de autor. Toate drepturile sunt rezervate.

MĂRCI COMERCIALE

Toate mărcile comerciale sunt proprietatea deținătorilor lor.

AVERTISMENT ÎN LEGĂTURĂ CU RĂSPUNDEREA LIMITATĂ

În pofida tuturor eforturilor de a face acest Manual cât mai precis, sunt posibile unele discrepanțe. Informația din acest Manual este oferită «așa cum este». Autorul și editorul nu duc nicio răspundere față de individ sau față de organizație pentru pierderile sau daunele cauzate de informația conținută de acest Manual.

CONȚINUT

1. PARTICULARITĂȚI	2
2. SETUL COMPLET	2
3. CERINȚE DE SISTEM	2
4. DESCRIERE	3
5. PREGĂTIREA PENTRU FUNCȚIONARE	3
6. REZOLVAREA PROBLEMELOR POSIBILE	6
7. SPECIFICAȚII	6

1. PARTICULARITĂȚI

- Taste ce nu produc zgomot
- Mouse în mărime naturală
- Tehnologie optică îmbunătățită BlueLED
- Tehnologie fără fir îmbunătățită, cu eficiență energetică
- Funcționează aproape pe orice suprafață
- Viteză înaltă de funcționare
- Receptor Nano 2.4 GHz USB Nano inclus în set (distanță de funcționare – până la 10 m)
- Două butoane de navigare «înainte» și «înapoi»
- Schimbător de rezoluție optică 800/1200/1600 dpi
- Întrerupătorul alimentării
- Interfață USB
- Alimentare de la 2 baterii de tip AAA
- Suprafață Soft Touch
- Nu este nevoie de drivere pentru Windows XP/Vista/7/8
- Forma naturală a mouse-ului este comodă pentru mână

2. SETUL COMPLET

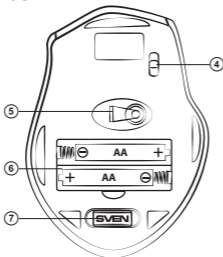
- Mouse optic — 1 buc.
- Receptor Nano 2,4 GHz USB — 1 buc.
- Baterie de tip AA — 2 buc.
- Manual de utilizare — 1 buc.
- Talon de garanție — 1 buc.

3. CERINȚE DE SISTEM

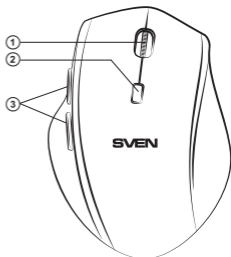
- Sistem de operare Windows XP/Vista/7/8
- Mufă USB liberă

4. DESCRIERE

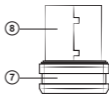
- ① Rotiță de derulare
- ② Schimbător de rezoluție optică a mouse-ului
- ③ Taste auxiliare de navigare «înainte» și «înapoi»
- ④ Întrerupătorul alimentării (în sus/în jos)
- ⑤ Senzor optic
- ⑥ Compartimentul pentru baterii
- ⑦ Receiver (receptor)
- ⑧ Conector USB



Imag. 2. Vedere de jos



Imag. 1. Vedere de sus



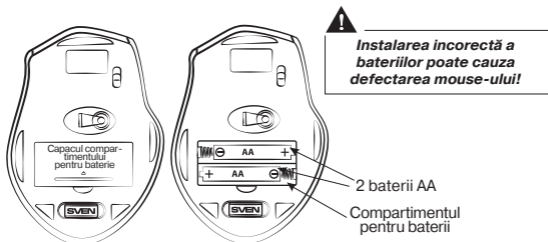
Imag. 3. Receiver

5. PREGĂTIREA PENTRU FUNCȚIONARE

- Deschideți capacul compartimentului pentru baterii ⑥, introduceți două baterii de tip AA, ținând cont de polaritate, apoi închideți compartimentul pentru baterii (vezi imag. 4)
- Extrageți receptorul nano (receiver) ⑦ din mouse (imag. 5) și conectați-l la mufa USB a computerului, fără a deconecta PC (imag. 6).

Mouse optic fără fir

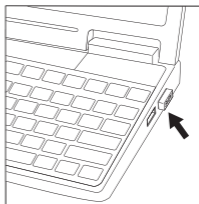
- Pornii mouse-ul de la întrerupătorul ④. Pentru activarea mouse-ului este suficient doar să apăsați oricare dintre butoane sau să mișcați roțița de derulare. În cazul în care conectarea a reușit, mouse-ul începe să funcționeze automat.



Imag. 4. Instalarea bateriilor

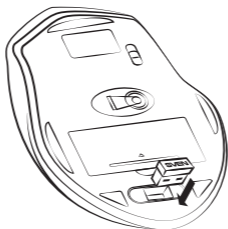


Imag. 5. Extragerea receiver-ului din carcasa mouse-ului



Imag. 6. Conectarea receiver-ului

- La finisarea utilizării puteți să extrageți receptorul (receiverul) ④ din mufa USB computerului și să îl introduceți înapoi în mouse (imag. 7).
- Nu amplasați receptorul nano într-un loc închis de metal (sertar, cutie, seif), deoarece semnalele radio nu pătrund prin ecran metalic.
- Atunci când bateria este descărcată, mouse-ul funcționează neregulat. Acest lucru semnalează că este necesar să schimbați bateria cu alta nouă, așa cum este indicat în imag. 4. Instalați de fiecare dată baterii noi de același tip.



Imag. 7. Instalarea receiver-ului
în carcasa mouse-ului

! Important

- **Acest dispozitiv răspunde celor mai înalte cerințe de economisire a energiei. Folosiți întrerupătorul ④ din partea de jos a mouse-ului pentru a îl conecta/deconecta – acest lucru va economisi energia bateriilor.**

6. REZOLVAREA PROBLEMELOR POSIBILE

Problema	Soluția
Mouse-ul nu funcționează.	1. Asigurați-vă că receptorul nano este introdus în mufa USB și distanța dintre el și mouse nu depășește 10 metri. 2. Verificați corectitudinea instalării bateriilor. 3. Verificați starea bateriilor și în caz de necesitate schimbați-le cu altele noi. 4. Verificați poziția întrerupătorului și, după caz, setați-l în poziția necesară. 5. Se recomandă să vă adresați la cel mai apropiat centru de servicii.

7. SPECIFICAȚII

Parametri, unități de măsurare	Valoare
Compatibilitate cu SO	Windows XP/Vista/7/8
Tehnologia de legătură	fără fir 2,4 GHz
Rezoluție optică, dpi	800/1200/1600
Numărul tastelor	5 + 1 (roțiță de derulare)
Interfață	USB
Distanță de funcționare, m	10
Dimensiuni, mm	85 × 40 × 120
Greutate, g	85

Note. Caracteristicile tehnice enumerate în tabel sunt certificate și nu pot fi cauza plângerilor. Producerea mărcii comerciale SVEN se perfecționează încontinuu. Din această cauză specificațiile tehnice pot fi schimbate fără anunțare prealabilă.

Mouse optic fără fir

SVEN®
YOU WANT – WE CAN



Model: RX-525 Silent Wireless

Importatori al MC SVEN în Republica Moldova:

Reprezentantul oficial al MC SVEN în Moldova
SRL «ULTRA», Chișinău, str. Creangă, 6V,
Republica Moldova, tel.: +373 22 870230,
e-mail: sales@ultra.md.

IM «Accent Electronic» SA, Chișinău, str. Bulgara,
33/1, Republica Moldova, tel.: +373 22 234569,
e-mail: sales@accent.md.

Producător: SVEN PTE. LTD, 176 Joo Chiat Road,
Nº 02-02, Singapore, 427447, Produs sub controlul
«SVEN Scandinavia Limited», 48310, Finlanda,
Kotka, Kotolahdentie, 15.

Manufacturer: SVEN PTE. LTD, 176 Joo Chiat Road,
Nº 02-02, Singapore, 427447. Produced under the
control of Oy Sven Scandinavia Ltd. 15,
Kotolahdentie, Kotka, Finland, 48310. Made in China.

© Registered Trademark of Oy SVEN
Scandinavia Ltd. Finland.

**RX-525
SILENT
WIRELESS**