

SVEN[®]
YOU WANT - WE CAN

Оптикалық сымсыз
тіңтеуір

ПАЙДАЛАНУШЫНЫҢ НҰСҚАУЛЫҒЫ



**RX-345
WIRELESS**

www.sven.fi

SVEN CM тінтеуірін сатып алғаныңыз үшін Сізге алғыс айтамыз!

Құрылғыны пайдаланар алдында осы Нұсқаулықпен мұқият танысып, оны бүкіл пайдалану мерзімі ішінде сақтап қойыңыз.

АВТОРЛЫҚ ҚҰҚЫҚ

© 2016. SSVEN PTE. LTD. 1.0 (V 1.0) нұсқасы.

Осы Нұсқау және соның ішіндегі ақпарат авторлық құқықпен қорғалған. Барлық құқықтар қорғалған.

САУДА МАРКАЛАРЫ

Барлық сауда маркалары олардың заңды иелерінің меншігі болып табылады.

ЖАУАПКЕРШІЛІКТІ ШЕКТЕУ ТУРАЛЫ ЕСКЕРТУ

Нұсқаулық барынша дәл болу үшін барлық күш салынғанына қарамастан, кейбір сәйкес-сіздіктер болуы мүмкін. Осы Нұсқаулықтың ақпараты «дәл солай» шарттарында берілді. Автор мен баспагер, осы Нұсқаулықтағы ақпараттың кесірінен келтірілген залал үшін біреудің немесе ұйымның алдында ешбір жауап бермейді.

МАЗМҰНЫ

| | |
|--|----------|
| 1. ЕРЕКШЕЛІКТЕРІ | 3 |
| 2. ЖИЫНТЫҚТЫЛЫҚ | 3 |
| 3. ЖҮЙЕЛІ ТАЛАПТАР | 3 |
| 4. СИПАТТАУ | 4 |
| 5. ЖҰМЫСҚА ДАЙЫНДЫҚ | 4 |
| 6. ЫҚТИМАЛ МӘСЕЛЕЛЕРДІ ШЕШУ | 7 |
| 7. ТЕХНИКАЛЫҚ СИПАТТАМАЛАРЫ | 7 |

Техникалық қолдау www.sven.fi сайтында.

1. ЕРЕКШЕЛІКТЕРІ

- 2.4GHz USB-наноқабылдағышы (жиынтықта) (өрекет ету ұзақтығы – 10 м-ге дейін)
- Рұқсат ету қабылеттілігі – 600/1000/1400 dpi
- DPI қосып-ажырату түймесі
- «Алға» и «артқа» навигация түймелері
- USB интерфейсі
- Бүйір жақтары Soft Touch жабынды
- AAA типті 2 батарейкадан қоректенеді
- Батарейкалары ұзақ қызмет етеді (1 жыл)
- Windows XP/Vista/7/8/10 драйверлер керек емес

2. ЖИЫНТЫҚТЫЛЫҚ

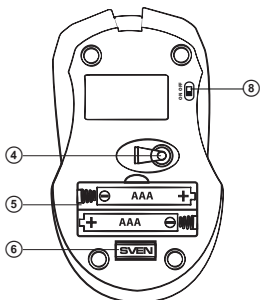
- Оптикалық тінтуір – 1 дана
- 2,4 ГГц USB-наноқабылдағыш – 1 дана
- AAA типті батарейкалар – 2 дана
- Пайдаланушының нұсқаулығы – 1 дана
- Кепілдік талоны – 1 дана

3. ЖҮЙЕЛІ ТАЛАПТАР

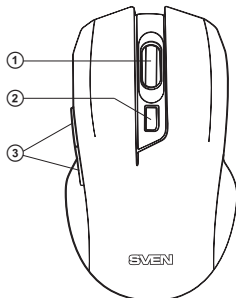
- Windows XP/Vista/7/8/10.
- USB еркін порты.

4. СИПАТТАУ

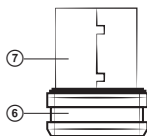
- ① Бұрау доңғалағы
- ② Рұқсат ету дрі қосып-ажыратқышы
- ③ Қосымша навигация түймелері
- ④ Оптикалық қадағы (сенсор)
- ⑤ Батарейкалар тұратын бөлім
- ⑥ Ресивер (қабылдағыш)
- ⑦ USB коннекторы
- ⑧ ON/OFF: Қорек ажыратқыштары



2-сурет. Астынан қарағандағы түрі



1-сурет. Үстінен
 қарағандағы түрі



3-сурет. Ресивер

5. ЖҰМЫСҚА ДАЙЫНДЫҚ

- Тінтіурдің батареялар тұратын бөлімінің ⑤ қақпағын ашып, AAA типті екі батареяны қарама-қарсылықты сақтай отырып, салыңыз, сосын батареялар тұратын бөлімнің қақпағын жабыңыз (4-сур. қараңыз).
- Наноқабылдағышты (ресиверді) ⑥ тінтіурден (5-сурет) шығарып алып, ДК-өшірмей, оны компьютердің USB еркін портына қосыңыз (5-сурет).
- Тінтіурді ажыратқышпен ⑧, қамтамасыз ету ON. Манипуляторды белсендіру үшін, тінтіурдегі кез келген түймешікті басу немесе бұрау

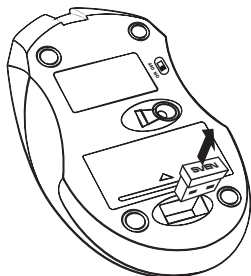
Пайдаланушының нұсқаулығы

RX-345 WIRELESS

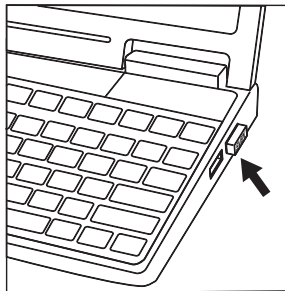
доңғалағын бұрау жеткілікті. Егер барлығы дұрыс қосылған болса, тіптіуір автоматты түрде қосылады.



4-сурет. Батарейкаларды орнату

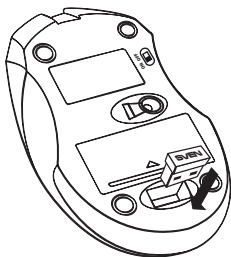


5-сурет. Тіптіуір корпусынан
ресиверді суыру



6-сурет. Ресиверді қосу

- Операциядан кейін, «OFF» үшін қосқышты ⑧ бұраңыз. Жұмыс аяқталған соң қабылдағышты (ресиверді) компьютердің USB портынан суырып, оны қайтадан тінтіуірге қосу керек (7-сурет).
- Наноқабылдағышты жабық жерге салмаңыз, өйткені металл экрандар (үстелдің тартпасы, қорап, сейф) радиосигналдарды өткізбейді.
- Батарейкалар заряды отырса, тінтіуір жұлқып істейді. Бұл жаңа батарейкалар салыңыз дегенді білдіреді (4-сурет). Тек жаңа бірдей батарейкаларды пайдаланыңыз.



7-сурет. Тінтіуір корпусына ресиверді орнату

! Маңызды

- **Осы құрылғы энергия сақтау бойынша өте жоғары талаптарға жауап береді. Тінтуірді қосу/өшіру үшін, оның астындағы ⑧ ажыратқышын пайдаланыңыз – бұл Сізге батарейканы үнемдеуге мүмкіндік береді.**

6. ЫҚТИМАЛ МӘСЕЛЕЛЕРДІ ШЕШУ

| Мәселе | Шешімі |
|------------------------------|--|
| Манипулятор жұмыс істемейді. | <ol style="list-style-type: none"> 1. Наноқабылдағыш USB портына салынғанына және тінтуірге дейінгі қашықтық 10 м-ден аспайтынына көз жеткізіңіз. 2. Батарейкалардың дұрыс орнатылғанын тексеріңіз. 3. Батарейканың жағдайын тексеріңіз, қажет болған жағдайда жаңасына ауыстырыңыз. 4. Жақын орналасқан сервис-орталыққа жүгініңіз. |

7. ТЕХНИКАЛЫҚ СИПАТТАМАЛАРЫ

| Сипаттамалары мен өлшем бірлігі | Мәні |
|---------------------------------|-------------------------|
| ОЖ-мен үйлесімділігі | Windows XP/Vista/7/8/10 |
| Байланыс технологиясы | сымсыз 2,4 ГГц |
| Рұқсат ету қабілеттілігі, dpi | 600/1000/1400 |
| Түймешіктер саны | 5 + 1 (бұрау доңғалағы) |
| Интерфейс | USB |
| Өлшемі, мм | 66 × 33 × 100 |
| Салмағы, г | 80 |

Ескертулер:

- **Кестеде, анықтамалықта келтірілген техникалық сипаттамалар шағым сауға негіз болып табылмайды.**
- **SVEN CM өнімі тұрақты жетілдіріліп отырады. Осы себепті техникалық сипаттамалар алдын ала хабарламай-ақ өзгертілуі мүмкін.**

Оптикалық сымсыз тіңтеуір

SVEN®
YOU WANT - WE CAN



Үлгі: **RX-345 Wireless**

Импортерлер СМ SVEN Қазақстан республикасында:

«ST Networks» ЖШС, Қазақстан Республикасы,
050013, Алматы, Республика алаңы, Фурманов
көшесінің бұрылысы, үй 13/195, 13Б кеңсе,
тел.: +7 (727) 266 36 13, e-mail: info@stn.kz.

«Alon Logistics» ЖШС, Қазақстан Республикасы,
Алматы қаласы, Мақатаев көшесі, 117Сапа жөніндегі
талап-тілектерді Қазақстан
Республикасы аумағында «О-Си-Эс Казахстан»
ЖШС-гі қабылдайды. Мекенжай: Қазақстан
Республикасы, Алматы қаласы, Мақатаев көшесі, 117,
тел.: +7 (727) 352-86-68, e-mail: kz@ocs.ru.

Өндіруші: «SVEN PTE. Лимитед», 176 Джу Чиаг Роуд,
№ 02-02, Сингапур, 427447. «Свен Скандинавия
Лимитед» бақылауымен өндірілді, 48310,
Финляндия, Котка, Котolahdentие, 15.

Manufacturer: SVEN PTE. LTD., 176 Joo Chiat Road,
№ 02-02, Singapore, 427447. Produced under the
control of Oy Sven Scandinavia Ltd. 15, Kotolahdentie,
Kotka, Finland, 48310. Made in China.

© Registered Trademark of Oy SVEN
Scandinavia Ltd. Finland.

RX-345
WIRELESS