

SVEN[®]
YOU WANT - WE CAN

Mouse optic fără fir

MANUAL DE UTILIZARE



RX-333
WIRELESS

www.sven.fi

Vă mulțumim pentru achiziționarea mouse-ului MC SVEN!

Înainte de utilizarea acestui dispozitiv, faceți atent cunoștință cu acest Manual și păstrați-l pentru întreaga perioadă de utilizare.

DREPT DE AUTOR

© 2014. SVEN PTE. LTD. Versiunea 1.0 (V 1.0).

Acest Manual și informația pe care o conține sunt protejate prin dreptul de autor. Toate drepturile sunt rezervate.

MĂRCI COMERCIALE

Toate mărcile comerciale sunt proprietatea deținătorilor lor.

AVERTISMENT ÎN LEGĂTURĂ CU RĂSPUNDEREA LIMITATĂ

În pofida tuturor eforturilor de a face acest Manual cât mai precis, sunt posibile unele discrepanțe. Informația din acest Manual este oferită «așa cum este». Autorul și editorul nu duc nicio răspundere față de individ sau față de organizație pentru pierderile sau daunele cauzate de informația conținută de acest Manual.

CONȚINUT

| | |
|--|----------|
| 1. PARTICULARITĂȚI | 2 |
| 2. SETUL COMPLET | 2 |
| 3. CERINȚE DE SISTEM..... | 2 |
| 4. DESCRIERE..... | 3 |
| 5. PREGĂTIREA PENTRU FUNCȚIONARE..... | 3 |
| 6. REZOLVAREA PROBLEMELOR POSIBILE..... | 6 |
| 7. SPECIFICAȚII..... | 6 |

1. PARTICULARITĂȚI

- Mouse în mărime naturală
- Tehnologie optică îmbunătățită BlueLED
- Tehnologie fără fir îmbunătățită, cu eficiență energetică
- Formă ergonomică
- Receptor Nano 2.4 GHz USB Nano inclus în set (distanță de funcționare – până la 10 m)
- Senzor optic de înaltă precizie
- Funcționează aproape pe orice suprafață
- Rotiță suplimentară pentru navigare
- Schimbător de rezoluție optică 800/1200/1600 dpi
- Întrerupătorul alimentării
- Interfață USB
- 2 baterii de tip AA*
- Suprafață Soft Touch
- Nu este nevoie de drivere pentru Windows XP/Vista/7/8

2. SETUL COMPLET

- Mouse optic — 1 buc.
- Receptor Nano 2,4 GHz USB — 1 buc.
- Baterie de tip AA — 2 buc.
- Manual de utilizare — 1 buc.
- Talon de garanție — 1 buc.

3. CERINȚE DE SISTEM

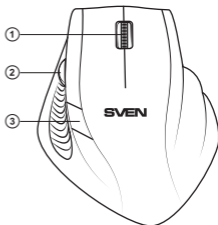
- Sistem de operare Windows XP/Vista/7/8
- Mufă USB liberă

* Conceput pentru utilizare cu baterii de tip AA

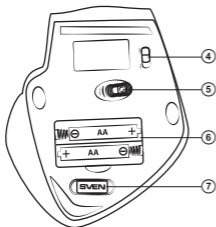
Manual de utilizare

4. DESCRIERE

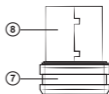
- ① Rotiță de derulare
- ② Rotiță suplimentară pentru navigare
- ③ Schimbător de rezoluție optică a mouse-ului
- ④ on/off: întrerupătorul alimentării
- ⑤ Senzor optic
- ⑥ Compartimentul pentru baterii
- ⑦ Receiver (receptor)
- ⑧ Conector USB



Imag. 1. Vedere de sus



Imag. 2. Vedere de jos

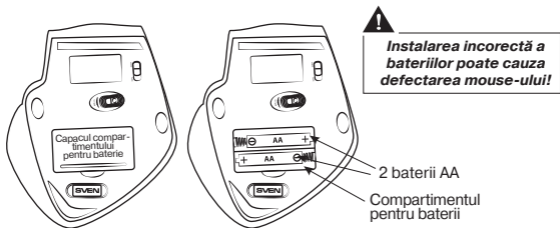


Imag. 3. Receiver

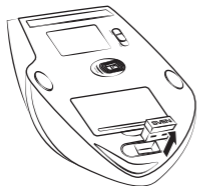
5. PREGĂTIREA PENTRU FUNCȚIONARE

- Deschideți capacul compartimentului pentru baterii ⑥, introduceți două baterii de tip AA, ținând cont de polaritate, apoi închideți compartimentul pentru baterii (vezi imag. 4)
- Extrageți receptorul nano (receiver) ⑦ din mouse (imag. 5) și conectați-l la mufa USB a computerului, fără a deconecta PC (imag. 6).

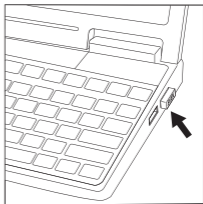
- Porniți mouse-ul de la întrerupătorul ④, poziția on. Pentru activarea mouse-ului este suficient doar să apăsați oricare dintre butoane sau să mișcați roțița de derulare. În cazul în care conectarea a reușit, mouse-ul începe să funcționeze automat.



Imag. 4. Instalarea bateriilor



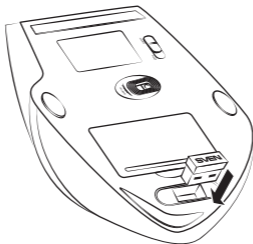
Imag. 5. Extragerea receiver-ului din carcasa mouse-ului



Imag. 6. Conectarea receiver-ului

Manual de utilizare

- La finisarea utilizării deconectați mouse-ul de la întrerupătorul ④, poziția off, apoi extrageți receptorul nano (receiver) din mufa USB computerului și să îl introduceți înapoi în mouse (imag. 7).
- Nu amplasați receptorul nano într-un loc închis de metal (sertar, cutie, seif), deoarece semnalele radio nu pătrund prin ecran metalic.
- Atunci când bateria este descărcată, mouse-ul funcționează neregulat. Acest lucru semnaleză că este necesar să schimbați bateria cu alta nouă, așa cum este indicat în imag. 4. Instalați de fiecare dată baterii noi de același tip.



mag. 7. Instalarea receiver-ului
în carcasa mouse-ului

! **Important**

- **Acest dispozitiv răspunde celor mai înalte cerințe de economisire a energiei. Folosiți întrerupătorul ④ din partea de jos a mouse-ului pentru a îl conecta/deconecta – acest lucru va economisi energia bateriilor.**

6. REZOLVAREA PROBLEMELOR POSIBILE

| Problema | Soluția |
|---|--|
| Mouse-ul nu funcționează. | 1. Asigurați-vă că receptorul nano este introdus în mufa USB și distanța dintre el și mouse nu depășește 10 metri. 2. Verificați corectitudinea instalării bateriilor. 3. Verificați starea bateriilor și în caz de necesitate schimbați-le cu altele noi. 4. Verificați poziția întrerupătorului și, după caz, setați-l în poziția necesară. |
| Bateria este în regulă, dar mouse-ul nu funcționează. | Efectuați potrivirea dintre mouse și receptor cu ajutorul software-ului. Puteți descărca software-ul în secțiunea «Поддержка» (Suport) de pe site-ul www.sven.fi |

7. SPECIFICAȚII

| Parametri, unități de măsurare | Valoare |
|-------------------------------------|----------------------------|
| Compatibilitate cu SO | Windows XP/Vista/7/8 |
| Tehnologia de legătură | fără fir 2,4 GHz |
| Rezoluție optică, dpi | 800/1200/1600 |
| Numărul tastelor | 3 + 1 (rotiță de derulare) |
| Interfață | USB |
| Distanță de funcționare, m | 10 |
| Rotiță suplimentară pentru navigare | există |
| Dimensiuni, mm | 95 × 40 × 110 |
| Greutate, g | 79 |

Note. Caracteristicile tehnice enumerate în tabel sunt certificate și nu pot fi cauza plângerilor. Producerea mărcii comerciale SVEN se perfecționează încontinuu. Din această cauză specificațiile tehnice pot fi schimbate fără anunțare prealabilă.

Mouse optic fără fir

SVEN®
YOU WANT – WE CAN



Model: **RX-333 Wireless**

Importatori al MC SVEN în Republica Moldova:

Reprezentantul oficial al MC SVEN in Moldova

SRL «ULTRA»,

Chişinău, str. Creangă, 6V, Republica Moldova,

tel.: +373 22 870230, e-mail: sales@ultra.md.

IM «Accent Electronic» SA,

Chişinău, str. Bulgara, 33/1, Republica Moldova,

tel.: +373 22 234569, e-mail: sales@accent.md.

Producător: SVEN PTE. LTD., 176 Joo Chiat Road,
Nº 02-02, Singapore, 427447, Produs sub controlul
«SVEN Scandinavia Limited», 48310, Finlanda,
Kotka, Kotolahdentie, 15.

Manufacturer: SVEN PTE. LTD, 176 Joo Chiat Road,
Nº 02-02, Singapore, 427447. Produced under the
control of Oy Sven Scandinavia Ltd. 15, Kotolahdentie,
Kotka, Finland, 48310. Made in China.

® Registered Trademark of Oy SVEN
Scandinavia Ltd. Finland.

**RX-333
WIRELESS**