

Беспроводной набор
клавиатура + мышь

SVEN®

SVEN®

Беспроводной набор
клавиатура + мышь



Модель: **KB-C3400W**

Импортер в России: ООО «РЕГАРД», 105082,
г. Москва, ул. Фридриха Энгельса, д. 75, стр. 5.
Уполномоченная организация в России:
ООО «РТ-Ф», 105082, г. Москва, ул. Фридриха
Энгельса, д. 56, стр. 1. Условия гарантийного
обслуживания смотрите в гарантийном талоне
или на сайте www.sven.fi.

Гарантийный срок: 12 мес. Срок службы: 2 года.
Производитель: «СВЕН ПТЕ. Лимитед»,
176 Джу Чиаг Роуд, № 02-02, Сингапур, 427447.
Произведено под контролем «Свен Скандинавия
Лимитед», 48310, Финляндия, Котка,
Котлахдентие, 15. Сделано в Китае.

Модель: **KB-C3400W**

Постачальник/імпортер в Україні: ТОВ «СВЕН Центр»,
08400, Київська область, м. Переяслав-Хмельницький,
вул. Героїв Дніпра, 31, тел. (044) 233-65-89/98.

Призначення, споживчі властивості та відомості
про безпеку товару див. у Керівництві користувача.
Умови гарантійного обслуговування дивіться
в гарантійному талоні або на сайті www.sven.fi.
Гарантійний термін: 12 міс. Строк служби: 2 роки.
Товар сертифіковано/має гігієнічний висновок.
Шкідливих речовин не містить. Зберігати в сухому
місці. Виробник: «СВЕН ПТЕ. Лимитед»,
176 Джу Чиаг Роуд, № 02-02, Сингапур, 427447.
Виготовлено під контролем «Свен Скандинавія
Лімітед», 48310, Фінляндія, Котка, Котлахдентіе, 15.
Зроблено в Китаї.

Manufacturer: SVEN PTE. LTD, 176 Joo Chiat Road,
№ 02-02, Singapore, 427447.
Produced under the control of Oy Sven Scandinavia Ltd.
15, Kotolahdentie, Kotka, Finland, 48310. Made in China.

© Registered Trademark
of Oy SVEN
Scandinavia Ltd. Finland.



KB-C3400W

KB-C3400W

www.sven.fi





Беспроводной набор
клавиатура + мышь

User's Manual

KB-C3400W

Благодарим Вас за покупку беспроводного комплекта клавиатура + мышь TM SVEN!

Перед эксплуатацией устройства внимательно ознакомьтесь с настоящим Руководством и сохраните его на весь период использования.

АВТОРСКОЕ ПРАВО

© SVEN PTE. LTD. Версия 1.0 (V 1.0).

Данное Руководство и содержащаяся в нем информация защищены авторским правом. Все права защищены.

ТОРГОВЫЕ МАРКИ

Все торговые марки являются собственностью их законных владельцев.

ПРЕДУПРЕЖДЕНИЕ ОБ ОГРАНИЧЕНИИ ОТВЕТСТВЕННОСТИ

Несмотря на приложенные усилия сделать Руководство более точным, возможны некоторые несоответствия. Информация данного Руководства предоставлена на условиях «как есть». Автор и издатель не несут никакой ответственности перед лицом или организацией за ущерб или повреждения, произошедшие от информации, содержащейся в данном Руководстве.

РАСПАКОВКА

- Аккуратно распакуйте изделие, проследите за тем, чтобы внутри коробки не остались какие-либо принадлежности. Проверьте устройство на предмет повреждений. Если изделие повреждено при транспортировке, обратитесь в фирму, осуществляющую доставку; если изделие не функционирует, сразу же обратитесь к продавцу.
- Перевозка и транспортировка оборудования допускается только в заводской упаковке.
- Не требует специальных условий для реализации.
- Утилизировать в соответствии с правилами утилизации бытовой и компьютерной техники.

СОДЕРЖАНИЕ

RUS 1

1. ОСОБЕННОСТИ 3

2. КОМПЛЕКТНОСТЬ 3

3. СИСТЕМНЫЕ ТРЕБОВАНИЯ 3

4. ОПИСАНИЕ ФУНКЦИЙ КНОПОК БЫСТРОГО ДОСТУПА 3

5. ПОДГОТОВКА К РАБОТЕ 3

6. ПОДКЛЮЧЕНИЕ 4

7. РЕШЕНИЕ ВОЗМОЖНЫХ ПРОБЛЕМ 5

8. ТЕХНИЧЕСКИЕ ХАРАКТЕРИСТИКИ 5

UKR 6

ENG 11

Техническая поддержка размещена на сайте www.sven.fi.
Здесь же Вы сможете найти обновленную версию данного Руководства.

7. TROUBLESHOOTING

Problem	Solution
The keyboard/mouse is not working.	1. Check whether the batteries have been installed correctly. If necessary, replace the batteries with new ones matching the polarity. 2. Pull out the USB receiver and insert it back, make sure that it is not damaged. 3. We recommend that you address your nearest service center.

If none of the above methods can solve the problem, please seek professional advice at your nearest service center. Never attempt to repair the product yourself.

8. TECHNICAL SPECIFICATIONS

Parameter, measurement unit	Value
Q-ty of keyboard keys	113
Q-ty of shortcut keys	9
Q-ty of mouse buttons	5 + 1 (scroll wheel)
Keyboard layout	Eng/Rus/Ukr
OS compatibility	Windows
Interface	USB
Extrapolated mean life	more than 20 000 000 strokes
Coverage range, m	up to 10
Mouse resolution, dpi	1000/1200/1600
Keyboard dimensions (W × H × L), mm	435 × 25 × 140
Mouse dimensions (W × H × L), mm	105 × 66 × 38
Weight (keyboard + mouse), g	360 and 57

Notes:

- *Technical specifications given in this table are supplemental information and cannot give occasion to claims.*
- *Technical specifications are subject to change without notice due to the improvement of SVEN production.*

SVEN®

Keyboard + Mouse Wireless Combo Set

Руководство пользователя

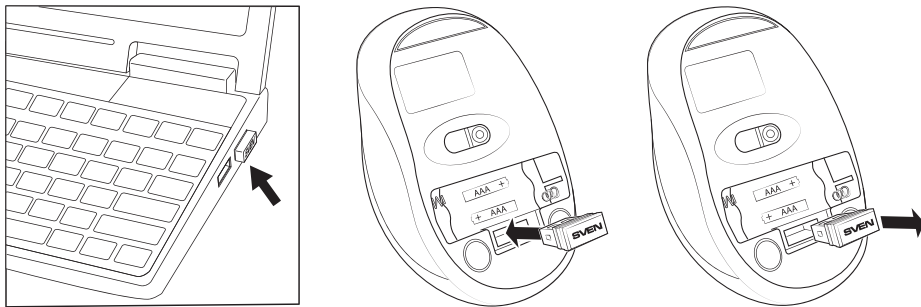
KB-C3400W

6. CONNECTION

- Connect the 2.4 GHz USB nano receiver to a free USB port of your PC.
- To activate the set, press any button of the mouse or turn the scroll wheel. If the connection is correct, the set will turn on automatically.
- After finishing your work, you can pull out the receiver from the PC USB port and insert it into the mouse as shown on the figure below.
- If the mouse or keyboard don't work, connect them to the nano receiver again. To reconnect the mouse to the nano receiver, press its right button and the scroll wheel at the same time and, while holding them, pull out and insert the 2.4 GHz nano receiver back into the USB port. To reconnect the keyboard to the nano receiver, press its «ESC» and «K» buttons at the same time and, while holding them, pull out and insert the 2.4 GHz nano receiver back into the USB port.

Notes:

- **Do not place the receiver into a confined metal space (table drawer, box, safe), as a metal screen does not transmit radio signals.**
- **If batteries run down, there are «lapses» in operation of the mouse or keyboard. In such a case replace the batteries with new ones.**
- **If there is a long pause in operation of the mouse or keyboard, they enter the Sleep mode. To enter the working mode just press any button.**



1. ОСОБЕННОСТИ

- 9 клавиш быстрого доступа
- Влагуустойчивая конструкция
- Классическая раскладка

2. КОМПЛЕКТАЦИЯ

- Беспроводная клавиатура — 1 шт.
- Беспроводная мышь — 1 шт.
- 2,4 ГГц USB-наноприемник — 1 шт.
- Батарейка типа AAA — 1 шт.
- Батарейка типа AA — 1 шт.
- Руководство пользователя — 1 шт.
- Гарантийный талон — 1 шт.

3. СИСТЕМНЫЕ ТРЕБОВАНИЯ

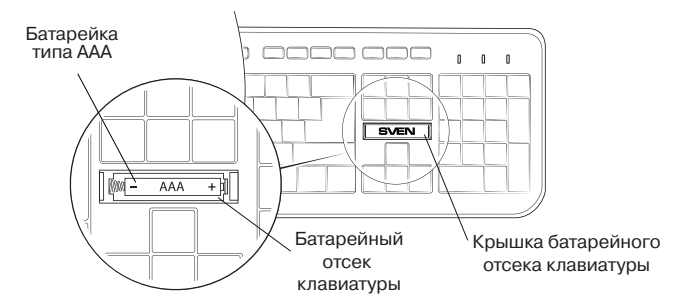
- ОС Windows.
- Свободный разъем USB.

4. ОПИСАНИЕ ФУНКЦИЙ КНОПОК БЫСТРОГО ДОСТУПА

- | | |
|--|------------------------------|
| 🏠 Открытие браузера, домашняя страница | ▶▶ Перейти на следующий трек |
| ✉ Открытие почтовой службы | 🔊 Уменьшение громкости |
| ⏸ Воспроизведение/Пауза | 🔊 Увеличение громкости |
| ■ Остановка воспроизведения | 🔇 Включение/выключение звука |
| ◀◀ Перейти на предыдущий трек | |

5. ПОДГОТОВКА К РАБОТЕ

- Откройте крышку батарейного отсека мыши, вставьте батарейку типа AA в отсек, соблюдая полярность, и закройте крышку батарейного отсека.
- Откройте крышку батарейного отсека на верхней панели клавиатуры, вставьте батарейку AAA в отсек, соблюдая полярность, и закройте крышку батарейного отсека.



⚠ При установке батареек соблюдайте полярность. Несоблюдение полярности может привести к выходу устройства из строя, что не является гарантийным случаем.

⚠ Необходимо всегда вставлять одинаковые батарейки, поскольку установка батареек разных типов или разной степени разрядки может привести к вытеканию одной из батареек, в результате чего можно повредить устройство.

SVEN®

Беспроводной набор клавиатура + мышь

User's Manual

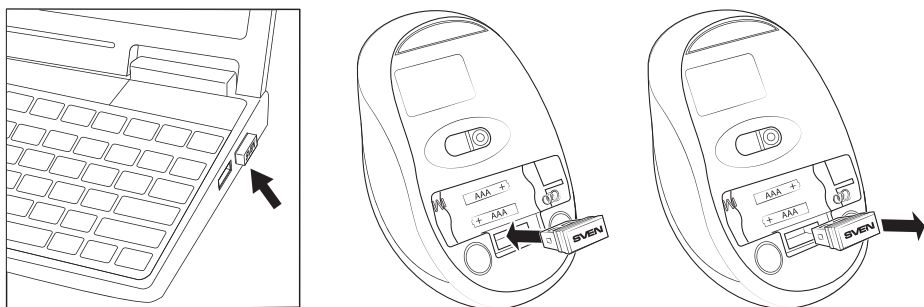
KB-C3400W

6. ПОДКЛЮЧЕНИЕ

- Подключите 2,4 ГГц USB-наноприемник к свободному порту USB компьютера.
- Для активации комплекта достаточно нажать на мыши любую кнопку или прокрутить колесо прокрутки. Если все правильно подключено, комплект включится автоматически.
- По окончании работы можно вынуть наноприемник (ресивер) из порта USB компьютера и вставить его в мышь, как показано ниже.
- Если мышь или клавиатура не работают, необходимо снова установить беспроводное соединение с наноприемником. Для установки соединения мыши с наноприемником одновременно нажмите правую кнопку мыши и колесо прокрутки и, удерживая их, выньте и вставьте приемник назад в порт USB. Для установки соединения клавиатуры с наноприемником одновременно нажмите клавиши «ESC» и «K», и, удерживая их, выньте и вставьте приемник назад в порт USB.

Примечания:

- **Не помещайте приемник в закрытое металлическое пространство (ящик стола, коробку, сейф). Металлический экран не пропускает радиосигналы.**
- **Если батарейки разряжены, появляются «провалы» в работе манипулятора или клавиатуры. В таком случае необходимо заменить батареи на новые.**
- **При длительной паузе в работе клавиатура и манипулятор переходят в «спящий режим». Для перехода в рабочий режим достаточно нажать любую клавишу.**



1. SPECIAL FEATURES

- 9 shortcut keys
- Waterproof design
- Classic layout

2. PACKAGE CONTENTS

- Wireless keyboard — 1 pc
- Wireless mouse — 1 pc
- 2.4 GHz USB nano receiver — 1 pc
- Battery AAA type — 1 pc
- Battery AA type — 1 pc
- User's Manual — 1 pc
- Warranty card — 1 pc

3. SYSTEM REQUIREMENTS

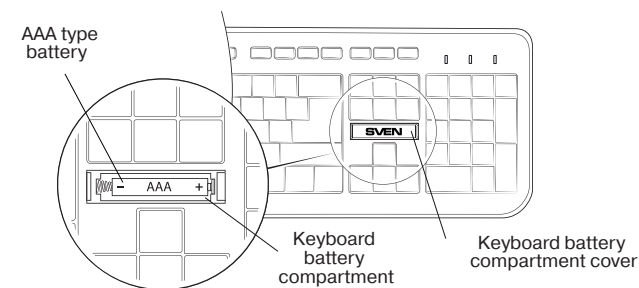
- Windows.
- Free USB port.

4. DESCRIPTION OF SHORTCUT KEYS FUNCTIONS

- | | |
|-------------------------|---------------|
| 🏠 Open home web page | ▶▶ Next track |
| ✉ Starts e-mail program | 🔊 Volume down |
| ⏸ Play/Pause | 🔊 Volume up |
| ■ Turn off media player | 🔇 Mute on/of |
| ◀◀ Previous track | |

5. INSTALLATION

- Open the cover of the mouse battery compartment, insert battery AA type into the battery compartment matching the polarity, and close the cover of the battery compartment.
- Open the cover of the battery compartment at the top of the keyboard, insert AAA battery matching the polarity, and close the cover of the battery compartment.



⚠ **Please match the polarity when installing the batteries. Incorrect polarity can cause malfunction of the device, which gives no claims for warranty servicing.**

⚠ **It is necessary to always install only the same type of batteries, because installation of different types of batteries with different levels of charging can cause leaking of one of the batteries, which can damage the device.**

Congratulations on your purchase of the Sven Keyboard + Mouse Wireless Combo Set!

Please read this User's Manual before using the unit and retain this User's Manual in a safe place for future reference.

COPYRIGHT

© SVEN PTE. LTD. Version 1.0 (V 1.0).

This Manual and information contained in it are copyrighted. All rights reserved.

TRADEMARKS

All trademarks are the property of their legal holders.

NOTICE OF RESPONSIBILITY RESTRICTION

Despite the exerted efforts to make this Manual more exact, some discrepancies may occur. The information in this Manual is given on 'as is' terms. The author and the publisher do not bear any liability to a person or an organization for loss or damage which has arisen from the information contained in this Manual.

UNPACKING

- Unpack the device carefully. Make sure there are no accessories left in the box. Check up the device for damage; if the product was damaged during transportation, address the firm which carried out the delivery; if the product functions incorrectly, address the dealer at once.
- Shipping and transportation equipment is permitted only in the original container.
- Does not require special conditions for realization.
- Dispose of in accordance with regulations for the disposal of household and computer equipment.

CONTENTS

RUS	1
UKR	6
ENG	11
1. SPECIAL FEATURES	13
2. PACKAGE CONTENTS	13
3. SYSTEM REQUIREMENTS	13
4. DESCRIPTION OF SHORTCUT KEYS FUNCTIONS	13
5. INSTALLATION	13
6. CONNECTION	14
7. TROUBLESHOOTING	15
8. TECHNICAL SPECIFICATIONS	15

Technical support is on www.sven.fi.

7. РЕШЕНИЕ ВОЗМОЖНЫХ ПРОБЛЕМ

Проблема	Решение
Клавиатура или манипулятор не работают.	<ol style="list-style-type: none"> 1. Проверьте батарейки и правильность их установки. При необходимости замените их, придерживаясь полярности. 2. Выньте USB-приемник и вставьте его обратно, убедитесь, что он не поврежден. 3. Рекомендуем обратиться в ближайший сервис-центр.

Если ни один из указанных выше способов не решает проблему, обратитесь за профессиональной консультацией в ближайший сервис-центр. Не ремонтируйте изделие самостоятельно.

8. ТЕХНИЧЕСКИЕ ХАРАКТЕРИСТИКИ

Характеристики и единицы измерения	Значение
Количество клавиш клавиатуры	113
Количество клавиш быстрого доступа	9
Количество кнопок мыши	5 + 1 (колесо прокрутки)
Раскладка клавиатуры	Англ/Рус/Укр
Совместимость с ОС	Windows
Интерфейс	USB
Наработка на отказ	свыше 20 000 000 нажатий
Дальность действия комплекта	до 10 метров
Разрешающая способность мыши, DPI	1000/1200/1600
Размеры клавиатуры (Ш × В × Г), мм	435 × 25 × 140
Размеры мыши (Ш × В × Г), мм	105 × 66 × 38
Вес клавиатуры и мыши, г	360 и 57

Примечания:

- **Технические характеристики, приведенные в таблице, справочные и не могут служить основанием для претензий.**
- **Продукция торговой марки SVEN постоянно совершенствуется. По этой причине технические характеристики могут быть изменены без предварительного уведомления.**

SVEN®

Безпроводний набір
клавіатура + миша

КЕРІВНИЦТВО КОРИСТУВАЧА



KB-C3400W

www.sven.fi

SVEN®

Keyboard + Mouse
Wireless Combo Set

USER'S MANUAL



KB-C3400W

www.sven.fi

7. ВИРІШЕННЯ МОЖЛИВИХ ПРОБЛЕМ

Проблема	Решення
Клавіатура або маніпулятор не працюють.	<ol style="list-style-type: none"> 1. Перевірте батарейки і правильність їх встановлення. Якщо необхідно, замініть їх, дотримуючись полярності. 2. Вийміть USB-приймач і вставте його назад, переконайтеся, що він не пошкоджений. 3. Рекомендуємо звернутися до найближчого сервіс-центру.

Якщо жоден зі вказаних вище способів не вирішує проблему, зверніться за професійною консультацією до найближчого до Вас сервісного центру. Не ремонтуйте виріб самостійно.

8. ТЕХНІЧНІ ХАРАКТЕРИСТИКИ

Характеристики та одиниці виміру	Значення
Кількість клавіш клавіатури	113
Кількість клавіш швидкого доступу	9
Кількість кнопок миші	5 + 1 (колесо прокручування)
Розкладка клавіатури	Англ/Рос/Укр
Сумісність з ОС	Windows
Інтерфейс	USB
Напрацювання на відмову	понад 20 000 000 натискань
Дальність дії комплекту	до 10 метрів
Роздільна здатність миші, DPI	1000/1200/1600
Розміри клавіатури (Ш × В × Г), мм	435 × 25 × 140
Розміри миші (Ш × В × Г), мм	105 × 66 × 38
Вага клавіатури і миші, г	360 і 57

Примітки:

- Наведені в таблиці технічні характеристики є довідковими і не можуть бути підставою для претензій.
- Продукція торговельної марки SVEN постійно удосконалюється. З цієї причини технічні характеристики може бути змінено без попереднього повідомлення.

Дякуємо Вам за купівлю безпроводного комплекту клавіатура + миша TM SVEN!

Перед експлуатацією пристрою уважно ознайомтеся з цим Керівництвом і збережіть його на весь період користування.

АВТОРСЬКЕ ПРАВО

© SVEN PTE. LTD. Версія 1.0 (V 1.0).

Це Керівництво та інформація, що міститься в ньому, захищено авторським правом. Усі права застережені.

ТОРГОВЕЛЬНІ МАРКИ

Усі торговельні марки є власністю їх законних власників.

ПОПЕРЕДЖЕННЯ ПРО ОБМЕЖЕННЯ ВІДПОВІДАЛЬНОСТІ

Незважаючи на докладені зусилля зробити Керівництво точнішим, можливі деякі невідповідності. Інформація цього Керівництва надана на умовах «як є». Автор і видавець не несуть жодної відповідальності перед особою або організацією за збитки або ушкодження, завдані інформацією, що міститься у цьому Керівництві.

РОЗПАКОВУВАННЯ

Акуратно розпакуйте виріб, простежте за тим, щоб усередині коробки не залишилося яке-небудь приладдя. Перевірте пристрій на предмет пошкоджень. Якщо виріб пошкоджено при транспортуванні, зверніться у фірму, що здійснює доставку; якщо виріб не функціонує, відразу ж зверніться до продавця.

- Перевезення і транспортування обладнання допускається лише у заводській упаковці.
- Не вимагає спеціальних умов для реалізації.
- Утилізацію проводити відповідно до правил утилізації побутової та комп'ютерної техніки.

ЗМІСТ

RUS	1
UKR	6
1. ОСОБЛИВОСТІ КОМПЛЕКТУ	8
2. КОМПЛЕКТНІСТЬ	8
3. СИСТЕМНІ ВИМОГИ	8
4. ОПИС ФУНКЦІЙ КНОПОК ШВИДКОГО ДОСТУПУ	8
5. ПІДГОТОВКА ДО РОБОТИ	8
6. ПІДКЛЮЧЕННЯ	9
7. ВИРІШЕННЯ МОЖЛИВИХ ПРОБЛЕМ	10
8. ТЕХНІЧНІ ХАРАКТЕРИСТИКИ	10
ENG	11

Технічна підтримка розміщена на сайті www.sven.fi.
Також тут Ви зможете знайти оновлену версію цього Керівництва.

SVEN®

Безпроводний набір клавіатура + миша

Керівництво користувача

KB-C3400W

1. ОСОБЛИВОСТІ

- 9 клавіш швидкого доступу
- Вологостійка конструкція
- Класична розкладка

2. КОМПЛЕКТАЦІЯ

- Безпроводна клавіатура — 1 шт.
- Безпроводна миша — 1 шт.
- 2,4 ГГц USB-нанопримач — 1 шт.
- Батарейка типу AAA — 1 шт.
- Батарейка типу AA — 1 шт.
- Керівництво користувача — 1 шт.
- Гарантійний талон — 1 шт.

3. СИСТЕМНІ ВИМОГИ

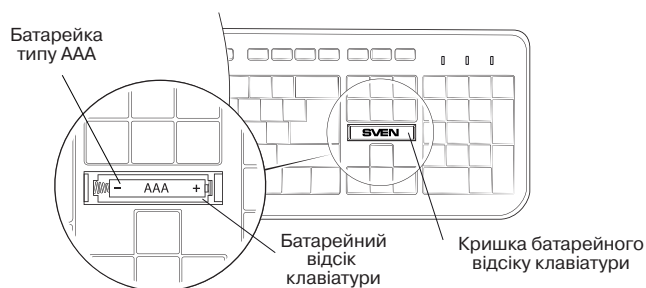
- ОС Windows.
- Вільний порт USB.

4. ОПИС ФУНКЦІЙ КНОПОК ШВИДКОГО ДОСТУПУ

- | | |
|--------------------------------------|--------------------------------|
| 🏠 Відкрити домашню інтернет-сторінку | ▶▶ Перейти до наступного треку |
| ✉ Запуск поштової програми | 🔊 Зменшити рівень гучності |
| ⏸ Відтворення/Пауза | 🔊 Збільшити рівень гучності |
| ■ Вимкнути медіа-програвач | 🔇 Вимкнути звук |
| ◀ Перейти до попереднього треку | |

5. ПІДГОТОВКА ДО РОБОТИ

- Відкрийте кришку батарейного відсіку миши, вставте батарейку типу AA в відсік, дотримуючись полярності, і закрийте кришку батарейного відсіку.
- Відкрийте кришку батарейного відсіку на верхній панелі клавіатури, вставте батарейку AAA у відсік, дотримуючись полярності, і закрийте кришку батарейного відсіку.



⚠ Під час встановлення батарейок дотримуйтеся полярності. Недотримання полярності може призвести до виходу пристрою з ладу, що не є гарантійним випадком.

⚠ Необхідно завжди вставляти однакові батарейки, оскільки установка батарейок різних типів або з різним ступенем розрядження може призвести до витікання однієї з батарейок, внаслідок чого можна пошкодити пристрій.

6. ПІДКЛЮЧЕННЯ

- Підключіть 2,4 ГГц USB-нанопримач до вільного порту USB комп'ютера.
- Для активації комплекту достатньо натиснути на миші будь-яку кнопку або прокрутити колесо прокручування. Якщо все правильно підключено, комплект увімкнеться автоматично.
- Після закінчення роботи Ви можете вийняти нанопримач (ресивер) з порту USB та вставити його в мишу, як показано на малюнку нижче.
- Якщо клавіатура або миша не працюють, необхідно знову встановити безпроводне з'єднання з нанопримачем. Для встановлення з'єднання миші з нанопримачем одночасно натисніть праву кнопку миші й колесо прокручування та, утримуючи їх, вийміть і вставте примач назад у порт USB. Для встановлення з'єднання клавіатури з нанопримачем одночасно натисніть клавіші «ESC» і «K» та, утримуючи їх, вийміть і вставте примач назад у порт USB.

Примітки:

- **Не поміщайте примач в закритий металевий простір (ящик столу, коробку, сейф). Металевий екран не пропускає радіосигналів.**
- **Якщо батарейки розряджені, з'являються «провали» в роботі маніпулятора або клавіатури. У такому разі необхідно замінити батарейки на нові.**
- **Під час тривалої паузи в роботі клавіатура і маніпулятор переходять в «сплячий режим». Для переходу в робочий режим досить натиснути будь-яку клавішу.**

