

**SVEN**®  
YOU WANT – WE CAN

Set fără fir tastatură + mouse

# MANUAL DE UTILIZARE



**ELEGANCE 5900  
WIRELESS**

[www.sven.fi](http://www.sven.fi)

**Vă mulțumim pentru achiziționarea setului fără fir tastatură + mouse al MC SVEN!**

Înainte de utilizarea acestui dispozitiv, faceți atent cunoștință cu acest Manual și păstrați-l pentru întreaga perioadă de utilizare .

**DREPT DE AUTOR**

© 2014. SVEN PTE. LTD. Versiunea 1.0 (V 1.0).

Acest Manual și informația pe care o conține sunt protejate prin dreptul de autor. Toate drepturile sunt rezervate.

**MĂRCI COMERCIALE**

Toate mărcile comerciale sunt proprietatea deținătorilor lor.

**AVERTISMENT ÎN LEGĂTURĂ CU RĂSPUNDEREA LIMITATĂ**

În pofta tuturor eforturilor de a face prezentul Manual cât mai precis, sunt posibile unele discrepanțe. Informația din acest Manual este oferită «așa cum este». Autorul și editorul nu duc nici o răspundere față de individ sau față de organizație pentru pierderile sau daunele cauzate de informația conținută de acest Manual.

**DESPACHETARE**

Despachetați atent produsul, asigurați-vă că în interiorul cutiei nu a rămas nici o parte componentă. Verificați dacă produsul nu are defecte. Dacă acesta a fost deteriorat în timpul transportării, contactați firma care a efectuat livrarea; dacă produsul nu funcționează, adresați-vă îndată distribuitorului.

**CONȚINUT**

<b>1. PARTICULARITĂȚI</b> .....	<b>2</b>
<b>2. SETUL COMPLET</b> .....	<b>2</b>
<b>3. CERINȚE DE SISTEM</b> .....	<b>2</b>
<b>4. DESCRIEREA MOUSE-ULUI</b> .....	<b>2</b>
<b>5. PREGĂTIREA PENTRU FUNCȚIONARE</b> .....	<b>2</b>
<b>6. CONECTAREA</b> .....	<b>3</b>
<b>7. DESCRIEREA FUNCȚIILOR TASTELOR PENTRU COMENZI RAPIDE</b> .....	<b>4</b>
<b>8. REZOLVAREA PROBLEMELOR POSIBILE</b> .....	<b>4</b>
<b>9. SPECIFICAȚII</b> .....	<b>5</b>

*Suportul tehnic este plasat pe pagina web [www.sven.fi](http://www.sven.fi).  
Tot aici puteți găsi versiunea înnoită a prezentului Manual.*

## 1. PARTICULARITĂȚI

- Design ergonomic al tastaturii și a mouse-ului
- Tehnologie fără fir pentru economisire de energie electrică
- Receptor nano USB 2,4 GHz
- Distanțade funcționareasetulu – până la 10 metri
- Conectare automată, fără necesitatea de a potrivi receptorul cu mouse-ul
- 14 butoane de acces rapid la Internet și Multimedia
- Compatibil cu Windows XP/Vista/7/8
- Interfață USB
- Nivel redus al zgomotului
- Mouse fără fir cu 5 butoane și o roțiță de derulare
- Butoane de navigare înainte-înapoi
- Rezoluția mouse-ului 800/1600 dpi

## 2. SETUL COMPLET

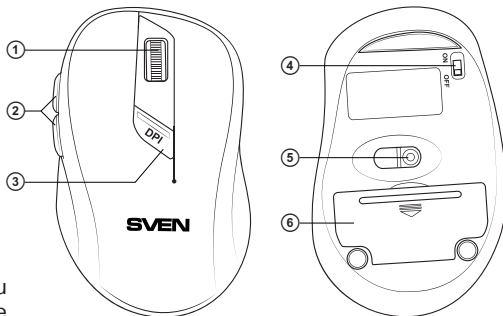
- Tastatură fără fir — 1 buc.
- Mouse fără fir — 1 buc.
- Receptor nano USB 2,4 GHz — 1 buc.
- Baterii de tip AAA — 3 buc.
- Manual de utilizare — 1 buc.
- Talon de garanție — 1 buc.

## 3. CERINȚE DE SISTEM

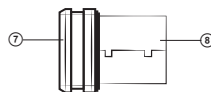
- Sistem de operare Windows XP/Vista/7/8.
- Mufă USB liberă.

## 4. DESCRIEREA MOUSE-ULUI

- 1 Rotița de derulare
- 2 Butoane suplimentare pentru navigare
- 3 Schimbător de rezonanță dpi
- 4 ON/OFF: întrerupător
- 5 Senzor optic
- 6 Compartimentul pentru baterii
- 7 Receiver (receptor)
- 8 Conector USB



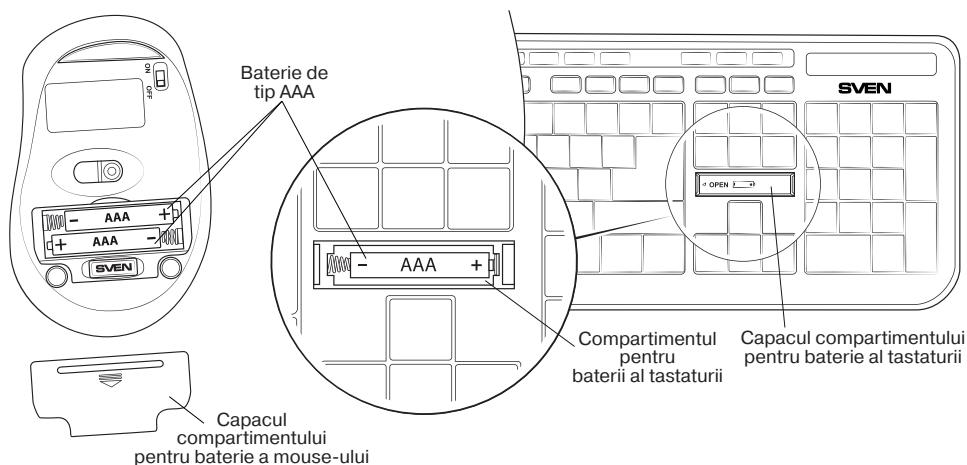
Imag. 1. Vedere de sus    Imag. 2. Vedere de jos



Imag. 3. Receiver

## 5. PREGĂTIREA PENTRU FUNCȚIONARE

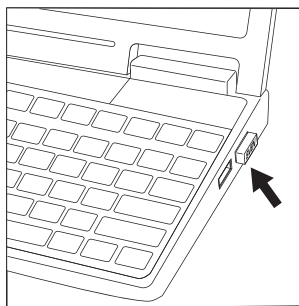
- Deschideți capacul compartimentului pentru baterii ⑥ al mouse-ului, introduceți 2 baterii de tip AAA, ținând cont de polaritate, apoi închideți capacul compartimentului pentru baterii (vezi imag. 4).
- Deschideți capacul compartimentului pentru baterii al tastaturii, introduceți două baterii de tip AAA, ținând cont de polaritate, apoi închideți compartimentul pentru baterii (vezi imag. 4).



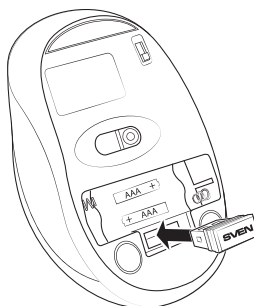
Imag. 4

## 6. CONECTAREA

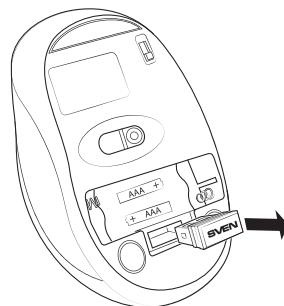
- Conectați receptorul Nano (receiver) ⑦ (din set) la intrarea liberă USB a computerului (imag. 5).
- Porniți mouse-ul de la întrerupătorul ④, poziția ON. Pentru activarea mouse-ului este suficient doar să apăsați oricare dintre butoane sau să mișcați roțița de derulare. În cazul în care conectarea va fi realizată corect, setul va începe automat să funcționeze.
- La finisarea utilizării treceți întrerupătorul ④ în poziția OFF. Apoi puteți extrage receptorul nano (receiver) ⑦ din intrarea USB a computerului și să îl introduceți în mouse (imag. 6). La folosirea repetată extrageți receptorul ⑦ din mouse (imag. 7) și conectați-l din nou la intrarea USB a computerului.



Imag. 5. Conectarea receiverului



Imag. 6



Imag. 7

• În cazul în care mouse-ul sau tastatura nu funcționează, este necesar să realizați repetat conexiunea fără fir a acestora cu receptorul nano. Pentru a conecta mouse-ul cu receptorul nano tastați concomitent butonul drept al mouse-ului și roțița de derulare și, menținându-le apăstate, extrageți și să introduceți din nou receptorul în intrarea USB. Pentru a realiza conexiunea dintre tastatură și receptorul nano, este necesar să apăsați concomitent butonoanele «ESC» și «K» și, menținându-le apăstate, să extrageți și să introduceți înapoi receptorul în intrarea USB.

**Note:**

- **Nu amplasați receptorul într-un loc închis de metal (sertar, cutie, seif). Semnalele radio nu pătrund prin ecran metalic. Ecranul metalic nu permite trecerea semnalelor radio.**
- **În cazul în care bateriile sunt descărcate, vor apărea defecte în funcționarea mouse-ului sau a tastaturii. În așa caz este nevoie să instalați niște baterii noi (imag. 4).**
- **În cazul unei pauze îndelungate în funcționare, tastatura și mouse-ul vor trece în «regim de așteptare». Pentru a trece în regim de funcționare este suficient să apăsați oricare dintre taste.**

## 7. DESCRIEREA FUNCȚIILOR TASTELOR PENTRU COMENZI RAPIDE

 Deschiderea paginii de Internet principale	 Redare/Pauză
 Pornirea programului pentru poștă	 Micșorarea nivelului volumului
 Deschidere «My Favorites»	 Mărirea nivelului volumului
 Trecere la pagina de căutare	 Oprire temporară/Pornire a sunetului (MUTE)
 Deconectarea playerul media	 Deschidere «My Computer»
 Trecere la track-ul precedent	 Pornirea dispozitivului de redare media
 Tecere la track-ul următor	 Deconectare/pornirea calculatorului

## 8. REZOLVAREA PROBLEMELOR POSIBILE

Problema	Soluția
Tastatura sau mouse-ul nu funcționează.	<ol style="list-style-type: none"> <li>1. Verificați bateriile și dacă acestea au fost instalate corect. În caz de necesitate schimbați-le, ținând cont de polaritate.</li> <li>2. Extrageți receptorul USB și introduceți-l înapoi, asigurați-vă că acesta nu este defectat.</li> <li>3. Prin software (program de operare), care poate fi descărcat pe site-ul <a href="http://www.sven.fi">www.sven.fi</a>, reprogramați receptorul nano USB.</li> <li>4. Se recomandă să vă adresați la cel mai apropiat centru de servicii.</li> </ol>

Dacă nici una din metodele menționate mai sus nu vă ajută să rezolvați problema, vă rugăm să cereți o consultație profesionistă la cel mai apropiat centru de servicii. Nu încercați niciodată să reparați dispozitivul singuri.

## 8. SPECIFICAȚII

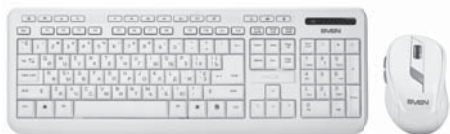
Parametri, unități de măsură	Valoare
Numărul tastelor pe tastatură	104
Taste auxiliare	14
Numărul tastelor mouse-ului	5 + 1 (rotiță de derulare)
Configurația tastaturii	Rus/Ucr/Eng
Compatibilitate cu SO	Windows XP/Vista/7/8
Interfață	USB
Fiabilitate	mai mult de 20 000 000 de apăsări
Distanță de funcționare a setului	până la 10 metri
Rezoluția mouse-ului, dpi	800/1600
Frecvență, GHz	2,4
Dimensiunile tastaturii (L × Î × H), mm	458 × 24 × 159
Dimensiunile mouse-ului (L × Î × H), mm	67 × 41 × 106
Greutatea tastaturii / a mouse-ului, g	444/82

**Note:**

- **Specificațiile enumerate în tabel sunt certificate și nu pot fi cauza plângerilor.**
- **Producerea mărcii comerciale SVEN se perfecționează încontinuu. Din această cauză specificațiile tehnice pot fi schimbate fără anunțare prealabilă.**

## Set fără fir tastatură + mouse

**SVEN**®  
YOU WANT – WE CAN



Model: **Elegance 5900 Wireless**

Importatori al MC SVEN în Republica Moldova:

Reprezentantul oficial al MC SVEN in Moldova

SRL «ULTRA»,

Chișinău, str. Creangă, 6V, Republica Moldova,

tel.: +373 22 870230, e-mail: sales@ultra.md.

IM «Accent Electronic» SA,

Chișinău, str. Bulgara, 33/1, Republica Moldova,

tel.: +373 22 234569, e-mail: sales@accent.md.

Producător: SVEN PTE. LTD, 176 Joo Chiat Road,

Nº 02-02, Singapore, 427447, Produs sub controlul

«SVEN Scandinavia Limited», 48310, Finlanda,

Kotka, Kotolahdentie, 15.

Manufacturer: SVEN PTE. LTD, 176 Joo Chiat Road,

Nº 02-02, Singapore, 427447. Produced under the

control of Oy Sven Scandinavia Ltd. 15, Kotolahdentie,

Kotka, Finland, 48310. Made in China.

© **Registered Trademark of Oy SVEN**  
**Scandinavia Ltd. Finland.**

**ELEGANCE 5900**  
**WIRELESS**