

SVEN[®]
YOU WANT – WE CAN

Set fără fir tastatură + mouse

MANUAL DE UTILIZARE



**COMFORT 3300
WIRELESS**

www.sven.fi

Manual de utilizare

COMFORT 3300
WIRELESS

Vă mulțumim pentru achiziționarea setului tastatură + mouse al mărcii comerciale SVEN!

Înainte de utilizarea acestui dispozitiv, faceți atent cunoștință cu acest Manual și păstrați-l pentru întreaga perioadă de utilizare .

DREPT DE AUTOR

© 2016. SVEN PTE. LTD. Versiunea 1.0 (V 1.0).

Acest Manual și informația pe care o conține sunt protejate prin dreptul de autor. Toate drepturile sunt rezervate.

MĂRCI COMERCIALE

Toate mărcile comerciale sunt proprietatea deținătorilor lor.

AVERTISMENT ÎN LEGĂTURĂ CU RĂSPUNDEREA LIMITATĂ

În pofida tuturor eforturilor de a face prezentul Manual cât mai precis, sunt posibile unele discrepanțe. Informația din acest Manual este oferită «așa cum este». Autorul și editorul nu duc nici o răspundere față de individ sau față de organizație pentru pierderile sau daunele cauzate de informația conținută de acest Manual.

DESPACHETARE

Despachetați atent produsul, asigurați-vă că în interiorul cutiei nu a rămas nici o parte componentă. Verificați dacă produsul nu are defecte. Dacă acesta a fost deteriorat în timpul transportării, contactați firma care a efectuat livrarea; dacă produsul nu funcționează, adresați-vă îndată distribuitorului.

CONȚINUT

1. PARTICULARITĂȚI	2
2. SETUL COMPLET	2
3. CERINȚE DE SISTEM	2
4. PREGĂTIREA PENTRU FUNCȚIONARE	2
5. CONECTAREA	3
6. REZOLVAREA PROBLEMELOR POSIBILE	4
7. SPECIFICAȚII	4

**Suportul tehnic este plasat pe pagina web www.sven.fi
Tot aici puteți găsi versiunea înnoită a prezentului Manual**

1. PARTICULARITĂȚI

- Clasic aspect full-size
- Design rezistent la apa
- Receptor Nano 2,4 GHz USB
- Distanță de funcționare a setului – până la 10 metri
- Conectare automată, ce nu necesită potrivirea dintre receptor și manipulator

2. SETUL COMPLET

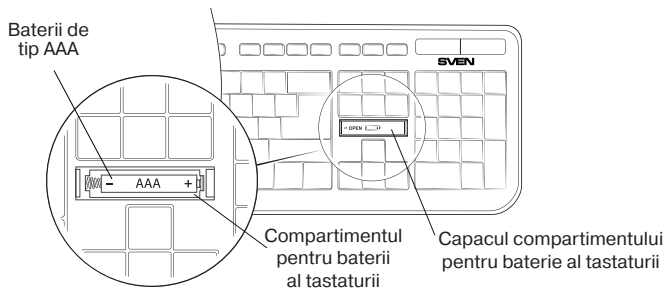
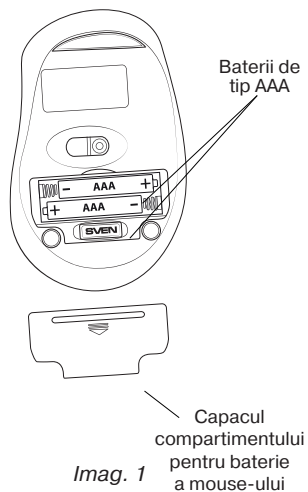
- Tastatură fără fir — 1 buc.
- Mouse fără fir — 1 buc.
- Receptor Nano 2,4 GHz USB — 1 buc.
- Baterii de tip AAA — 3 buc.
- Manual de utilizare — 1 buc.
- Talon de garanție — 1 buc.

3. CERINȚE DE SISTEM

- Sistem de operare Windows XP/Vista/7/8/10.
- Mufă USB liberă.

4. PREGĂTIREA PENTRU FUNCȚIONARE

- Deschideți capacul compartimentului pentru baterii, introduceți două baterii de tip AAA, ținând cont de polaritate, apoi închideți compartimentul pentru baterii (vezi imag. 1).
- Deschideți capacul compartimentului pentru baterii din partea superioară a panoului de tastatură, introduceți două baterii de tip AAA, ținând cont de polaritate și închideți capacul compartimentului pentru baterii (vezi imag. 2).



Țineți cont de polaritate la instalarea bateriilor. În cazul în care nu se va ține cont de polaritate, dispozitivul s-ar putea defecta, caz ce nu este inclus în lista cazurilor de garanție.



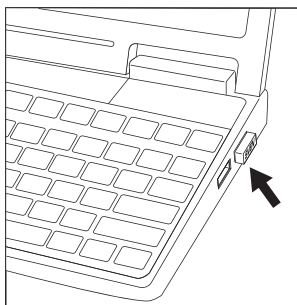
Trebuie să introduceți mereu baterii de același tip, or instalarea bateriilor de tip sau încărcătură diferită ar putea cauza scurgerea unei dintre baterii, iar ulterior defectarea dispozitivului.

5. CONECTAREA

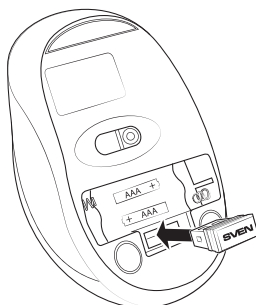
- Conectați camera la receptorul nano de 2,4 GHz la intrarea USB liberă a computerului.
- Pentru a activa setul este suficient doar să apăsați oricare dintre butoane sau să mișcați roțița de derulare. În cazul în care conectarea a reușit, setul va începe să funcționeze automat.
- La finisarea utilizării puteți să extrageți receptorul (receiverul) din mufa USB a computerului și să îl introduceți în mouse, așa cum este indicat în imag. 4.
- Dacă mouse-ul sau tastatura nu funcționează, este necesar să realizați conexiunea fără fir cu receptorul nano. Pentru a efectua conexiunea mouseului cu receptorul nano, apăsați concomitant tasta dreaptă a mouseului și roțița de derulare și, menținându-le apăsați, să extrageți și să introduceți înapoi receptorul nano în intrarea USB. Pentru realizarea conexiunii dintre tastatură și receptorul nano, apăsați concomitent butoanele «ESC» și «K» și, menținându-le apăsați, să extrageți și să introduceți înapoi receptorul nano în intrarea USB.

Note:

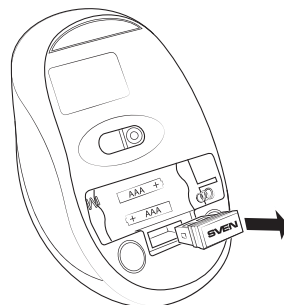
- **Nu amplasați receptorul nano într-un loc închis de metal (sertar, cutie, seif). Semnalele radio nu pătrund prin ecran metalic.**
- **În cazul în care bateriile sunt descărcate, vor apărea defecte în funcționarea manipulatorului sau a tastaturii. În așa caz este nevoie să instalați niște baterii noi.**
- **În cazul unei pauze îndelungate în funcționare, tastatura și manipulatorul vor trece în «regim de așteptare». Pentru a trece în regim de funcționare este suficient să apăsați oricare dintre taste.**



Imag. 3. Conectarea receptorului



Imag. 4



Imag. 5

6. REZOLVAREA PROBLEMELOR POSIBILE

Problema	Soluția
Tastatura sau mouse-ul nu funcționează.	1. Verificați bateriile și corectitudinea funcționării acestora. În caz de necesitate schimbați-le, ținând cont de polaritate. 2. Extrageți receptorul USB și introduceți-l înapoi, asigurați-vă că acesta nu este defectat. 3. Se recomandă să vă adresați la cel mai apropiat centru deservicii.

Dacă nici una din metodele menționate mai sus nu vă ajută să rezolvați problema, vă rugăm să cereți o consultație profesionistă la cel mai apropiat centru de servicii. Nu încercați niciodată să reparați dispozitivul singuri.

7. SPECIFICAȚII

Parametri, unități de măsurare	Valoare
Numărul de taste pe tastatură	104
Numărul tastelor pe mouse	2 + 1 (roțiță de derulare)
Configurația tastaturii	Rus/Ucr/Eng
Compatibilitate cu SO	Windows XP/Vista/7/8/10
Interfață	USB
Fiabilitate	mai mult de 20 000 000 de apăsări
Distanță de funcționare	până la 10 metri
Rezoluția mouse-ului, dpi	1000
Frecvență, GHz	2,4
Dimensiunile tastaturii (L × Î × H), mm	435 × 18 × 135
Dimensiunile mouse-ului (L × Î × H), mm	59 × 30 × 99
Greutatea tastaturii și a mouse-ului, g	348 și 75

Note:

- **Specificațiile enumerate în tabel sunt certificate și nu pot fi cauza plângerilor.**
- **Producerea mărcii comerciale SVEN se perfecționează încontinuu. Din această cauză specificațiile tehnice pot fi schimbate fără anunțare prealabilă.**

Set fără fir tastatură + mouse



Model: **Comfort 3300 Wireless**

Importatori al MC SVEN în Republica Moldova:

Reprezentantul oficial al MC SVEN in Moldova
SRL «ULTRA»,
Chișinău, str. Creangă, 6V, Republica Moldova,
tel.: +373 22 870230, e-mail: sales@ultra.md.
IM «Accent Electronic» SA,
Chișinău, str. Bulgara, 33/1, Republica Moldova,
tel.: +373 22 234569, e-mail: sales@accent.md.

Producător: SVEN PTE. LTD, 176 Joo Chiat Road,
Nº 02-02, Singapore, 427447, Produs sub controlul
«SVEN Scandinavia Limited», 48310, Finlanda,
Kotka, Kotolahdentie, 15.

Manufacturer: SVEN PTE. LTD, 176 Joo Chiat Road,
Nº 02-02, Singapore, 427447. Produced under the
control of Oy Sven Scandinavia Ltd. 15, Kotolahdentie,
Kotka, Finland, 48310. Made in China.

© **Registered Trademark of Oy SVEN
Scandinavia Ltd. Finland.**

SVEN®
YOU WANT – WE CAN

**COMFORT 3300
WIRELESS**