

**SVEN**®  
YOU WANT – WE CAN

Беспроводной комплект  
клавиатура + мышь

## РУКОВОДСТВО ПОЛЬЗОВАТЕЛЯ



**COMFORT 3300  
WIRELESS**

[www.sven.fi](http://www.sven.fi)

**Благодарим Вас за покупку беспроводного комплекта клавиатура + мышь TM SVEN!**

Перед эксплуатацией устройства внимательно ознакомьтесь с настоящим Руководством и сохраните его на весь период использования.

#### **АВТОРСКОЕ ПРАВО**

© 2016. SVEN PTE. LTD. Версия 1.0 (V 1.0).

Данное Руководство и содержащаяся в нем информация защищены авторским правом. Все права защищены.

#### **ТОРГОВЫЕ МАРКИ**

Все торговые марки являются собственностью их законных владельцев.

#### **ПРЕДУПРЕЖДЕНИЕ ОБ ОГРАНИЧЕНИИ ОТВЕТСТВЕННОСТИ**

Несмотря на приложенные усилия сделать Руководство более точным, возможны некоторые несоответствия. Информация данного Руководства предоставлена на условиях «как есть». Автор и издатель не несут никакой ответственности перед лицом или организацией за ущерб или повреждения, произошедшие от информации, содержащейся в данном Руководстве.

#### **РАСПАКОВКА**

Аккуратно распакуйте изделие, проследите за тем, чтобы внутри коробки не остались какие-либо принадлежности. Проверьте устройство на предмет повреждений. Если изделие повреждено при транспортировке, обратитесь в фирму, осуществляющую доставку; если изделие не функционирует, сразу же обратитесь к продавцу.

#### **СОДЕРЖАНИЕ**

<b>RUS</b> .....	<b>1</b>
<b>1. ОСОБЕННОСТИ</b> .....	<b>2</b>
<b>2. КОМПЛЕКТНОСТЬ</b> .....	<b>2</b>
<b>3. СИСТЕМНЫЕ ТРЕБОВАНИЯ</b> .....	<b>2</b>
<b>4. ПОДГОТОВКА К РАБОТЕ</b> .....	<b>2</b>
<b>5. ПОДКЛЮЧЕНИЕ</b> .....	<b>3</b>
<b>6. РЕШЕНИЕ ВОЗМОЖНЫХ ПРОБЛЕМ</b> .....	<b>4</b>
<b>7. ТЕХНИЧЕСКИЕ ХАРАКТЕРИСТИКИ</b> .....	<b>4</b>
<b>UKR</b> .....	<b>5</b>
<b>ENG</b> .....	<b>10</b>

**Техническая поддержка размещена на сайте [www.sven.fi](http://www.sven.fi).  
Здесь же Вы сможете найти обновленную версию данного Руководства.**

### 1. ОСОБЕННОСТИ

- Классическая полноразмерная раскладка
- Влагоустойчивая конструкция
- 2,4 ГГц USB-наноприемник
- Дальность действия комплекта – до 10 метров
- Автоматическое подключение, не требующее согласования приемника с манипулятором

### 2. КОМПЛЕКТНОСТЬ

- Беспроводная клавиатура — 1 шт.
- Беспроводная мышь — 1 шт.
- 2,4 ГГц USB-наноприемник — 1 шт.
- Батарейки типа AAA — 3 шт.
- Руководство пользователя — 1 шт.
- Гарантийный талон — 1 шт.

### 3. СИСТЕМНЫЕ ТРЕБОВАНИЯ

- ОС Windows XP/Vista/7/8/10.
- Свободный разъем USB.

### 4. ПОДГОТОВКА К РАБОТЕ

- Откройте крышку батарейного отсека мыши, вставьте 2 батарейки AAA в отсек, соблюдая полярность, и закройте крышку батарейного отсека (см. рис. 1).
- Откройте крышку батарейного отсека на верхней панели клавиатуры, вставьте батарейку AAA в отсек, соблюдая полярность, и закройте крышку батарейного отсека (см. рис. 2).

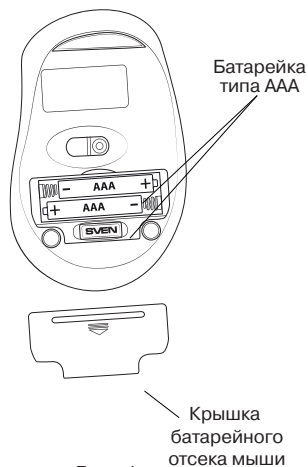


Рис. 1

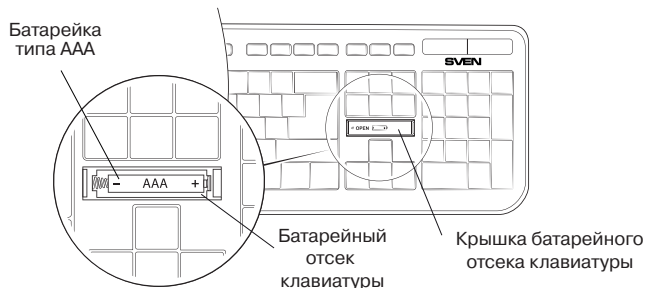


Рис. 2



**При установке батареек соблюдайте полярность. Несоблюдение полярности может привести к выходу устройства из строя, что не является гарантийным случаем.**



**Необходимо всегда вставлять одинаковые батарейки, поскольку установка батареек разных типов или разной степени разрядки может привести к вытеканию одной из батареек, в результате чего можно повредить устройство.**

**5. ПОДКЛЮЧЕНИЕ**

- Подключите 2,4 ГГц USB-наноприемник к свободному порту USB компьютера.
- Для активации комплекта достаточно нажать на мышь любую кнопку или прокрутить колесо прокрутки. Если все правильно подключено, комплект включится автоматически.
- По окончании работы можно вынуть наноприемник (ресивер) из порта USB компьютера и вставить его в мышь, как показано на рис. 4.
- Если мышь или клавиатура не работают, необходимо снова установить беспроводное соединение с наноприемником. Для установки соединения мыши с наноприемником одновременно нажмите правую кнопку мыши и колесо прокрутки и, удерживая их, выньте и вставьте приемник назад в порт USB. Для установки соединения клавиатуры с наноприемником одновременно нажмите клавиши «ESC» и «K», и, удерживая их, выньте и вставьте приемник назад в порт USB.

**Примечания:**

- **Не помещайте приемник в закрытое металлическое пространство (ящик стола, коробку, сейф).** Металлический экран не пропускает радиосигналы.
- **Если батареи разряжены, появляются «провалы» в работе манипулятора или клавиатуры.** В таком случае необходимо заменить батареи на новые.
- **При длительной паузе в работе клавиатура и манипулятор переходят в «спящий режим».** Для перехода в рабочий режим достаточно нажать любую клавишу.

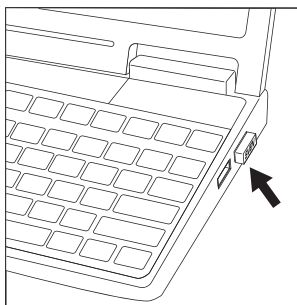


Рис. 3. Подключение ресивера

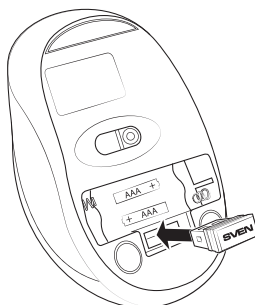


Рис. 4

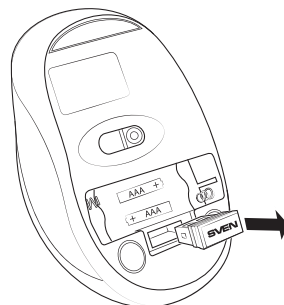


Рис. 5

## 6. РЕШЕНИЕ ВОЗМОЖНЫХ ПРОБЛЕМ

Проблема	Решение
Клавиатура или манипулятор не работают.	1. Проверьте батарейки и правильность их установки. При необходимости замените их, придерживаясь полярности. 2. Выньте USB-приемник и вставьте его обратно, убедитесь, что он не поврежден. 3. Рекомендуем обратиться в ближайший сервис-центр.

Если ни один из указанных выше способов не решает проблему, обратитесь за профессиональной консультацией в ближайший сервис-центр. Не ремонтируйте изделие самостоятельно.

## 7. ТЕХНИЧЕСКИЕ ХАРАКТЕРИСТИКИ

Характеристики и единицы измерения	Значение
Количество клавиш клавиатуры	104
Количество кнопок мыши	2 + 1 (колесо прокрутки)
Раскладка клавиатуры	Рус/Укр/Eng
Совместимость с ОС	Windows XP/Vista/7/8/10
Интерфейс	USB
Наработка на отказ	свыше 20 000 000 нажатий
Дальность действия комплекта	до 10 метров
Разрешающая способность мыши, dpi	1000
Частота, ГГц	2,4
Размеры клавиатуры (Ш × В × Г), мм	435 × 18 × 135
Размеры мыши (Ш × В × Г), мм	59 × 30 × 99
Вес клавиатуры и мыши, г	348 и 75

### Примечания:

- **Технические характеристики, приведенные в таблице, справочные и не могут служить основанием для претензий.**
- **Продукция торговой марки SVEN постоянно совершенствуется. По этой причине технические характеристики могут быть изменены без предварительного уведомления.**

**SVEN**®  
YOU WANT – WE CAN

Безпроводний комплект  
клавіатура + миша

## КЕРІВНИЦТВО КОРИСТУВАЧА



**COMFORT 3300  
WIRELESS**

[www.sven.fi](http://www.sven.fi)

### **Дякуємо Вам за купівлю безпроводного комплекту клавіатура + миша ТМ SVEN!**

Перед експлуатацією пристрою уважно ознайомтеся з цим Керівництвом і збережіть його на весь період користування.

#### **АВТОРСЬКЕ ПРАВО**

© 2016. SVEN PTE. LTD. Версія 1.0 (V 1.0).

Це Керівництво та інформація, що міститься в ньому, захищено авторським правом. Усі права застережені.

#### **ТОРГОВЕЛЬНІ МАРКИ**

Усі торговельні марки є власністю їх законних власників.

#### **ПОПЕРЕДЖЕННЯ ПРО ОБМЕЖЕННЯ ВІДПОВІДАЛЬНОСТІ**

Незважаючи на докладені зусилля зробити Керівництво точнішим, можливі деякі невідповідності. Інформація цього Керівництва надана на умовах «як є». Автор і видавець не несуть жодної відповідальності перед особою або організацією за збитки або ушкодження, завдані інформацією, що міститься у цьому Керівництві.

#### **РОЗПАКОВУВАННЯ**

Акуратно розпакуйте виріб, простежте за тим, щоб усередині коробки не залишилося яке-небудь приладдя. Перевірте пристрій на предмет пошкоджень. Якщо виріб пошкоджено при транспортуванні, зверніться у фірму, що здійснює доставку; якщо виріб не функціонує, відразу ж зверніться до продавця.

#### **ЗМІСТ**

<b>RUS</b> .....	<b>1</b>
<b>UKR</b> .....	<b>5</b>
<b>1. ОСОБЛИВОСТІ КОМПЛЕКТУ</b> .....	<b>7</b>
<b>2. КОМПЛЕКТНІСТЬ</b> .....	<b>7</b>
<b>3. СИСТЕМНІ ВИМОГИ</b> .....	<b>7</b>
<b>4. ПІДГОТОВКА ДО РОБОТИ</b> .....	<b>7</b>
<b>5. ПІДКЛЮЧЕННЯ</b> .....	<b>8</b>
<b>6. ВИРІШЕННЯ МОЖЛИВИХ ПРОБЛЕМ</b> .....	<b>9</b>
<b>7. ТЕХНІЧНІ ХАРАКТЕРИСТИКИ</b> .....	<b>9</b>
<b>ENG</b> .....	<b>10</b>

*Технічна підтримка розміщена на сайті [www.sven.fi](http://www.sven.fi).  
Також тут Ви зможете знайти оновлену версію цього Керівництва.*

**1. ОСОБЛИВОСТІ**

- Класична повнорозмірна розкладка
- Вологостійка конструкція
- 2,4 ГГц USB-нанопримач
- Дальність дії комплекту – до 10 метрів
- Автоматичне підключення, що не вимагає узгодження приймача з маніпулятором

**2. КОМПЛЕКТНІСТЬ**

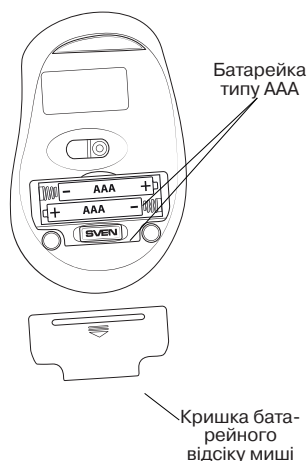
- Безпроводна клавіатура — 1 шт.
- Безпроводна миша — 1 шт.
- 2,4 ГГц USB-нанопримач — 1 шт.
- Батарейки типу AAA — 3 шт.
- Керівництво користувача — 1 шт.
- Гарантійний талон — 1 шт.

**3. СИСТЕМНІ ВИМОГИ**

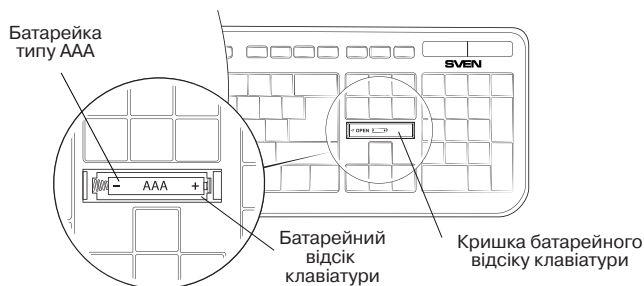
- ОС Windows XP/Vista/7/8/10.
- Вільний порт USB.

**4. ПІДГОТОВКА ДО РОБОТИ**

- Відкрийте кришку батарейного відсіку миші, вставте 2 батарейки AAA у відсік, дотримуючись полярності, і закрийте кришку батарейного відсіку (див. мал. 1).
- Відкрийте кришку батарейного відсіку на верхній панелі клавіатури, вставте батарейку AAA у відсік, дотримуючись полярності, і закрийте кришку батарейного відсіку (див. мал. 2).



Мал. 1



Мал. 2



**Під час встановлення батарейок дотримуйтеся полярності. Недотримання полярності може призвести до виходу пристрою з ладу, що не є гарантійним випадком.**



**Необхідно завжди вставляти однакові батарейки, оскільки установка батарейок різних типів або з різним ступенем розрядження може призвести до виткання однієї з батарейок, внаслідок чого можна пошкодити пристрій.**

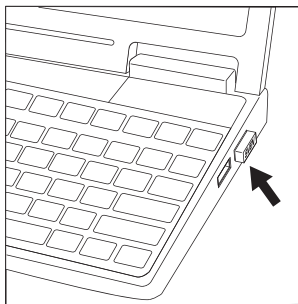


### 5. ПІДКЛЮЧЕННЯ

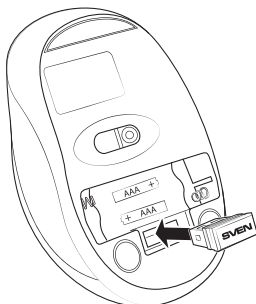
- Підключіть 2,4 ГГц USB-нанопримач до вільного порту USB комп'ютера.
- Для активації комплекту достатньо натиснути на миші будь-яку кнопку або прокрутити колесо прокручування. Якщо все правильно підключено, комплект увімкнеться автоматично.
- Після закінчення роботи Ви можете вийняти нанопримач (ресивер) з порту USB та вставити його в мишу, як зображено на мал. 4.
- Якщо клавіатура або миша не працюють, необхідно знову встановити безпроводне з'єднання з нанопримачем. Для встановлення з'єднання миші з нанопримачем одночасно натисніть праву кнопку миші й колесо прокручування та, утримуючи їх, вийміть і вставте примач назад у порт USB. Для встановлення з'єднання клавіатури з нанопримачем одночасно натисніть клавіші «ESC» і «K» та, утримуючи їх, вийміть і вставте примач назад у порт USB.

#### Примітки:

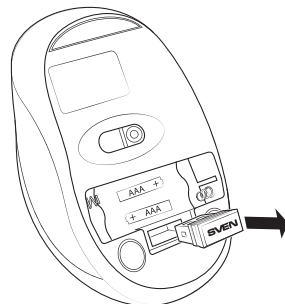
- **Не поміщайте примач в закритий металевий простір (ящик столу, коробку, сейф). Металевий екран не пропускає радіосигналів.**
- **Якщо батарейки розряджені, з'являються «провали» в роботі маніпулятора або клавіатури. У такому разі необхідно замінити батарейки на нові.**
- **Під час тривалої паузи в роботі клавіатура і маніпулятор переходять в «сплячий режим». Для переходу в робочий режим досить натиснути будь-яку клавішу.**



Мал. 5. Підключення ресивера



Мал. 4



Мал. 5

**6. ВИРІШЕННЯ МОЖЛИВИХ ПРОБЛЕМ**

Проблема	Решення
Клавіатура або маніпулятор не працюють.	<ol style="list-style-type: none"> <li>1. Перевірте батарейки і правильність їх встановлення. Якщо необхідно, замініть їх, дотримуючись полярності.</li> <li>2. Вийміть USB-приймач і вставте його назад, переконайтеся, що він не пошкоджений.</li> <li>3. Рекомендуємо звернутися до найближчого сервіс-центру.</li> </ol>

Якщо жоден зі вказаних вище способів не вирішує проблему, зверніться за професійною консультацією до найближчого до Вас сервісного центру. Не ремонтуйте виріб самостійно.

**7. ТЕХНІЧНІ ХАРАКТЕРИСТИКИ**

Характеристики та одиниці виміру	Значення
Кількість клавiш клавіатури	104
Кількість кнопок миші	2 + 1 (колесо прокручування)
Розкладка клавіатури	Рус/Укр/Eng
Сумісність з ОС	Windows XP/Vista/7/8/10
Інтерфейс	USB
Напрацювання на відмову	понад 20 000 000 натискань
Дальність дії комплекту	до 10 метрів
Роздільна здатність миші, dpi	1000
Частота, ГГц	2,4
Розміри клавіатури (Ш × В × Г), мм	435 × 18 × 135
Розміри миші (Ш × В × Г), мм	59 × 30 × 99
Вага клавіатури і миші, г	348 і 75

**Примітки:**

- Наведені в таблиці технічні характеристики є довідковими і не можуть бути підставою для претензій.
- Продукція торговельної марки SVEN постійно удосконалюється. З цієї причини технічні характеристики може бути змінено без попереднього повідомлення.

**SVEN**<sup>®</sup>  
YOU WANT – WE CAN

Standard  
Wireless Keyboard

## USER'S MANUAL



**COMFORT 3300  
WIRELESS**

[www.sven.fi](http://www.sven.fi)

***Congratulations on your purchase of the Sven Keyboard + Mouse Wireless Combo Set!***

Please read this User's Manual before using the unit and retain this User's Manual in a safe place for future reference.

**COPYRIGHT**

© 2016. SVEN PTE. LTD. Version 1.0 (V 1.0).

This Manual and information contained in it are copyrighted. All rights reserved.

**TRADEMARKS**

All trademarks are the property of their legal holders.

**NOTICE OF RESPONSIBILITY RESTRICTION**

Despite the exerted efforts to make this Manual more exact, some discrepancies may occur. The information in this Manual is given on 'as is' terms. The author and the publisher do not bear any liability to a person or an organization for loss or damage which has arisen from the information contained in this Manual.

**UNPACKING**

Unpack the device carefully. Make sure there are no accessories left in the box. Check up the device for damage; if the product was damaged during transportation, address the firm which carried out the delivery; if the product functions incorrectly, address the dealer at once.

**CONTENTS**

<b>RUS</b> .....	<b>1</b>
<b>UKR</b> .....	<b>5</b>
<b>ENG</b> .....	<b>10</b>
<b>1. SPECIAL FEATURES</b> .....	<b>12</b>
<b>2. PACKAGE CONTENTS</b> .....	<b>12</b>
<b>3. SYSTEM REQUIREMENTS</b> .....	<b>12</b>
<b>4. INSTALLATION</b> .....	<b>12</b>
<b>5. CONNECTION</b> .....	<b>13</b>
<b>6. TROUBLESHOOTING</b> .....	<b>14</b>
<b>7. TECHNICAL SPECIFICATIONS</b> .....	<b>14</b>

*Technical support is on [www.sven.fi](http://www.sven.fi).*

**1. SPECIAL FEATURES**

- Classic fullsize layout
- Waterproof design
- 2.4 GHz USB nano receiver
- Coverage range up to 10 m
- Automatic detection, no need to match the receiver with the pointing device

**2. PACKAGE CONTENTS**

- Wireless keyboard — 1 pc
- Wireless mouse — 1 pc
- 2.4 GHz USB nano receiver — 1 pc
- AAA batteries — 3 pcs
- User’s Manual — 1 pc
- Warranty card — 1 pc

**3. SYSTEM REQUIREMENTS**

- Windows XP/Vista/7/8/10.
- Free USB port.

**4. INSTALLATION**

- Open the cover of the mouse battery compartment, insert 2 AAA batteries into the battery compartment matching the polarity, and close the cover of the battery compartment (Fig. 4).
- Open the cover of the battery compartment at the top of the keyboard, insert AAA battery matching the polarity, and close the cover of the battery compartment (see Fig. 4).

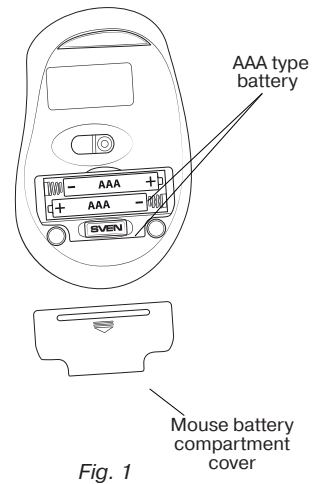


Fig. 1

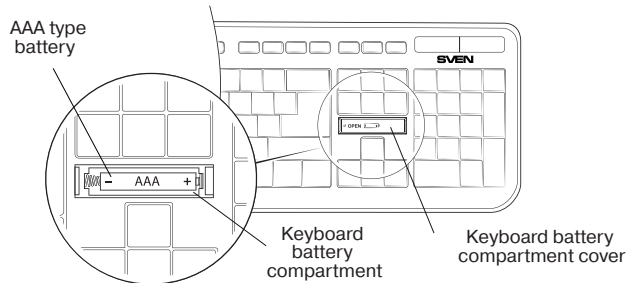


Fig. 2



**Please match the polarity when installing the batteries. Incorrect polarity can cause malfunction of the device, which gives no claims for warranty servicing.**



**It is necessary to always install only the same type of batteries, because installation of different types of batteries with different levels of charging can cause leaking of one of the batteries, which can damage the device.**

**5. CONNECTION**

- Connect the 2.4 GHz USB nano receiver to a free USB port of your PC.
- To activate the set, press any button of the mouse or turn the scroll wheel. If the connection is correct, the set will turn on automatically.
- After finishing your work, you can pull out the receiver from the PC USB port and insert it into the mouse as shown in Fig. 4.
- If the mouse or keyboard don't work, connect them to the nano receiver again. To reconnect the mouse to the nano receiver, press its right button and the scroll wheel at the same time and, while holding them, pull out and insert the 2.4 GHz nano receiver back into the USB port. To reconnect the keyboard to the nano receiver, press its «ESC» and «K» buttons at the same time and, while holding them, pull out and insert the 2.4 GHz nano receiver back into the USB port.

**Notes:**

- **Do not place the receiver into a confined metal space (table drawer, box, safe), as a metal screen does not transmit radio signals.**
- **If batteries run down, there are «lapses» in operation of the mouse or keyboard. In such a case replace the batteries with new ones.**
- **If there is a long pause in operation of the mouse or keyboard, they enter the Sleep mode. To enter the working mode just press any button.**

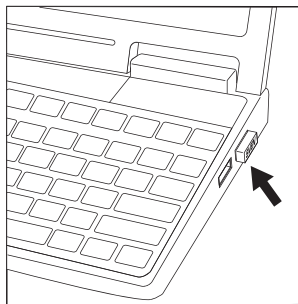


Fig. 3. Receiver connection

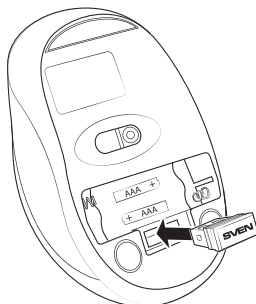


Fig. 4

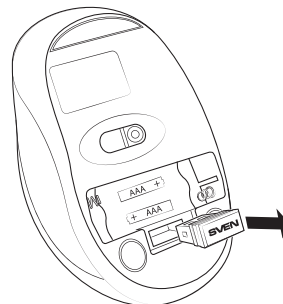


Fig. 5

### 6. TROUBLESHOOTING

Problem	Solution
The keyboard/mouse is not working.	<ol style="list-style-type: none"> <li>1. Check whether the batteries have been installed correctly. If necessary, replace the batteries with new ones matching the polarity.</li> <li>2. Pull out the USB receiver and insert it back, make sure that it is not damaged.</li> <li>3. We recommend that you address your nearest service center.</li> </ol>

If none of the above methods can solve the problem, please seek professional advice at your nearest service center. Never attempt to repair the product yourself.

### 7. TECHNICAL SPECIFICATIONS

Parameter, measurement unit	Value
Q-ty of keyboard keys	104
Q-ty of mouse buttons	2 + 1 (scroll wheel)
Keyboard layout	Rus/Ukr/Eng
OS compatibility	Windows XP/Vista/7/8/10
Interface	USB
Extrapolated mean life	more than 20 000 000 strokes
Coverage range, m	up to 10
Mouse resolution, dpi	1000
Frequency, GHz	2,4
Keyboard dimensions (W × H × L), mm	435 × 18 × 135
Mouse dimensions (W × H × L), mm	59 × 30 × 99
Weight (keyboard + mouse), g	348 and 75

**Notes:**

- *Technical specifications given in this table are supplemental information and cannot give occasion to claims.*
- *Technical specifications are subject to change without notice due to the improvement of SVEN production.*

## Беспроводной комплект клавиатура + мышь

**SVEN**®  
YOU WANT – WE CAN



### Модель: **Comfort 3300 Wireless**

Импортер в России: ООО «РЕГАРД», 109052, РФ, г. Москва, ул. Нижегородская, д. 86, корп. Б.  
Уполномоченная организация в России: ООО «РТ-Ф», 105082, г. Москва, ул. Фридриха Энгельса, д. 75, стр. 5. Условия гарантийного обслуживания смотрите в гарантийном талоне или на сайте [www.sven.fi](http://www.sven.fi).  
Гарантийный срок: 12 мес. Срок службы: 2 года.  
Производитель: «СВЕН ПТЕ. Лимитед», 176 Джу Чиат Роуд, № 02-02, Сингапур, 427447.  
Произведено под контролем «Свен Скандинавия Лимитед», 48310, Финляндия, Котка, Котолахдентие, 15. Сделано в Китае.

### Модель: **Comfort 3300 Wireless**

Постачальник/імпортер в Україні: ТОВ «СВЕН Центр», 08400, Київська область, м. Переяслав-Хмельницький, вул. Героїв Дніпра, 31, тел. (044) 233-65-89/98.  
Призначення, споживчі властивості та відомості про безпеку товару див. у Керівництві користувача.  
Умови гарантійного обслуговування дивіться в гарантійному талоні або на сайті [www.sven.fi](http://www.sven.fi).  
Гарантійний термін: 12 міс. Строк служби: 2 роки.  
Товар сертифіковано/має гігієнічний висновок.  
Шкідливих речовин не містить. Зберігати в сухому місці. Виробник: «СВЕН ПТЕ. Лимитед», 176 Джу Чиат Роуд, № 02-02, Сингапур, 427447.  
Виготовлено під контролем «Свен Скандинавия Лимитед», 48310, Финляндия, Котка, Котолахдентие, 15. Зроблено в Китаї.

Manufacturer: SVEN PTE. LTD, 176 Joo Chiat Road, № 02-02, Singapore, 427447. Produced under the control of Oy Sven Scandinavia Ltd. 15, Kotolahdentie, Kotka, Finland, 48310. Made in China.

© Registered Trademark of Oy SVEN  
Scandinavia Ltd. Finland.

**COMFORT 3300  
WIRELESS**