

SVEN[®]

Sistem audio acasă

MANUAL DE UTILIZARE



HA-930

www.sven.fi

Vă mulțumim că ați achiziționat sistemul de boxe multimedia TM SVEN!

DREPT DE AUTOR

© 2020. SVEN PTE. LTD. Versiunea 1.0 (V 1.0).

Acest Manual și informația pe care o conține sunt protejate prin dreptul de autor. Toate drepturile sunt rezervate.

RECOMANDĂRI PENTRU CUMPĂRĂTOR

- Despachetați atent produsul, asigurați-vă că în interiorul cutiei nu a rămas nici un accesoriu. Verificați dacă produsul nu are defecte. Dacă acesta a fost deteriorat în timpul transportării, contactați firma care a efectuat livrarea; dacă produsul nu funcționează, adresați-vă îndată distribuitorului.
- Verificați dacă setul este complet și dacă aveți talonul de garanție. Asigurați-vă că pe talonul de garanție este pusă ștampila magazinului, o semnătură lizibilă sau ștampila vânzătorului și data cumpărării; verificați dacă numărul produsului corespunde cu cel indicat pe talon. Țineți minte că în caz de pierdere a talonului sau necorespunderii numerelor, nu veți avea dreptul la o reparație de garanție.
- Nu conectați produsul îndată după ce acesta a fost adus în încăpere de afară, de la temperaturi negative! Țineți produsul despachetat la temperatura camerei nu mai puțin de 4 ore.
- Înainte de a instala și de a folosi produsul, faceți atent cunoștință cu manualul de față și păstrați-l pentru întreaga perioadă de exploatare.
- Transport și echipamente de transport este permisă numai în ambalajul original.
- Nu necesită condiții speciale de realizare.
- Se va elimina în conformitate cu reglementările privind eliminarea echipamentelor de uz casnic și de calculator.

RECOMANDĂRI

Sistem audio acasă SVEN HA-930 prednaznacheny pentru a lucra cu PC-uri, laptop-uri și alte dispozitive mobile, prin trimiterea de date prin Bluetooth. Are un built-in FM-tuner și player cu USB Flash card memorie.

SETUL COMPLET

- Sistem de boxe — 1 buc.
- Cablu de semnal de 3,5 mm mini-jack de 3,5 mm pentru a mini-jack — 1 buc.
- Cablu USB la mini USB — 1 buc.
- Adaptor de rețea — 1 buc.
- Antenei — 1 buc.
- Manual de utilizare — 1 buc.
- Talon de garanție — 1 buc.

**Suportul tehnic este disponibil pe pagina web: www.sven.fi
Tot aici puteți găsi versiunea actualizată a acestui manual.**

PARTICULARITĂȚI

- Transmiterea fără fir a semnalului prin Bluetooth.
- Construit audio proigravatel de la USB-flash card.
- Tuner FM integrat.
- Display LED.
- Posibilitatea conectării prin cablu la o sursă de sunet.

Construcția SBM

① Display

② Microfon

③ M: Moduri de comutare: Bluetooth/Radio/Player/AUX

④ -: Buton pentru micșorarea nivelului volumului (apăsăți scurt);

Trecere la track-ul următor (apăsăți lung în modul player și Bluetooth);

Postul precedent (apăsăți lung în regim radio)

⑤ ▶| : Buton Redare/Pauză (apăsăți scurt în modul player și Bluetooth);

Posturi radio cautarii automată (apăsare îndelungată în regim Radio);

Opriiți butonul de sunet (apăsare scurtă în regim radio și AUX);

Deconectați-vă de la un dispozitiv conectat (apăsare îndelungată în modul Bluetooth)

⑥ +: Buton pentru mărirea nivelului volumului (apăsare scurtă);

Pentru trecerea la track-ul următor (apăsare îndelungată în modul player și Bluetooth);

Postul următor (apăsare îndelungată în regim Radio)

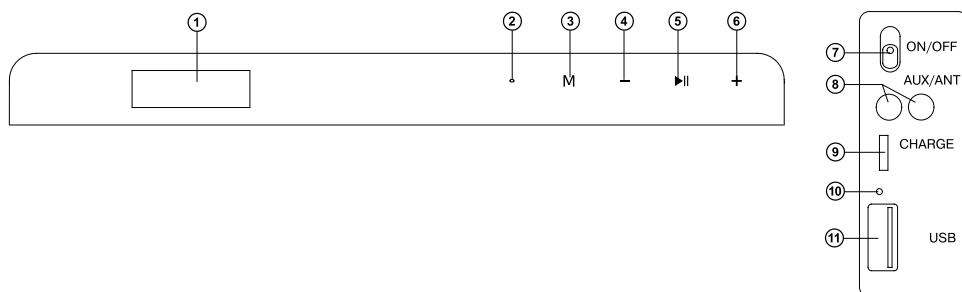
⑦ ON/OFF: Buton conectarea și deconectarea SBM

⑧ AUX/ANT: Conectori de 3,5 mm mini-jack pentru conectarea audio/conector de antenă

⑨ CHARGE: Mufă micro USB pentru conectarea produsului la dispozitivul de încărcare sau portul USB al notebook-ului/PC

⑩ Indicatorul

⑪ USB: Mufă pentru conectarea purtătorului de memorie USB flash



Imag. 1.

CONECTAREA ȘI UTILIZAREA

Atenție! Înainte de a începe utilizarea, este necesar să încărcați complet acumulatorul integrat.

Încărcarea acumulatorului SBM

- Conectați SBM la intrarea USB a PC sau dispozitivul USB de încărcare cu ajutorul cablului USB la micro USB (din setul complet). În timpul încărcării indicatorul ⑩ va arde roșu. Indicatorul ⑩ se stinge când bateria este încărcată.
- Pentru SBM se folosește bateria în calitate de parte integrată în dispozitiv, de aceea nu încercați să o schimbați, acest lucru poate cauza anularea garanției sau defectarea dispozitivului.

REGIMURI DE FUNCȚIONARE**Regim de Bluetooth**

- Wireless prin transfer de date Bluetooth poate conecta difuzoare wireless la dispozitive compatibile. Raza maximă de funcționare a operațiunii de transmitere a datelor este de 10 metri. Obstacolele, cum ar fi pereții, precum și alte dispozitive electronice pot împiedica transmiterea datelor.
- Activați difuzor modul Bluetooth — apăsați butonul M ③ în mod repetat, până când pe display apare «BLUE».
- Pe sursa de semnal (telefon, laptop, telefon inteligent, etc). Necesitatea de a selecta modul de asociere Bluetooth. Ecranul va afișa numele «HA-930», cu care să stabilească o conexiune*.
- După conectarea cu succes la semnalul sonor difuzor se aude, indicația modul de căutare se oprește**.

* Pentru conexiunea prin Bluetooth cu unele modele de dispozitive, posibil va fi nevoie să introduceți codul «0000».

** Dacă produsul există deja în lista dispozitivelor a sursei, atunci activarea repetată a regimului de căutare nu este obligatorie. Alegeți doar numele produsului «HA-930» și comanda «conectare» la sursă.

Regimul radio

Atenție! Pentru a îmbunătăți calitatea recepției radio, conectați antena (din setul complet) la intrarea AUX/ANT ⑧.

- Porniți radioul AC în somn — M, apăsați ③ în mod repetat, până când pe display apare frecvența postului. Apăsați lung butonul ⑤ pentru a activa modul auto-căutare. După finalizarea scanării va porni automat prima stație de găsit. Apăsați ④ și ⑥ (apăsare îndelungată) pentru a selecta postul dorit.

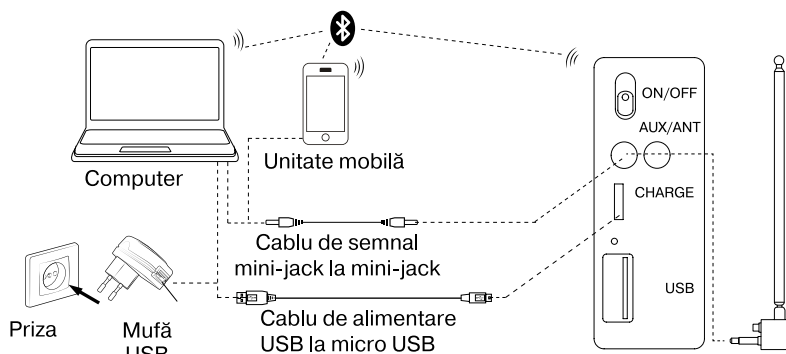
Regim de dispozitiv de redare

Atenție! Fișier suport sistem USB flash — FAT32.

- Când instalați blițul USB în slotul corespunzător când difuzorul este pornit, redarea va începe automat. Utilizați butonul de switch ⑤ între Redare/Pauză. Utilizați ④ (piesa anterioară) (apăsare îndelungată) și ⑥ (piesa următoare) (apăsare îndelungată) piesele pot fi controlate.

Utilizați în regimul AUX

- Sistemul acustic poate fi folosit ca mijloc de un amplificator extern pentru orice sursă audio cu un randament de 3,5 mm mini-jack. Pentru a face acest lucru, conectați cablul 3,5 mm mini-jack — 3,5 mm mini-jack (de la kompekta) la ieșirea audio AUX/ANT, și jack de 3,5 mm la sursa de semnal.



Imaę. 2. Schema conectării

SPECIFICAȚII

Parametri, unitați de măsurare	Valoare
Diapazonul frecvențelor, Hz	80–20 000
Putere de ieșire (RMS), W	30
Membrană, mm	Ø 50+75
Capacitatea bateriei, mA*h	2 200 (2 buc.)
Tensiunea alimentării	USB/DC 5V
Greutate, kg	1,75
Dimensiuni, mm	260×112×150

Note. Caracteristicile tehnice enumerate în tabelă sunt certificate și nu pot fi cauza plângerilor. Producerea mărcii comerciale SVEN se perfecționează încontinuu. Din această cauză specificațiile pot fi schimbate fără anunțare prealabilă.

Sistem audio acasă

SVEN®

Manufacturer: SVEN PTE. LTD, 176 Joo Chiat Road, № 02-02, Singapore, 427447.

Produced under the control of Oy Sven Scandinavia Ltd. 15, Kotolahdentie, Kotka, Finland, 48310. Made in China.

® Registered Trademark
of Oy SVEN
Scandinavia Ltd. Finland.



HA-930