

SVEN®

Беспроводные стереонаушники
с микрофоном

РУКОВОДСТВО ПОЛЬЗОВАТЕЛЯ



E-505B

www.sven.fi

Благодарим Вас за покупку стереонаушников TM SVEN!

АВТОРСКОЕ ПРАВО

© SVEN PTE. LTD. Версия 1.0 (V 1.0).

Данное Руководство и содержащаяся в нем информация защищены авторским правом. Все права защищены.

ТОРГОВЫЕ МАРКИ

Все торговые марки являются собственностью их законных владельцев.

СОДЕРЖАНИЕ

RUS	2
UKR	6
ENG	11

РЕКОМЕНДАЦИИ ПОКУПАТЕЛЮ

- Перевозка и транспортировка оборудования допускается только в заводской упаковке.
- Не требует специальных условий для реализации.
- Утилизировать в соответствии с правилами утилизации бытовой и компьютерной техники.

НАЗНАЧЕНИЕ

Стереонаушники с микрофоном SVEN E-505B предназначены для работы с ПК, ноутбуками и прочими мобильными устройствами посредством передачи данных по протоколу Bluetooth. Их также можно использовать в интернет-телефонии, при проведении видеоконференций, в мультимедийных приложениях, в интерактивных играх, для распознавания речи и обучения иностранным языкам.

КОМПЛЕКТНОСТЬ

- Комплект беспроводных стереонаушников – 1 шт.
- Кабель питания USB к micro USB – 1 шт.
- Зарядный кейс – 1 шт.
- Руководство пользователя – 1 шт.
- Гарантийный талон – 1 шт.

МЕРЫ БЕЗОПАСНОСТИ

- Не используйте стереонаушники во время управления транспортом.
- Не используйте стереонаушники на высоком уровне громкости длительное время (более четверти часа) – это приводит к ухудшению слуха.

ОСОБЕННОСТИ

- Беспроводная передача сигнала по Bluetooth 5.0
- Управление входящими звонками и переключением треков
- Время работы от аккумулятора – до 5 часов
- Время работы с использованием зарядного кейса – до 24 часов

*Техническая поддержка размещена на сайте www.sven.fi.
Здесь же Вы сможете найти обновленную версию данного Руководства.*

ОПИСАНИЕ

- ① Светодиодный индикатор зарядного кейса
- ② Светодиодный индикатор наушника
- ③ Многофункциональная кнопка
- ④ Микрофон
- ⑤ Разъём micro USB для зарядки

ПОДКЛЮЧЕНИЕ

Первое подключение

- Достаньте оба наушника из зарядного кейса, затем поместите их обратно в кейс для активации наушников.
- Наушники и зарядный кейс оснащены встроенными аккумуляторами. Перед первым использованием убедитесь, что наушники полностью заряжены. Если наушники не заряжены, их требуется полностью зарядить.

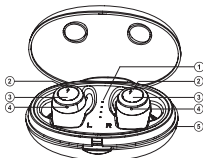


Рис. 1.

Сопряжение наушников с устройством

- Для передачи сигнала по Bluetooth необходимо предварительно установить связь изделия с источником сигнала. Для сопряжения наушников с устройством поместите их в зарядный кейс, затем достаньте их. Оба наушника автоматически включатся и подключатся друг к другу. При этом на правом наушнике светодиодный индикатор ② будет чередовать синее и красное свечение.
- На источнике сигнала (телефон, ноутбук, смартфон и пр.) необходимо выбрать режим поиска устройств Bluetooth. На экране отобразится наименование «SVEN E-505B», с которым необходимо установить соединение*.
- При удачном подключении в наушниках раздаётся короткий звуковой сигнал, индикация режима поиска на наушниках прекращается. Если никакое устройство не будет подключено, наушники автоматически выключатся через 2 минуты.
- Если не удастся произвести сопряжение устройств или сопряжение наушников между собой, либо звук воспроизводится только из одного наушника, необходимо повторно произвести сопряжение наушников. Для этого поместите наушники в зарядный кейс. Достаньте наушники из кейса и они автоматически подключатся друг к другу. После этого произведите сопряжение наушников с устройством, как это было описано выше*

Технология Bluetooth

- Беспроводная передача данных по протоколу Bluetooth позволяет подключить наушники без проводов к совместимым устройствам. Максимальный радиус действия передачи данных составляет до 10 м. Такие препятствия, как стены, а также другие электронные устройства могут мешать передаче сигнала.

* Для соединения по Bluetooth с некоторыми моделями устройств, возможно, потребуется ввести код «0000».

ЭКСПЛУАТАЦИЯ

Зарядка кейса

Подсоедините зарядный кейс (разъём ⑤) к USB-порту ПК или USB-зарядному устройству с помощью кабеля USB к micro USB (из комплекта). Во время зарядки индикатор зарядного кейса ① будет мигать синим. При достижении полного заряда кейса, индикатор ① будет непрерывно гореть синим. При низком уровне заряда кейса светодиодный индикатор ① мигает синим.

Зарядка наушников в кейсе

- Поместите наушники в зарядный кейс. Светодиодный индикатор наушников ② будет гореть красным во время зарядки. При полной зарядке индикатор будет светиться синим, затем погаснет.
- В зарядном кейсе и наушниках используется аккумулятор в качестве интегральной части оборудования, поэтому не пытайтесь удалить его или заменить, так как это может привести к аннулированию гарантии или к повреждению устройства.

Включение устройства

- Достаньте наушники из зарядного кейса и они автоматически включатся. Убедитесь, что наушники были заряжены.

Выключение устройства

- Поместите наушники в зарядный кейс. Они автоматически выключатся.

Управление наушниками

В сопряжении с телефоном:

- Принять входящий вызов: нажать многофункциональную кнопку ③. Для окончания разговора нужно ещё раз нажать кнопку ③;
- Сбросить входящий вызов: нажмите и удерживайте кнопку ③ в течение 2 сек.
- Воспроизведение/Пауза: во время прослушивания музыки нажмите кнопку ③ на правом или левом наушнике.
- Для перехода на следующий трек два раза нажмите кнопку ③ на любом из наушников. Для перехода на предыдущий трек нажмите кнопку ③ три раза на любом из наушников.

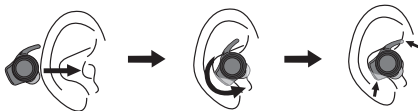


Рис. 2.

ТЕХНИЧЕСКИЕ ХАРАКТЕРИСТИКИ

Характеристики и единицы измерения	Значение
Чувствительность, дБ	наушники: 102 ± 3 микрофон: -58 ± 3
Частотный диапазон, Гц	наушники: 20 – 20 000 микрофон: 30 – 16 000
Сопротивление, Ом	16
Мембрана, мм	$\varnothing 6$
Тип соединения	HSP, HFP, A2DP, AVRCP
Радиус действия, м	до 10
Время работы от аккумулятора, часов	до 5
Время работы с использованием зарядного кейса, часов	до 24
Вес, г	45

Примечания. Технические характеристики, приведенные в таблице, справочные и не могут служить основанием для претензий. Продукция TM SVEN постоянно совершенствуется. По этой причине технические характеристики и комплектность могут быть изменены без предварительного уведомления.

SVEN®

Безпроводні стереонавушники
з мікрофоном

КЕРІВНИЦТВО КОРИСТУВАЧА



E-505B

www.sven.fi

Дякуємо Вам за купівлю стереонавушників TM SVEN!

АВТОРСЬКЕ ПРАВО

© SVEN PTE. LTD. Версія 1.0 (V 1.0).

Це Керівництво та інформація, що міститься в ньому, захищені авторським правом. Усі права захищені.

ТОРГОВЕЛЬНІ МАРКИ

Усі торговельні марки є власністю їх законних власників.

ЗМІСТ

RUS	2
UKR	6
ENG	11

РЕКОМЕНДАЦІЇ ПОКУПЦЕВІ

- Перевезення і транспортування обладнання допускається лише у заводській упаковці.
- Не вимагає спеціальних умов для реалізації.
- Утилізацію проводити відповідно до правил утилізації побутової та комп'ютерної техніки.

ПРИЗНАЧЕННЯ

Стереонавушники з мікрофоном SVEN E-505B призначено для роботи з ПК, ноутбуками та іншими мобільними пристроями за допомогою передачі даних за протоколом Bluetooth. Їх також можна використовувати в інтернет-телефонії, під час проведення відеоконференцій, в мультимедійних додатках, в інтерактивних іграх, для розпізнавання мови і навчання іноземним мовам.

КОМПЛЕКТНІСТЬ

- Комплект безпроводних стереонавушників – 1 шт.
- Кабель живлення USB до мікро USB – 1 шт.
- Зарядний кейс – 1 шт.
- Керівництво користувача – 1 шт.
- Гарантійний талон – 1 шт.

ЗАХОДИ БЕЗПЕКИ

- Не використовуйте стереонавушники під час керування транспортом.
- Не використовуйте стереонавушники на високому рівні гучності тривалий час (понад чверть години) – це призводить до погіршення слуху.

ОСОБЛИВОСТІ

- Безпроводна передача сигналу по Bluetooth 5.0
- Управління вхідними дзвінками і перемиканням треків
- Час роботи від акумулятора – до 5 годин
- Час роботи з використанням зарядного кейсу – до 24 годин

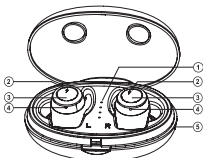
**Технічна підтримка розміщена на сайті www.sven.fi.
Також тут Ви зможете знайти оновлену версію цього Керівництва.**

ОПИС

- ① Світлодіодний індикатор зарядного кейсу
- ② Світлодіодний індикатор навушника
- ③ Багатофункціональна кнопка
- ④ Мікрофон
- ⑤ Роз'єм micro USB для заряджання

ПІДКЛЮЧЕННЯ**Перше підключення**

- Дістаньте обидва навушника з зарядного кейсу, потім помістіть їх назад в кейс для активації навушників.
- Навушники і зарядний кейс обладнані вмонтованими акумуляторами. Перед початком експлуатації необхідно повністю зарядити вмонтований акумулятор. Якщо навушники не заряджені, їх потрібно повністю зарядити.



Мал. 1.

Підключення навушників до пристрою

- Для передачі сигналу по Bluetooth, спочатку необхідно встановити зв'язок виробу з джерелом сигналу. Для підключення з пристроєм помістіть їх в зарядний кейс, потім дістаньте їх. Обидва навушника автоматично увімкнуться і підключаться один до одного. При цьому на правому навушнику світлодіодний індикатор ② буде чергувати синє і червоне світлення.
- На джерелі сигналу (телефон, ноутбук, смартфон тощо) потрібно вибрати режим пошуку пристроїв Bluetooth. На екрані повинно відобразитися найменування «SVEN E-505B», з яким потрібно встановити з'єднання*.
- Якщо підключення вдале, у навушниках лунає короткий звуковий сигнал, індикація режиму пошуку на навушниках припиняється. Якщо жодний пристрій не буде підключено, навушники автоматично вимкнуться через 2 хвилини.
- Якщо не вдалося встановити з'єднання пристроїв або встановити з'єднання навушників між собою, або звук відтворюється тільки з одного навушника, необхідно повторно перевести систему в режим пошуку. Для цього помістіть навушники в зарядний кейс. Дістаньте навушники з кейса і вони автоматично підключаться один до одного. Після цього підключіть навушники до пристрою, як це було описано вище*.

Технологія Bluetooth

- Безпроводна передача даних за протоколом Bluetooth дає змогу підключити навушники без дротів до сумісних пристроїв. Максимальний радіус дії передачі даних становить до 10 м. Такі перешкоди, як стіни, а також інші електронні пристрої можуть завадити передачі сигналу.

* Для з'єднання через Bluetooth з деякими моделями пристроїв, можливо, треба буде ввести код «0000».

ЕКСПЛУАТАЦІЯ

Зарядка кейсу

• Підключіть зарядний кейс (роз'єм ③) до USB-порту ПК або USB-зарядного пристрою за допомогою кабелю micro USB до micro USB (з комплекту). Під час заряджання кейсу індикатор ① буде блимати синім. Індикатор ① горітиме синім, коли акумулятор повністю заряджено. При низькому рівні заряду кейса світлодіодний індикатор ① буде блимати синім.

Зарядка навушників в кейсі

• Помістіть навушники в зарядний кейс. Світлодіодний індикатор навушників ④ горітиме червоним під час заряджання. Після зарядки індикатор світитиметься синім, потім погасне.

• У зарядному кейсі і навушниках використовується батарея як інтегральна частина устаткування, тому не намагайтеся видалити або замінити її, оскільки це може спричинити анулювання гарантії або пошкодження пристрою.

Вмикання пристрою

• Дістаньте навушники з зарядного кейса і вони автоматично увімкнуться. Переконайтеся, що навушники заряджені.

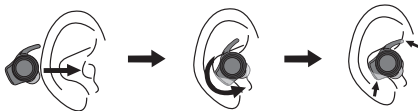
Вимикання пристрою

• Помістіть навушники в зарядний кейс. Вони автоматично вимикаються.

Управління навушниками

У сполученні з телефоном:

- Для того, щоб прийняти вхідний дзвінок: натисніть багатофункціональну кнопку ③.
- Для закінчення розмови натисніть кнопки ③ повторно;
- Скинута вхідний дзвінок: натисніть і утримуйте кнопку ③ протягом 2 сек.
- Відтворення/Пауза: під час прослуховування музики натисніть кнопку ③ на правому чи лівому навушнику.
- Для переходу на наступний трек два рази натисніть кнопку ③ на будь-якому з навушників. Для переходу на попередній трек натисніть кнопку ③ три рази на будь-якому з навушників.



Мал. 2.

ТЕХНІЧНІ ХАРАКТЕРИСТИКИ

Характеристики та одиниці виміру	Значення
Чутливість, дБ	наушники: 102 ± 3 мікрофон: -58 ± 3
Частотний діапазон, Гц	наушники: 20 – 20 000 мікрофон: 30 – 16 000
Опір, Ом	16
Мембрана, мм	Ø 6
Тип з'єднання	Bluetooth
Підтримувані профілі Bluetooth	HSP, HFP, A2DP, AVRCP
Радіус дії, м	до 10
Тривалість роботи від акумулятора, годин	до 5
Тривалість роботи з використанням зарядного кейсу, годин	до 24
Вага, г	45

Примітки. Наведені в таблиці технічні характеристики є довідковими і не можуть бути підставою для претензій. Продукція TM SVEN постійно удосконалюється. З цієї причини технічні характеристики та комплектність можуть бути змінені без попереднього повідомлення.

SVEN[®]

Wireless Stereo Headphones
with Microphone

USER'S MANUAL



E-505B

www.sven.fi

Congratulations on your purchase of the SVEN stereo headphones!

COPYRIGHT

© SVEN PTE. LTD. Version 1.0 (V 1.0).

This Manual and information contained in it are copyrighted. All rights reserved.

TRADEMARKS

All trademarks are the property of their legal holders.

CONTENTS

RUS	2
UKR	6
ENG	11

BUYER RECOMMENDATIONS

- Shipping and transportation equipment is permitted only in the original container.
- Does not require special conditions for realization.
- Dispose of in accordance with regulations for the disposal of household and computer equipment.

APPLICATION

SVEN E-505B wireless stereo headphones with microphone are designed for operation with PC, notebooks and other mobile devices by means of data transfer via Bluetooth protocol. They can be also used in internet telephony, during video conferences, in multimedia applications, in interactive games, for speech recognition and foreign language teaching.

PACKAGE CONTENTS

- Wireless stereo headphones set – 1 pc
- USB power cord to micro USB – 1 pc
- Charging case – 1 pc
- User's Manual – 1 pc
- Warranty card – 1 pc

SAFETY PRECAUTIONS

- Don't use the stereo headphones while driving.
- Don't use the stereo headphones at high volume for a long time (more than 15 minutes), as this may cause hearing impairment.

SPECIAL FEATURES

- Bluetooth wireless signal transmission
- Control of incoming calls and track switching
- Battery operation time up to 5 hours
- Operating time using a charging case up to 24 hours

Technical support is on www.sven.fi.

DESCRIPTION

- ① Charging case LED indicator
- ② Headphones LED indicator
- ③ Multifunction button
- ④ Microphone
- ⑤ Micro USB jack for battery charging

CONNECTION**First connection**

- Remove both headphones from the charging case, then put them back to the case to activate the headphones.
- The battery in the headphones and case is used as an integral part of the device. Before using for the first time, make sure that the headphones are fully charged. If the headphones are discharged, they need to be fully charged.

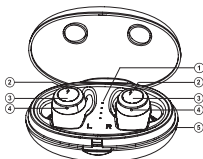


Fig. 1.

Headset to a device interfacing

- It is necessary first to interconnect the device with a signal source to transfer signals via Bluetooth. To pair the headphones with the device, put them to the charging case, then get them out. Both earphones are automatically switched on and connected to each other. At the same time on the right earphone LED indicator ② will alternate blue and red glow.
- It is necessary to select Bluetooth device search mode on a signal source (telephone, notebook, smartphone, etc.). «SVEN E-505B», message will be displayed on the screen, which is to be connected*.
- If connection successful, there will be a short beep signal in the headphones; the search mode indication on the headphones is over. If no devices connected, headphones will turned off automatically in 2 minutes.
- If you cannot connect your device or connect a headset to each other, or the sound is played from only one earphone, you must re-enter the system to the search mode. Put the headphones to the charging case. Take headphones out the case and they will automatically connect to each other. After that, pair the headphones with the device, as described above*.

Bluetooth Technology

- Wireless data transfer via the Bluetooth protocol enables to connect wireless headphones to compatible devices. Maximum radius of action of data transfer is 10 m. Such obstacles as walls or other electronic devices can interfere with the signal transfer.

* You might have to enter "0000" code to connect some models of devices via Bluetooth.

OPERATION**Case Charging**

- Connect the charging case (jack ⑤) to PC USB port or USB charger using micro USB to USB cable (included). During battery charging indicator ① lights blue alternately. Indicator ① lights blue when the battery is charged. When the battery charge level is low LED indicator ① lights blue alternately.

Case Headset Charging

- Put the headphones to the charging case. During battery charging indicator ③ lights red. When charged fully, indicator will glow blue, then turn off.
- The battery in the headphones and case is used as an integral part of the device, therefore do not try to extract or replace it, because this can result in the warranty cancellation or the device damage.

Device switching on

- Remove the headphones from the charging case and they will automatically turn on. Make sure the headphones are charged.

Device switching off

- Put the headphones to the charging case. They will automatically turn off.

Headphone control

When connected to a telephone:

- In order to receive an incoming call press multifunction button ③. Press button ③ to finish the call.
- In order to reset the call, press and hold button ③ (~2 seconds).
- Play/Pause: while listening music press button ③ on the right or the left earphone.
- Press button ③ twice on the right or the left earphone to go to the next track. Press button ③ thrice on the right or the left earphone to go to the previous track.

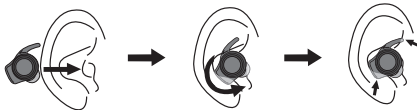


Fig. 2.

TECHNICAL SPECIFICATIONS

Parameter, measurement unit	Value
Sensitivity, dB	headphones: 102 ± 3 microphone: -58 ± 3
Frequency range, Hz	headphones: 20 – 20,000 microphone: 30 – 16,000
Impedance, Ohm	16
Membrane, mm	Ø 6
Connection type	Bluetooth
Bluetooth supported profiles	HSP, HFP, A2DP, AVRCP
Radius of operation, m	up to 10
Operation time, h	up to 5
Operation time using a charging case, h	up to 24
Weight, g	45

Notes. *Technical specifications given in this table are supplemental information and cannot give occasion to claims. Technical specifications and package contents are subject to change without notice due to the improvement of SVEN production.*

Беспроводные стереонаушники
с микрофоном

SVEN®

Модель: E-505B

Импортер в России: ООО «Регард», 105082, г. Москва, ул. Фридриха Энгельса, д.75, стр. 5. Уполномоченная организация в России: ООО «РТ-Ф», 105082, г. Москва, ул. Фридриха Энгельса, д. 56, стр. 1. Условия гарантийного обслуживания смотрите в гарантийном талоне или на сайте **www.sven.fi**. Гарантийный срок: 12 мес. Срок службы: 5 лет.

Производитель: «СВЕН ПТЕ. Лимитед», 176 Джу Чиат Роуд, № 02-02, Сингапур, 427447. Произведено под контролем «Свен Скандинавия Лимитед», 48310, Финляндия, Котка, Котолахдентие, 15. Сделано в Китае.

Модель: E-505B

Постачальник/імпортер в Україні: ТОВ «СВЕН Центр», 08400, Київська область, м. Переяслав-Хмельницький, вул. Героїв Дніпра, 31, тел. (044) 233-65-89/98. Призначення, споживчі властивості та відомості про безпеку товару дивіться у Керівництві з експлуатації. Умови гарантійного обслуговування дивіться в гарантійному талоні або на сайті **www.sven.fi**. Гарантійний термін: 12 міс. Строк служби: 5 років.

Товар сертифіковано/має гігієнічний висновок. Шкідливих речовин не містить. Зберігати в сухому місці.

Виробник: «СВЕН ПТЕ. Лімїтед», 176 Джу Чиат Роуд, № 02-02, Сингапур, 427447. Виготовлено під контролем «Свен Скандинавія Лімїтед», 48310, Фінляндія, Котка, Котолахдентіе, 15. Зроблено в Китаї.

Manufacturer: SVEN PTE. LTD, 176 Joo Chiat Road, № 02-02, Singapore, 427447.

Produced under the control of Oy Sven Scandinavia Ltd. 15, Kotolahdentie, Kotka, Finland, 48310. Made in China.

® Registered Trademark of Oy SVEN Scandinavia Ltd. Finland.



E-505B