

SVEN[®]
YOU WANT - WE CAN

Căști de jocuri 7.1
cu microfon

MANUAL DE UTILIZARE



AP-U988MV

www.sven.fi

Vă mulțumim pentru achiziționarea căștilor gaming stereo MC SVEN!**DREPT DE AUTOR**

© 2016. SVEN PTE. LTD. Versiunea 1.0 (V 1.0).

Acest Manual și informația pe care o conține sunt rezervate prin dreptul de autor.

Toate drepturile sunt rezervate.

DESTINAȚIE

Căștile de gaming SVEN AP-U988MV 7.1 cu microfon vă permit să simțiți sunetul surround 7.1 în jocuri, muzică și filme. Căștile de tip închis cu sistem pasiv de anulare a zgomotului și calitate superioară a sunetului vă permit să vă auziți inamicul înaintea de el să vă audă pe dumneavoastră.

COMPLETARE

- Căști pentru jocuri – 1 buc.
- CD cu software – 1 buc.
- Manual de utilizare – 1 buc.
- Certificat de garanție – 1 buc.

MĂSURI DE PRECAUȚIE

- Nu utilizați căștile stereo în timp ce conduceți automobilul.
- Nu folosiți căștile stereo la un nivel ridicat de volum pentru o perioadă lungă de timp (mai mult de un sfert de oră) – aceasta duce la afectarea auzului.

PARTICULARITĂȚI

- Sunet surround 7.1
- Iluminare dinamică
- Optimizeate pentru jocuri profesionale
- Căști cu sistem pasiv de reducere a zgomotului
- Cea mai înaltă calitate a sunetului
- Cablu cu înveliș textil împletit, rezistent la încurcături
- Potrivire confortabilă

CONECTARE ȘI FUNCȚIONARE

- Conectați fișa USB a căștilor la conectorul USB al sursei de semnal (computer, laptop etc.), după cum se arată în schemă (fig. 1).

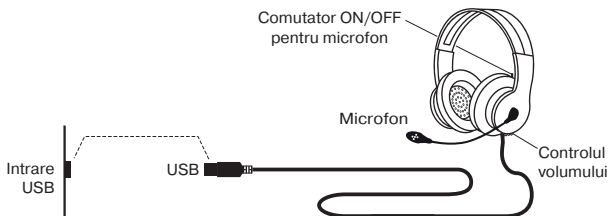


Fig. 1. Schema de conexiune

DESCRIEREA SOFTWARE-ULUI

Nu este necesară instalarea driverelor pentru setul cu cască, dispozitivul plug&play! Setul include software suplimentar pentru a extinde funcționalitatea setului cu cască, instalarea software-ului nu este obligatorie.

La conectarea căștilor la PC sistemul va detecta dispozitivul ca fiind un dispozitiv USB Audio Device. În setările audio ale sistemului dispozitivul va fi afișat pe dispozitive pentru redare și înregistrare.

După instalarea software-ului inclus în set, vor fi disponibile funcții suplimentare. Pentru a le activa faceți clic din dreapta pe imaginea difuzorului sau a microfonului.

În setări puteți schimba limba interfeței și gradul de transparență al ferestrei de interfață.

Când este conectat setul cu cască logo-ul programului va fi afișat pe bara de activități Windows.

Când faceți clic din dreapta pe el, va fi afișat meniul contextual.

Toate funcțiile suplimentare disponibile sunt afișate în interfața de sus în formă de abrevieri:

① EQ – egalizator. Sunt disponibile 11 presetări și există opțiunea de a salva setările utilizatorului.

② EM – Environment Effect (Efectele mediului). Procesarea spațială a sunetului: reverberație și eco. Sunt disponibile 27 de opțiuni diferite de emulare a mediului, precum și trei opțiuni de mărime a camerei.

③ VSS – Virtual Speaker Shifter. Această funcție vă permite să activați emularea mișcării circulare a sursei de sunet (sisteme de boxe virtuale), precum și eliminarea și apropierea sursei față de ascultător. Există posibilitatea de a muta șapte sisteme virtuale acustice separat.

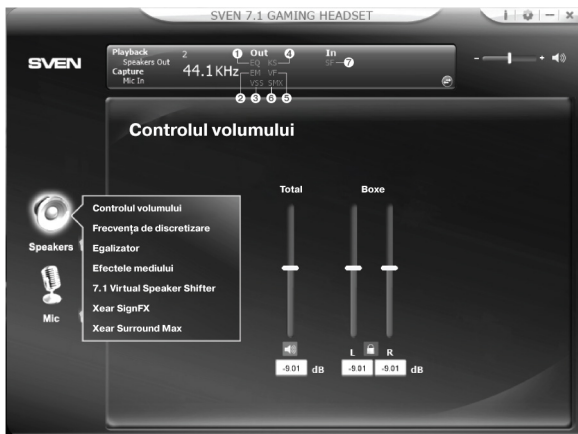


Fig. 2.

- ④ KS – Key Shifting (schimbare de tonalitate). Capacitatea de a reduce și de a mări tonul sunetului redat. Patru semitonuri în jos și în sus. (vezi fig. 3).
- ⑤ VF – Vocal Fading (decăderea vocală). Decodarea semnalului redat pentru a elimina parțial vocea din melodii. (vezi fig. 3).
- ⑥ SMX – Xear Surround Max. Această funcție include emularea sunetului multi-canal 7.1, distribuind semnalul stereo la opt canale virtuale. Acest efect se va observa la redarea fișierelor video cu flux audio multi-canal.



Fig. 3.

⑦ SF – Sing FX. Această funcție este activată în setările microfonului. Acesta cuprinde efecte de întârziere (ecou) de la semnalul de microfon și «voce magică» – patru opțiuni de a schimba tonul vocii (vezi fig. 4).



Fig. 4.

Pentru a asculta semnalul de la microfon, trebuie să selectați fereastra de control al volumului pentru microfon, acolo de reglat nivelul semnalului de intrare (cursorul «Volum la înregistrare») și volumul semnalului ascultat (cursorul «Controlul volumului») (vezi fig. 5).



Fig. 5.

Făcând clic pe pictograma rotundă cu două săgeți din colțul din dreapta jos al afișajului din partea de sus a interfeței, veți avea acces la presetări ale parametrilor de sunet cu capacitatea de a salva setările utilizatorului (profil) (vezi fig. 6).

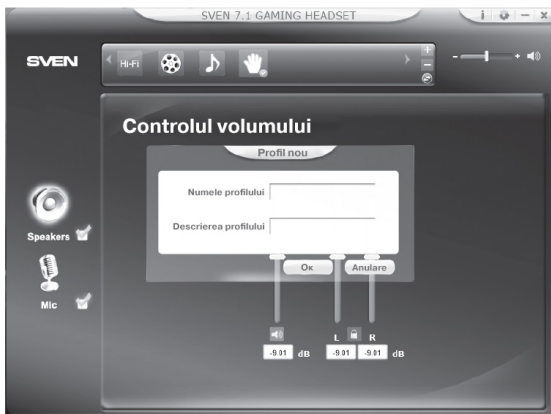


Fig. 6.

SPECIFICAȚII TEHNICE

Parametri și unități de măsurare	Specificații
Sensibilitate, dB	căști: 108 ± 3 ; microfon: -58 ± 3
Interval de frecvență, Hz	căști: 20 – 20000; microfon: 30 – 16000
Rezistență, Ohm	32
Membrană, mm	$\varnothing 50$
Tip conector	USB
Lungime cablu, m	2,2
Greutatea, g	365

Note:

- **Caracteristicile tehnice enumerate în tabelă sunt doar pentru referință și nu pot servi drept bază pentru revendicări.**
- **Datorită îmbunătățirii constante a produselor MC SVEN, specificațiile tehnice pot fi modificate fără notificare prealabilă.**

Suportul tehnic este disponibil pe pagina web: www.sven.fi

Căști de jocuri 7.1
cu microfon

SVEN[®]
YOU WANT – WE CAN

Manufacturer: SVEN PTE. LTD, 176 Joo Chiat Road, N° 02-02, Singapore, 427447.
Produced under the control of Oy Sven Scandinavia Ltd. 15, Kotolahdentie, Kotka, Finland, 48310. Made in China.

® Registered Trademark of Oy SVEN Scandinavia Ltd. Finland.

AP-U988MV