

**SVEN**®  
YOU WANT – WE CAN

Ойын манипуляторы

# ПАЙДАЛАНУ ЖӨНІНДЕГІ НҰСҚАУЛЫҚ



**X-PAD**

[www.sven.fi](http://www.sven.fi)

**SVEN SM ойын манипуляторын сатып алғаныңыз үшін ризамыз!****АВТОРЛЫҚ ҚҰҚЫҚ**

© 2014. SVEN PTE. LTD. 1.0 (V 1.0) нұсқасы.

Осы Нұсқау және соның ішіндегі ақпарат авторлық құқықпен қорғалған. Барлық құқықтар қорғалған.

**САУДА МАРКАЛАРЫ**

Барлық сауда маркалары олардың заңды иелерінің меншігі болып табылады.

**ЖАУАПКЕРШІЛІКТІ ШЕКТЕУ ЖӨНІНДЕГІ ЕСКЕРТПЕ**

Нұсқаулық барынша дәл болу үшін барлық күш салынғанына қарамастан, кейбір сәйкесіздіктер болуы мүмкін. Осы Нұсқаулықтың ақпараты «дәл солай» шарттарында берілді. Автор мен баспагер осы Нұсқаулықтағы ақпараттың кесірінен келтірілген залал үшін біреудің немесе ұйымның алдында ешбір жауап бермейді.

**МАЗМҰНЫ**

<b>1. САТЫП АЛУШЫҒА ҰСЫНЫС</b> .....	<b>1</b>
<b>2. СИПАТТАУ</b> .....	<b>2</b>
<b>3. ҚАУІПСІЗДІК ШАРАЛАРЫ</b> .....	<b>2</b>
<b>4. ЖИЫНТЫҚТЫЛЫҚ</b> .....	<b>2</b>
<b>5. ЕРЕКШЕЛІКТЕРІ</b> .....	<b>2</b>
<b>6. ЖҮЙЕЛІК ТАЛАПТАР</b> .....	<b>2</b>
<b>7. ҚҰРЫЛЫСЫН СИПАТТАУ</b> .....	<b>3</b>
<b>8. ҚОСУ ЖӘНЕ ИНСТАЛЛЯЦИЯ</b> .....	<b>4</b>
<b>9. ЫҚТИМАЛ МӘСЕЛЕЛЕРДІ ШЕШУ</b> .....	<b>5</b>

**1. САТЫП АЛУШЫҒА ҰСЫНЫС**

- Бұйымды ақырын ашып, қораптың ішінде қандай да бір жабдықтар қалып қоймағанын үшін тексеріңіз. Құрылғыға залал келмегенін тексеріңіз. Тасымалдау кезінде бұйымға залал келтірілсе, жеткізетін фирмамен хабарласыңыз; бұйым жұмыс істемейтін болса, бірден сатушымен хабарласыңыз.
- Жиынтықтылық пен кепілдік талонның болуын тексеріңіз. Кепілдік талонда дүкеннің мері, сатушының анық қойылған қолы немесе дүкеннің мөртабаны және сатылған күні қойылғанын, тауардың нөмірі талонда көрсетілгенмен сәйкес келетініне көзіңізді жеткізіңіз. Есіңізде сақтаңыз, кепілдік талон жоғалып немесе нөмірлері сәйкес келмеген жағдайда Сіз кепілдік жөндеу жасау құқығыңыздан айырыласыз.
- Бұйымды орнатып қолданудың алдында, осы Нұсқаулықты мұқият оқып шығып, пайдалану мерзімі ішінде сақтаңыз.

**Техникалық қолдау [www.sven.fi](http://www.sven.fi) сайтында орналасқан.  
Осында Сіз осы Нұсқаулықтың жаңартылған нұсқауын таба аласыз.**

## 2. СИПАТТАУЫ

Sven X-PAD ойын манипуляторын әртүрлі ойындарға қолдануға болады – симуляторларда, аркадаларда, шутерларда және т.б. Виброқайтару эффектісі ойыннан шынайы әсер береді. X-Pad манипуляторының эргономиялық құрылысы мен резеңке ендірмелер ойын кезінде басқаруды дәл келтіреді.

## 3. ҚАУІПСІЗДІК ШАРАЛАРЫ

- Құрылғыны бөлшектемеңіз, өзіңіз жөндемеңіз. Қызмет көрсету мен жөндеуді сервис орталықтарының білікті мамандары жүргізу керек.
- Құрылғыны жоғары ылғалдан, шаңнан, күшті магнит ортасынан, дірілдеуден, жоғары температурадан, улы газдар мен сұйықтардан қорғаңыз.
- Күтім жайында кеңестер: корпусын құрғақ таза шүберекпен тазартыңыз. Бензин, спирт секілді еріткіштерді пайдаланбаңыз, олар корпус бетін бүлдіруі мүмкін.
- Құрылғыны құлатып алмаңыз.

## 4. ЖИЫНТЫҚТЫЛЫҚ

- Ойын манипуляторы — 1 дана
- CD-диск драйверлерімен — 1 дана
- Пайдалану жөніндегі нұсқаулық — 1 дана
- Кепілдік талоны — 1 дана

## 5. ЕРЕКШЕЛІКТЕРІ

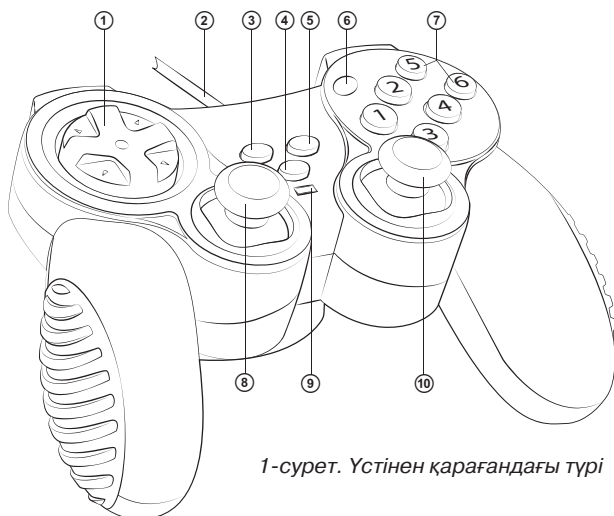
- Ойындарға арналған эргономиялық геймпад
- DirectX 7.0 және одан жоғары, Windows XP/Vista/7/8 қолдауы
- USB интерфейсі
- Шынайылықты арттыру үшін виброқайтару функциясы
- Тоқтаусыз ату үшін Turbo функциясы
- 4 осьті, 8-позициялық джойстик, 2 джойстик-тұтқа және 12 түймелер
- Ыңғайлылық үшін резеңке ендімелер
- Сандық және аналогты режимде жұмыс істеу

## 6. ЖҮЙЕЛІК ТАЛАПТАР

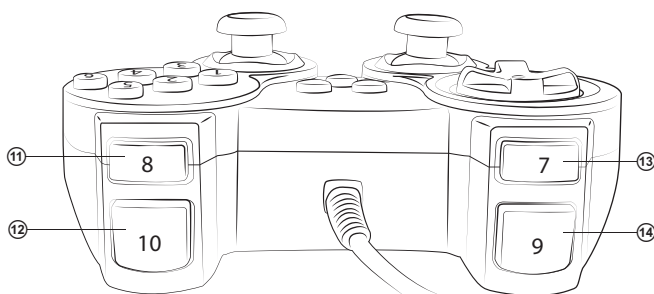
- ДК еркін USB-порты
- Windows XP/Vista/7/8 операциялық жүйесі
- DirectX 7.0 және одан жоғары

**7. ҚҰРЫЛЫСЫН СИПАТТАУ**

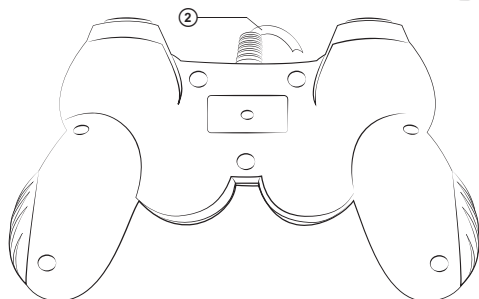
- ① 8-позициялық джойстик
- ② USB кабелі
- ③ TURBO: TURBO режимін қосу түймесі
- ④ MODE: режимдерді ауыстыру түймесі
- ⑤ CLEAR: TURBO режимінен шығу түймесі
- ⑥ RUMBLE: виброқайтару режимін қосу/ажырату үшін жанып тұратын түймесі
- ⑦ 1–6 түймелер
- ⑧ Сол жақ джойстик (11 түймесі)
- ⑨ MODE режимінің индикаторы
- ⑩ Оң жақ джойстик (12 түймесі)
- ⑪ 8 түймесі
- ⑫ 10 түймесі
- ⑬ 7 түймесі
- ⑭ 9 түймесі



1-сурет. Үстінен қарағандағы түрі



2-сурет. Алдынан қарағандағы түрі



3-сурет. Астынан қарағандағы түрі

## 8. ҚОСУ ЖӘНЕ ИНСТАЛЛЯЦИЯ

• USB ② кабелі арқылы манипуляторды компьютердің USB еркін портына қосыңыз. ДК қосқан кезде құрылғы автоматты түрде ойын құрылғысы ретінде қосылады да, толығымен жұмысқа дайын болады. Бірақ виброқайтару функциясын қосу үшін драйвер орнату керек. Драйверсіз 2-ші джойстикті де дәлдеп орнату мүмкін емес.

• ДК дисководына CD-диск драйверлерімен салыңызда, драйверлерді ДК-ге орнату үшін «set-up.exe» бағдарламасын басыңыз. Манипуляторды тексеріп, күйлеу үшін Start» → «Control Panel» → «Game Controller» таңдау қажет. ДК-де «Свойства: PC TWIN SHOCK» терезесі ашылады (4-суретті қараңыз).

• «Function Test» (4-сурет) белгісін басып, осьтер мен түймелерді тестілеуге болады.

• «Calibration Function» (5-сурет) белгісіне кіріп, 4 осьтің барлығын да дәлдеп реттеңіз (калибрлеңіз).

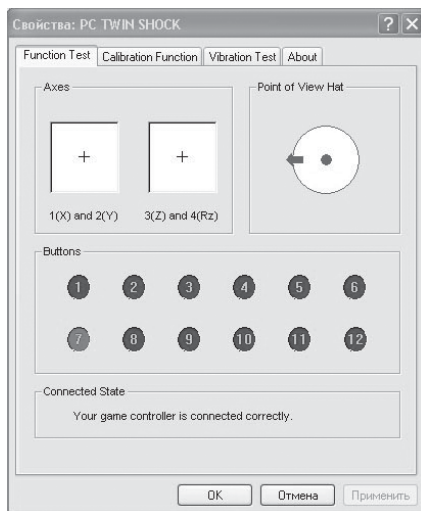
• Виброқайтару функциясын күйлеп, тексеру үшін «Vibration test» (6-суретті қараңыз) белгісін таңдаңыз:

а) Vibration strength жолында қаламұшты қозғау арқылы виброқайтару күшін көбейтіп, азайта аламыз, мысалы 8-суретте 85 % ол құрайды;

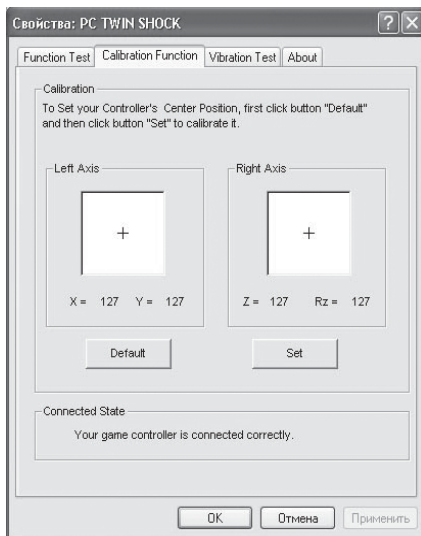
б) «Left force», «Both force» немесе «Right force» түймешіктерін басып, оң жақ, сол жақ немесе екі жақтағы қозғалтқыштардың виброқайтару функциясын бірден тексеруге болады;

в) күйлеп, тексеріп болған соң осы терезенің соңғы жолындағы «OK»(ИӘ) басыңыз.

**Ескерту: Виброқайтару функциясы үнмі қосылып тұрады, оны RUMBLE ⑥ түймесінің жанып тұрғанынан білесіз. Осы түймені бассаңыз, виброқайтару функциясы өшеді де, түйме жанып тұрмайды.**



4-сурет



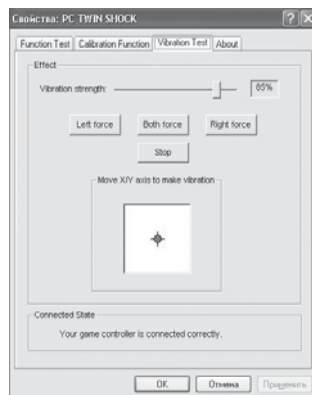
5-сурет

### • Режимді ауыстыру

Құрылғы сандық және аналогты режимдерде жұмыс істей алады. Режимдер MODE ④ түймесі арқылы ауысады, режимге байланысты светодиодтың ⑨ түсі де қызылдан жасылға өзгереді, Сандық режимде (светодиод түсі жасыл) 2 ось және 10 түйме істейді, ал аналогты режимде (светодиод түсі қызыл) барлық 4 ось және 12 түйме істейді.

### • TURBO функциясы (тоқтаусыз ату).

TURBO функциясы кез келген түймешікті бір рет басып, ұстап тұрғанда, көп рет басқандай бояма әсер береді. Бұл функцияны іске қосу үшін 1-12 түймелерінің біреуін басып ұстап тұрып, TURBO ③ түймешегін басу керек. Осыдан кейін барып түймелер TURBO-режимінде жұмыс істейді. TURBO функциясынан шығу үшін бағдарланған TURBO функциясы бар түймешекті басып тұрып, CLEAR ⑤ түймешегін басу керек.



5-сурет

## 9. ЫҚТИМАЛ МӘСЕЛЕЛЕРДІ ШЕШУ

Мәселе	Шешімі
БЖ орнатылғаннан кейін манипулятор жұмыс істемейді.	А. Манипулятор кабелінің компьютерге берік қосылғанын тексеріңіз. Б. «Game Controller» терезесін ашып, инсталляция жасалғанына, келтірілген күйлерді бекіту үшін «Confirm» түймесін басқаныңызға көз жеткізіңіз. В. Манипулятор басқадай перифериялық құрылғылармен таласып тұрмағанын тексеріңіз. Г. Әлі де істемей тұрса, ДК-ді өшіріп, қайта қосыңыз.
ДК-де драйверлер орнатылмайды.	DirectX 5.0 немесе жоғары версиясын пайдаланыңыз.
Манипуляторды қосқаннан кейін бағдарлама драйверді таппайды.	«Мой компьютер» → «Свойства системы» → «Оборудование» → «Диспетчер устройств»-қа кіріп, «!» белгісі бар жабдықты жойыңыз, манипуляторды компьютерден ажыратып, сосын қайта қосыңыз. Осыдан соң ДК драйвер жүйесін көру керек.
Ойын қосылғаннан кейін виброқайтару функциясы өз бетімен ойыншысыз жұмыс істей бастайды.	Ойындағы «Force Feedback» күйлеуіне кіріп, виброқайтару функциясын дәлдеп реттеңіз.
Ойын кезінде виброқайтару күші жеткіліксіз.	Ойындағы «Force Feedback» күйлеуіне кіріп, виброқайтару функциясы күшін күйлеңіз.

Жоғарыда аталған амалдардың біреуі де мәселені шешпесе, жақын жердегі сервис-орталығына кәсіптік кеңес алу үшін хабарласыңыз. Бұйымды өз бетіңізбен жөндемеңіз.

## Ойын манипуляторы

**SVEN**®  
YOU WANT – WE CAN



### Үлгі: **X-Pad**

Импортерлер СМ SVEN Қазақстан республикасында:

«ST Networks» ЖШС, Қазақстан Республикасы, 050013, Алматы, Республика алаңы, Фурманов көшесінің бұрылысы, үй 13/195, 13Б кеңсе, тел: +7 (727) 266 36 13, e-mail: info@stn.kz.  
«Alon Logistics» ЖШС, Қазақстан Республикасы, Алматы қаласы, Мақатаев көшесі, 117.

Сапа жөніндегі талап-тілектерді Қазақстан Республикасы аумағында «О-Си-Эс Казахстан» ЖШС-гі қабылдайды. Мекенжай: Қазақстан Республикасы, Алматы қаласы, Мақатаев көшесі, 117, тел.: +7 (727) 352-86-68, e-mail: kz@ocs.ru.

Өндіруші: «СВЕН ПТЕ. Лимитед», 176 Джу Чиат Роуд, № 02-02, Сингапур, 427447. «Свен Скандинавия Лимитед» бақылауымен өндірілді, 48310, Финляндия, Котка, Котлахдентие, 15.

Manufacturer: SVEN PTE. LTD, 176 Joo Chiat Road, № 02-02, Singapore, 427447. Produced under the control of Oy Sven Scandinavia Ltd. 15, Kotolahdentie, Kotka, Finland, 48310. Made in China.

© Registered Trademark of Oy SVEN Scandinavia Ltd. Finland.

**X-PAD**