

SVEN®

**HARD DISK
CASE SH-250**

ВНЕШНИЙ КАРМАН ДЛЯ ЖЕСТКОГО ДИСКА 2,5"

**ИНСТРУКЦИЯ
ПО ЭКСПЛУАТАЦИИ**

Модель: **SH-250 SATA**



www.sven.ua

СОДЕРЖАНИЕ

Уважаемый покупатель!	3
Авторское право	3
Предупреждение об ограничении ответственности	3
1. Меры безопасности и предосторожности	4
2. Комплектация	4
3. Особенности	4
4. Системные требования	5
5. Установка жесткого диска	5
6. Установка под Windows	5
7. Функция «Быстрое резервное копирование»	8
8. Спецификация	11

Важно! Порт USB обеспечивает питание на уровне 500 мА / 5 В, чего достаточно для обеспечения питания большинства жестких дисков 2.5". Однако в том случае, если этого недостаточно, рекомендуется использовать подключение до двух портов USB.

8. Спецификация

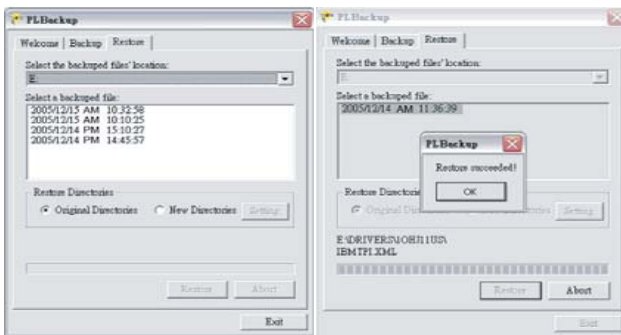
Параметры	Значение
Поддерживаемый HDD	SATA, 2,5"
Внешний интерфейс	USB 2.0, совместим с USB 1.1
Скорость передачи	До 480 Mbps
Рабочая температура	0 – 65 °C
Рабочая влажность	20 – 85 %
Операционная система	Windows 98/ME/2000/XP/Vista/7

Примечания:

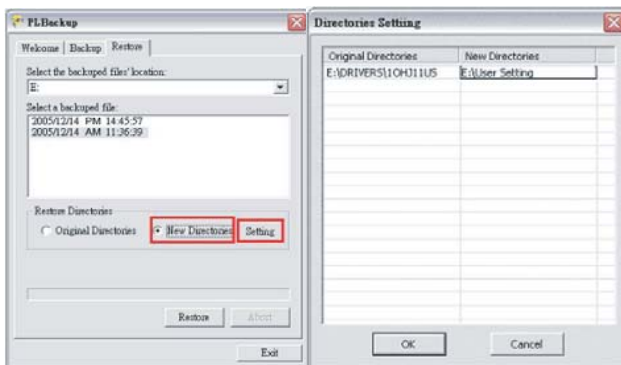
1. Характеристики из таблицы являются справочными и не могут быть основанием для претензий. Мы постоянно улучшаем качество нашей продукции, поэтому технические характеристики могут быть изменены без предварительного уведомления.

2. Техническая поддержка размещена на сайте www.sven.ua. Здесь же вы сможете найти обновленную версию данной инструкции.

- по умолчанию файлы восстанавливаются в ту же директорию, откуда они были сохранены. Можно также выбрать новый каталог для восстановления файлов, используя опцию «New Directories» (см. рис. ниже);



- при нажатии кнопки «Restore» происходит автоматическое восстановление файлов из резервной копии в указанный каталог. Кнопка «Abort» в случае необходимости прерывает процесс восстановления файлов (см. рис. ниже).



Уважаемый покупатель!

Поздравляем Вас с приобретением устройства TM SVEN!

С момента своего основания в 1991 году TM SVEN разрабатывает и выпускает высококачественное электронное и акустическое оборудование. Широкий ассортимент продукции, строгая политика качества и взвешенная ценовая политика позволили торговой марке SVEN занять ведущее положение на восточноевропейском рынке бытовой и компьютерной электроники, что подтверждается возрастающим из года в год количеством владельцев аппаратуры с маркой SVEN.

Специалистами компании постоянно ведутся разработки аппаратуры наивысшего качества, на несколько шагов опережающей пожелания самого требовательного потребителя.

Надеемся, что Вы получите удовольствие при эксплуатации нашей продукции!

Авторское право

© 2010, Sven Corporation. Данная инструкция и содержащаяся в ней информация защищены авторским правом. Все права оговорены. Все торговые марки являются собственностью их законных владельцев.

Предупреждение об ограничении ответственности

Несмотря на приложенные усилия сделать инструкцию более точной, в тексте возможны некоторые несоответствия. Информация данной инструкции предоставлена на условиях «как есть». Автор и издатель не несут никаких обязательств перед лицом или организацией за ущерб или повреждения, вызванные информацией, содержащейся в данной инструкции. Производитель не несет ответственности за сделанные при этом технические или редакционные оплошности, а также за повреждения — случайные или происходящие от оборудования, его характеристик, конструкции или использования. Необходимые изменения к данной инструкции будут включаться в последующие издания.

**ПЕРЕД УСТАНОВКОЙ И ПОДКЛЮЧЕНИЕМ ДАННОГО УСТРОЙСТВА
ОБЯЗАТЕЛЬНО ВНИМАТЕЛЬНО ОЗНАКОМЬТЕСЬ С ЭТОЙ ИНСТРУКЦИЕЙ!**

1. Меры безопасности и предосторожности

1. Перед установкой и подключением устройства обязательно ознакомьтесь с этой инструкцией.
2. Не раскрывайте и не ремонтируйте устройство самостоятельно. Ремонт должны осуществлять лишь квалифицированные специалисты уполномоченного сервисного центра.
- Перечень сервисцентров смотрите на сайте www.sven.ua
3. Не допускайте контакта устройства с растворителями. Не храните его в местах возможного попадания влаги, пыли и действия высоких температур.
4. Придерживайтесь порядка установки и подключения устройства.
5. Не роняйте устройство, чтобы не повредить его.

2. Комплектность

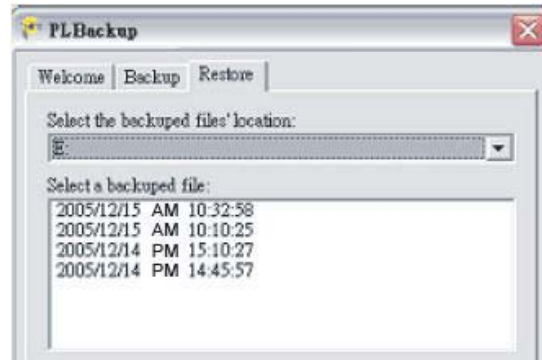
- | | |
|-------------------------------------|-------|
| 1. Внешний карман | 1 шт. |
| 2. Кабель USB | 1 шт. |
| 3. Диск CD с драйверами | 1 шт. |
| 4. Кожаный чехол | 1 шт. |
| 5. Инструкция по эксплуатации | 1 шт. |
| 6. Гарантийный талон | 1 шт. |

3. Особенности

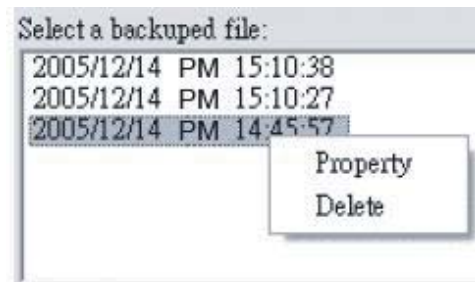
- Поддержка накопителей большой емкости.
- Совместимость с PC и другими устройствами.
- Высокоскоростной интерфейс High Speed – USB 2.0.
- «One Touch Backup» – функция резервного копирования данных нажатием одной кнопки.
- Подключение к порту USB без выключения ПК.
- Кожаный защитный чехол для ношения (в комплекте).

4. Восстановление резервной копии.

- кликнуть мышкой по иконке «Restore backup files» или по папке «Restore» и на главной странице папки «Restore» выбрать диск, на котором хранится архивная копия (см. рис. ниже);



- выбрать резервную копию, из которой нужно восстановить данные. Если необходимо, можно проверить свойства копии или удалить ее, нажав правую кнопку мыши на выбранном пункте;



7. Функция «Быстрое резервное копирование»

1. Установите ПО с диска из папки «Tool».
2. Запустите программу одним из следующих способов:
 - запустите в меню программу «Start\Program Files\Prolific Backup\ PL Backup»;



- двойное нажатие на пиктограмме в системной строке вызывает запуск программного обеспечения. Нажатие правой кнопки на этой же пиктограмме активирует меню с пунктами «About (о программе)» и «Exit (выход)»;



3. Создание резервных файлов.

Для создания резервной копии файлов необходимо:

- кликнуть мышкой по иконке «Create backup files» или папке «Backup» и на главной странице папки «Backup» заполнить поля:
 - «source directories»: папки, которые необходимо сохранить;
 - «destination drive»: указать диск, на котором необходимо сделать архивную копию;
 - нажать кнопку «Backup» для запуска процесса архивирования;
 - нажать кнопку «Abort», если нужно прервать операцию.

4. Системные требования

Основные требования для использования данного устройства:

1. Требование к аппаратуре: персональный компьютер, ноутбук с интерфейсом USB 2.0 или USB 1.1.
2. Требования к операционной системе: Windows 98/ME/2000/XP/Vista/7.

5. Установка жесткого диска

1. Откройте корпус устройства и выньте плату с контроллером.
2. Подключите ваш жесткий диск к соответствующим разъемам. Закрепите жесткий диск к плате с помощью шурупов из комплекта.
3. Установите плату внутрь устройства, закройте крышку и закрутите все необходимые шурупы.

6. Установка под Windows 98

Перед использованием устройства под операционной системой Windows 98/ME необходимо установить драйверы. Осуществить установку можно двумя такими способами:

1. Установите диск с драйверами в устройство чтения дисков CD/DVD дисков и запустите программу установки драйверов. Далее следуйте за инструкцией программного обеспечения.
2. Или достаточно просто подключить устройство к свободному порту USB. Тогда Windows автоматически выявит новое устройство USB и предложит установить драйверы. Нажмите кнопку «Next (Дальше)» (см. рис. на следующей странице).



2.1. Выберите пункт «Search for the best driver for your device (Поиск лучшего драйвера для устройства)» и нажмите кнопку «Next (Дальше)» (см. рис. ниже).



2.2. Установите диск с драйверами в устройство чтения CD/DVD, выберите пункт «CD-ROM driver (Устройство CD-ROM)» и нажмите кнопку «Next (Дальше)» (см. рис. на след. странице).



2.3. Система определит устройство «USB Mass Storage Device» (устройство USB 1.1) или «USB Storage Adapter AT2» (устройство USB 2.0).

2.4. Нажмите кнопку «Finish (Завершить установку)» (см. рис. ниже). После установки устройства в окне появится «My Computer (Мой компьютер)».



Примечание. Операционные системы Windows 2000/XP/Vista/7 определяют и подключают устройство автоматически, поэтому устанавливать драйверы не нужно.