

SVEN[®]
YOU WANT - WE CAN

Extern HDD-box

MANUALUL UTILIZATORULUI



SE-205E

www.sven.fi

Vă mulțumim pentru achiziționarea extern HDD-boxului MC SVEN!

Înainte de utilizarea acestui dispozitiv, faceți atent cunoștință cu acest Manual și păstrați-l pentru întreaga perioadă de utilizare.

DREPT DE AUTOR

© 2014. SVEN PTE. LTD. Versiunea 1.0 (V 1.0).

Acest Manual și informația pe care o conține sunt protejate prin dreptul de autor. Toate drepturile sunt rezervate.

MĂRCI COMERCIALE

Toate mărcile comerciale sunt proprietatea deținătorilor lor.

AVERTISMENT ÎN LEGĂTURĂ CU RĂSPUNDEREA LIMITATĂ

În pofida tuturor eforturilor de a face acest Manual cât mai precis, sunt posibile unele discrepanțe. Informația din acest Manual este oferită «așa cum este». Autorul și editorul nu duc nicio răspundere față de individ sau față de organizație pentru pierderile sau daunele cauzate de informația conținută de acest Manual.

DESPACHETARE

Despachetați atent produsul, asigurați-vă că în interiorul cutiei nu a rămas nici o parte componentă. Verificați dacă produsul nu are defecte. Dacă acesta a fost deteriorat în timpul transportării, contactați firma care a efectuat livrarea; dacă produsul nu funcționează, adresați-Vă îndată distribuitorului.

MĂSURI DE SIGURANȚĂ

- Asigurați-vă ca în deschizăturile dispozitivului nu vor ajunge alte obiecte.
- Păziți produsul de umiditate sporită, praf și temperaturi înalte.
- Nu folosiți la curățare benzină, alcool etilic sau alți solvenți, ele pot deteriora suprafața. Utilizați pentru curățare o cârpă moale și uscată.

- Nu desfaceți produsul și nu efectuați singuri lucrări de reparație.
- Pentru siguranță suplimentară, extrageți dispozitivul din intrarea USB și deconectați computerul pe timp de furtună.

SETUL COMPLET

- Carcasă boxului din aluminiu — 1 buc.
- Set șuruburi cu șurubelniță — 1 buc.
- Set de cabluri: cablu USB (USB la Mini USB), cablu USB de alimentare, cablu eSATA — 1 buc.
- Husă — 1 buc.
- Manual de utilizare — 1 buc.
- Talon de garanție — 1 buc.

PARTICULARITĂȚI

- Instrumente pentru instalare, incluse în setul complet
- Interfață eSATA de înaltă calitate
- Carcasa din aluminiu protejează dispozitivul de lovituri și îndepărtează căldura
- Indicatori ai alimentării și funcționării HDD
- Montare simplă a discului, fixare suplimentară a discului
- Husă «din piele» și cabluri USB, incluse în setul complet

CERINȚE DE SISTEM

- Notebook sau computer cu intrare USB
- Sistem de operare Windows XP/Vista/7/8

CONECTAREA ȘI UTILIZAREA

Instalarea dispozitivului

- Deschideți capacul cutiei. Introduceți discul. Apoi închideți capacul cu ajutorul șuruburilor și a șurubelniței (din set) (imag. 1).
- La conectare prin intermediul interfeței USB 2.0 folosiți cablul USB (USB la Mini USB). Introduceți cablul USB în mufa USB de pe computerul Dvs. (imag. 2, a).

- La conectare prin intermediul interfeței eSATA folosiți cablul USB de alimentare (imag. 2, b). Instalarea dispozitivului este finisată.

Instalarea driverelor

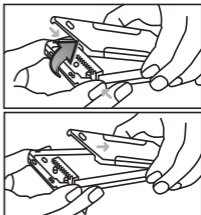
- Pentru sistemul de operare Windows XP/Vista/7/8 nu este nevoie să instalați driver-ele. La prima conectare a dispozitivului la intrarea USB, sistemul va recunoaște dispozitivul nou și va instala automat driver-ele necesare. După ce discul dur va fi recunoscut, va apărea o iconiță în colțul de jos din stânga, indicând prezența unui dispozitiv nou.

Marcarea și formatarea Windows

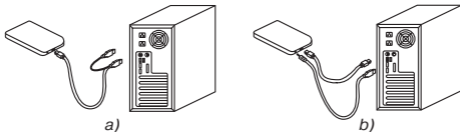
XP/Vista/7:

- Pentru marcajul și formatarea discului dur folosiți documentele corespunzătoare. Se recomandă ca toate operațiunile să fie realizate de un specialist.
- Dacă totuși ați decis să realizați aceste operațiuni individual, conectați discul dur extern la computer. Faci click dreapta pe «Мой компьютер (Meu computer)», apoi selectați «Управление (Panou de control)», «Управление дисками (Controlul discurilor)» și selectați hard-diskul nou pentru crearea partițiilor și formatare.

Atenție! Fiți atenți la selectarea discului, crearea partițiilor și formatare.



Imag. 1. Schema instalării dispozitivului



Imag. 2. Schemele conectării: a) prin USB 2.0; b) prin eSATA

Indicatorul LED

Diodă emițătoare de lumină	Stare
Culoare albastră	Conectat, inactiv
Culoare albastră (iminent)	Citare, înscriere

ÎNLĂTURAREA DEFECȚIUNILOR

În cazul apariției unor defecțiuni, asigurați-vă că hard-disc-ul este instalat corect la HDD-ul extern și cablul USB este conectat la intrarea USB a notebook-ului sau computerului, iar acestea funcționează.

SPECIFICAȚII

Parametri, unități de măsurare	Valoare
Factor de fromă, țoli	2.5
Interfață	extern – USB 2.0/eSATA, intern – SATA
Compatibilitate cu SO	Windows XP/Vista/7/8
Lungimea cablurilor USB, m	0,8
Lungimea cablului eSATA, m	1,0
Dimensiuni, mm	135×78×18
Greutate (fără HDD), g	91

Note:

- **Caracteristicile tehnice enumerate în tabel sunt certificate și nu pot fi cauza plângerilor.**
- **Producerea mărcii comerciale SVEN se perfecționează încontinuu. Din această cauză specificațiile tehnice pot fi schimbate fără anunțare prealabilă.**

Suport tehnic pe www.sven.fi

Extern HDD-box

SVEN[®]
YOU WANT – WE CAN



Model: **SE-205E**

Importatori al MC SVEN în Republica Moldova:

Reprezentantul oficial al MC SVEN in Moldova
SRL «ULTRA», Chișinău, str. Creangă, 6V,
Republica Moldova, tel.: +373 22 870230,
e-mail: sales@ultra.md.

IM «Accent Electronic» SA,
Chișinău, str. Bulgara, 33/1, Republica Moldova,
tel.: +373 22 234569, e-mail: sales@accent.md.

Producător: SVEN PTE. LTD, 176 Joo Chiat Road,
№ 02-02, Singapore, 427447, Produs sub controlul
«SVEN Scandinavia Limited», 48310, Finlanda,
Kotka, Kotolahdentie, 15.

Manufacturer: SVEN PTE. LTD, 176 Joo Chiat Road,
№ 02-02, Singapore, 427447. Produced under the
control of Oy Sven Scandinavia Ltd. 15, Kotolahdentie,
Kotka, Finland, 48310. Made in China.

© Registered Trademark of Oy SVEN
Scandinavia Ltd. Finland.

SE-205E