

SVEN[®]
YOU WANT - WE CAN

Сыртқы HDD-бокс

ПАЙДАЛАНУШЫНЫҢ НҰСҚАУЛЫҒЫ



SE-205E

www.sven.fi

Сізге SVEN CM сыртқы HDD-боксты сатып алғаныңыз үшін алғыс білдіреміз!

Құрылғыны пайдалану алдынан осы нұсқаулықпен мұқият танысып, оны бүкіл пайдаланатын кезең ішінде сақтап қойыңыз.

АВТОРЛЫҚ ҚҰҚЫҚ

© 2014. SVEN PTE. LTD. 1.0 (V 1.0) нұсқасы.

Осы нұсқаулық пен оның ішіндегі ақпарат авторлық құқықпен қорғалған. Барлық құқықтар қорғалған.

САУДА МАРКАЛАРЫ

Барлық сауда маркалары олардың заңды иелерінің меншігі болып табылады.

ШЕКТЕУЛІ ЖАУАПКЕРШІЛІК ТУРАЛЫ ЕСКЕРТУ

Нұсқаулық барынша дәл болу үшін барлық күш салынғанына қарамастан, кейбір сәйкессіздіктер болуы мүмкін. Осы Нұсқаулықтың ақпараты «дәл солай» шарттарында берілді. Автор мен баспагер, осы Нұсқаулықтағы ақпараттың кесірінен келтірілген залал үшін біреудің немесе ұйымның алдында ешбір жауап бермейді.

ҚАПТАМАСЫН АШУ

Бұйымның қаптамасын мұқият ашыңыз, қораптың ішінде әлдебір керек-жарақтардың қалып қоймауын қадағалаңыз. Құрылғыда залал болмауын тексеріңіз. Егер бұйым зақымдалған болса, жеткізумен айналысатын фирмаға жүгініңіз; егер бұйым істемейтін болса, бірден сатушыға жүгініңіз.

ҚАУІПСІЗДІК ШАРАЛАРЫ

- Саңылауға бөгде заттардың түсіп кетуінен сақтаныңыз.
- Ылғалдылық, тозаң мен жоғары температура әсерінен сақтаңыз.

- Сұрту үшін бензинді, спиртті немесе басқа да еріткіштерді пайдаланбаңыз, өйткені олар беткейді зақымдауы мүмкін. Тазалау үшін жұмсақ құрғақ матаны пайдаланыңыз.
- Өз бетіңізше жөндеу жүргізбеңіз.
- Найзағай кезінде қосымша қауіпсіздікті қамтамасыз ету үшін, құрылғыны USB-порттан ажыратып, компьютерді өшіріңіз.

ЖИЫНТЫҚТЫЛЫҚ

- Алюминийлік корпус – 1 дана
- Кабельдер жиынтығы: USB-кабель (Y-тип), USB-қуат кабелі, eSATA-кабель – 1 дана
- Бұрауышы бар бұрандалар жиынтығы – 1 дана
- Қап – 1 дана
- Пайдаланушының нұсқаулығы — 1 дана
- Кепілдік талоны – 1 дана

ЕРЕКШЕЛІКТЕРІ

- Жиынтықта орнату үшін аспаптар бар
- Жоғарыжылдамдықты eSATA интерфейсі
- Алюминий корпус соққылардан қорғайды және жылуды тиімді жібереді
- HDD белсенділік индикаторы
- Дискінің қысқартылған жөндеуі, дискіні қосымша бекіту
- Тасымалдауға және сақтауға арналған қап

ЖҮЙЕЛІ ТАЛАПТАР

- USB-порты бар ноутбук немесе компьютер
- Windows XP/Vista/7/8 ОЖ

ҚОСУ МЕН ПАЙДАЛАНУ

Жабдықты орнату

- Қораптың қақпағын ашыңыз. Дискіні тығыздап қойыңыз. Сосын бұрандалар мен бұрауыштың көмегімен (жиынтықтан) қораптың қақпағын жабыңыз (1-сурет).
- USB 2.0 интерфейсі арқылы қоссаңыз, USB-кабельді (Y-түрі) пайдаланыңыз. USB-кабельді Сіздің компьютеріңізде орналасқан USB портына салыңыз (2-сурет, а).

• eSATA интерфейсі арқылы қоссаңыз USB-қуат кабелін пайдаланыңыз (2-сурет, б). Жабдықты орнату аяқталды.

Драйверлерді орнату

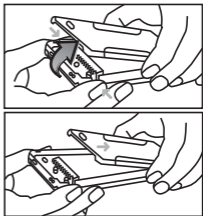
• Windows 2000/XP/Vista/7 ОЖ үшін драйверлер орнатудың қажеті жоқ. Құрылғының USB 2.0 немесе eSATA порттарына алғаш қосылған сәтінде жүйе жаңа қондырғыны бірден табады да, қажетті драйверлерді автоматты түрде орнатады. Қатты дискіні анықтағаннан кейін оң жақтағы төменгі бұрыштан құрылғының қосылғаны жайында жазу шығады.

Windows 2000/XP/Vista/7 белгілеу және пішімдеу

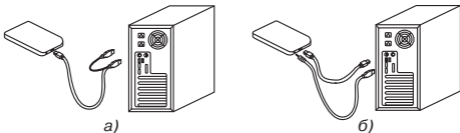
• Қатты дискіні белгілеуді және пішімдеуді тиісті құжаттарға қарап жасау керек. Бұл істерді мамандар жүргізген дұрыс.

• Егер өзіңіз жасайтын болсаңыз, сыртқы қатты дискіні компьютерге қосыңыз. Тінтіурдің оң жақ батырмасын басып, «Менің компьютерімді» таңдаңыз, сосын «Басқаруды», «Дискілерді басқаруды» және белгілеу және пішімдеу жасау үшін жаңа сыртқы қатты диск таңдаңыз.

Назар аударыңыз! Белгілеу және пішімдеу жасауға диск таңдарда абай болыңыз.



1-сурет. Жабдықты орнату схемасы



2-сурет. Қосу схемасы: а) USB 2.0-мен; б) eSATA-мен

Жарықдиодтың индикациясы

Жарықдиод	Жағдайы
Жасыл түс	Қосулы, белсенді емес
Қызыл түс	Оқып жатыр, жазып жатыр

АҚАУЛАРДЫҢ ТҮЗЕТУ

Ақаулар пайда болғанда, қатқыл диск сыртқы HDD-боксқа дұрыс салынғанына және USB-кабелі ноутбук немесе компьютердің USB-портына жалғанғанына, ал ноутбук немесе ДК қосулы тұрғанына көз жеткізіңіз.

ТЕХНИКАЛЫҚ СИПАТТАМАЛАР

Сипаттамасы мен өлшем бірлігі	Мәні
Форм-фактор, дюйм	2,5
Интерфейс	сыртқы – USB 2.0/eSATA, ішкі – SATA
ОЖ-дегі үйлесімділігі	Windows XP/Vista/7/8
USB-кабелдің ұзындығы, м	0,8
eSATA-кабелдің ұзындығы, м	1,0
Өлшемдері, мм	135 × 78 × 18
Салмағы (HDD-сыз), г	91

Ескертулер:

- *Кестеде, анықтамалықта келтірілген техникалық сипаттамалар шағым жасауға негіз болып табылмайды.*
- *SVEN сауда белгісінің өнімі тұрақты жетілдіріліп отырады. Осы себепті техникалық сипаттамалар алдын ала хабарламай-ақ өзгертілуі мүмкін.*

Техникалық қолдау www.sven сайтында.

Сыртқы HDD-бокс

SVEN[®]
YOU WANT – WE CAN



Үлгі: **SE-205E**

Импортёрлер СМ SVEN Қазақстан республикасында:

«ST Networks» ЖШС, Қазақстан Республикасы, 050013, Алматы, Республика алаңы, Фурманов көшесінің бұрылысы, үй 13/195, 13Б кеңсе, тел.: +7 (727) 266 36 13, e-mail: info@stn.kz.

«Alon Logistics» ЖШС, Қазақстан Республикасы, Алматы қаласы, Мақатаев көшесі, 117.

Сапа жөніндегі талап-тілектерді Қазақстан Республикасы аумағында «О-Си-Эс Казахстан» ЖШС-гі қабылдайды. Мекенжай: Қазақстан Республикасы, Алматы қаласы, Мақатаев көшесі, 117, тел.: +7 (727) 352-86-68, e-mail: kz@ocs.ru.

Өндіруші: «СВЕН ПТЕ. Лимитед»,
176 Джу Чиаг Роуд, № 02-02, Сингапур, 427447.
«Свен Скандинавия Лимитед» бақылауымен өндірілді, 48310, Финляндия, Котка, Котолахдентие, 15.

Manufacturer: SVEN PTE. LTD, 176 Joo Chiat Road, № 02-02, Singapore, 427447. Produced under the control of Oy Sven Scandinavia Ltd. 15, Kotolahdentie, Kotka, Finland, 48310. Made in China.

© Registered Trademark of Oy SVEN Scandinavia Ltd. Finland.

SE-205E